

Flachheizkörper, Vertikalheizkörper, Austauschheizkörper, Badheizkörper

**Buderus**

# Logatrend Heizkörper

Heating systems  
with a future.



## Inhalt

2	Allgemein
3	Logatrend Plan
4	Logatrend Profil
5	Befestigungssystem BMSplus
6	Logatrend Badheizkörper
8	Zubehör
9	Ventiltechnik / Hydraulischer Abgleich
10	Technische Daten – Flachheizkörper
11	Technische Daten – Badheizkörper

# Schöner wärmen – mit energiesparenden Heizkörpern.

Unsere modernen Heizkörper sehen nicht nur gut aus, sondern können durch effizienzsteigernde Technik auch Ihre Heizkosten senken. Dank ihrer Vielfalt an Grössen, Farben und Ausführungen passen sich Buderus Logatrend Heizkörper jedem Wohnraum, Bad oder Einrichtungsstil perfekt an – ob klassisch horizontal, vertikal oder in platzsparenden Varianten für kleine Räume. Alle Flachheizkörper sind wahlweise mit Seiten- oder Mittenanschluss sowie in profilierter oder planer Ausführung erhältlich.

Noch attraktiver macht sie das ausgezeichnete Preis-Leistungs-Verhältnis. Perfekt aufeinander abgestimmte und effizient geregelte Heizsysteme versorgen Sie zusätzlich mit einem umfassenden Wohlfühlklima.

### **Geprüft und zertifiziert.**

Das RAL-Gütezeichen steht für eine gleichbleibend hohe Material- und Fertigungsqualität, die kataphoretische Beschichtung sorgt für dauerhaften Korrosionsschutz und bewahrt Schönheit und Funktion.





# Effizienz ausgesprochen elegant.

Ob bei der Modernisierung oder im Neubau: Die Logatrend Plan Heizkörper sind die Antwort auf moderne Heizsysteme. Wärmeerzeuger wie Wärmepumpen, Solarthermieranlagen oder Brennwertgeräte können auch bei niedrigen Systemtemperaturen sehr gut mit Heizkörpern kombiniert werden. Die Logatrend Plan Heizkörper sind genau auf diese Anforderungen ausgelegt und überzeugen durch eine leistungsstarke und ökonomische Wärmeabgabe.

## Ästhetik trifft auf Funktion.

Die plane Vorderfront der Logatrend Heizkörper erfüllt höchste Ansprüche an Design und Ästhetik. Die formschöne, glatt lackierte Verkleidung, das harmonisch integrierte Abdeckgitter und die nahezu unsichtbare Befestigung sorgen für eine optisch ansprechende Integration in moderne Wohnräume.

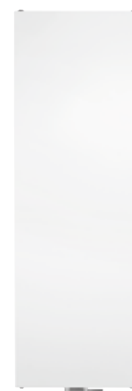
## Von Anfang an richtig.

Für die Logatrend Plan Heizkörper in Ventilausführung gilt: Die Ventilgarnituren werden bereits im Werk montiert und sind optisch unauffällig integriert. Die voreingestellten 1K-Ventile ermöglichen einen integrierten hydraulischen Abgleich. Das sichert nicht nur den effizienten Betrieb der gesamten Anlage, sondern spart auch wertvolle Zeit bei der Installation.



**Baureihe VC-Plan**

Mit werkseitig integrierter Ventilgarnitur, voreingestelltem Einbauventil sowie Blind- und Entlüftungstopfen für schnellen und unauffälligen Anschluss von unten.



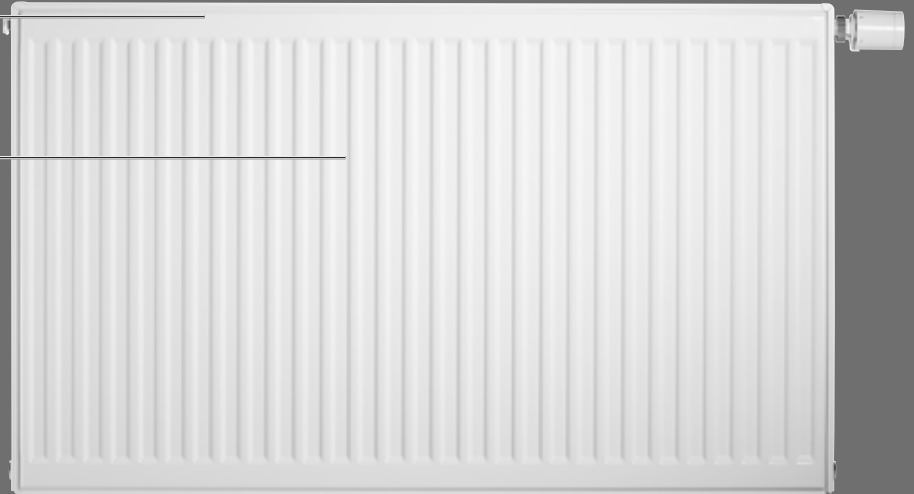
**Logatrend Vertikalheizkörper CV-Plan**

Für Räume mit wenig Platz oder Nischen eignen sich die Vertikalheizkörper besonders gut. Die Logafix Universalarmatur passt hierzu optimal.

**Praktisch und sicher**  
ist das Abdeckgitter in das Design integriert.

**Harmonisch fürs Auge**  
ist die Profilierung.

**Baureihe VC-Profil**  
mit voreingestelltem Einbauventil sowie Blind- und Entlüftungsstopfen für schnellen, unauffälligen Anschluss von unten mit werkseitig integrierter Ventilgarnitur.



**Logatrend Vertikalheizkörper  
CV-Profil**

Bestens geeignet für schmale Räume wie Flure oder Nischen.

## Heizkörper mit Profil.

Die Flachheizkörper Logatrend Profil bieten sowohl vertikal als auch horizontal eine hohe Wärmeleistung. Sie eignen sich mit ihrem zeitlosen Aussehen gleichermassen für Wohnräume und Büros.

### **Vorteile, die überzeugen.**

Leichte Planung und Montage, verschiedene Anschlussvarianten – all das macht die profilierten Flachheizkörper aus. Der Logatrend C mit vier seitlichen Anschlüssen, die Logatrend CV und VCM mit Mittenanschluss unten und der Logatrend VC mit links- oder rechtsseitigem Anschluss unten lassen Ihnen bei der Planung viel Freiraum. Und mehrlagige profilierte Flachheizkörper können sogar gedreht werden, sodass es keine Seitenprobleme bei der Montage gibt.

#### Befestigungssystem BMSplus



# Passen überall.

Wichtig bei der Montage von Heizkörpern ist die fachgerechte Befestigung an der Wand. Das Buderus Befestigungssystem BMSplus wurde für jede Wohnsituation entwickelt. Es ist höhenverstellbar, lässt sich bei schiefen Wänden entsprechend ausrichten und seine Aushebesicherung ist im Lieferumfang enthalten. Schallschutzeinlagen mindern dabei von Anfang an die Geräuschübertragung. Selbstverständlich liegt jedem Heizkörper das richtig zugeordnete Befestigungssystem bei.

#### **Unkompliziert montiert.**

Die Montage mit BMSplus ist nicht nur leichter, sondern auch sicherer. Die Langlochbohrung für die Befestigungsschrauben verbessert das gesamte Handling. Bei mehrlagigen Heizkörpern (Typ 21, 22, 33) spielt das Befestigungssystem BMSplus seine Stärken ganz aus: Durch den Verzicht auf Laschen spielt es bei den profilierten Logatrend Flachheizkörpern keine Rolle, wie herum sie montiert werden. Sie sind drehbar.

#### **Unsere Heizkörper zeigen Stärke.**

Je nachdem, wo die Heizkörper eingesetzt werden, sind sie unterschiedlichen Belastungen ausgesetzt. Deshalb gibt es je nach Nutzung verschiedene Anforderungsklassen. Das Buderus Befestigungssystem BMSplus erfüllt sogar die hohen Ansprüche bis zur Anforderungsklasse 3. Somit können die Logatrend Flachheizkörper nach VDI 6036 z.B. auch in Klassenräumen eingesetzt werden.

# Praktisch, warm und flexibel im Bad.

Die Formgebungen der Logatrend Therm Badheizkörper Direct sind in vier Höhen und sechs Breiten verfügbar. Dank wählbarem Seiten- oder Mittenanschluss fügen sie sich flexibel in jede Badarchitektur ein. Oder Sie setzen Ihr Bad mit dem Logatrend Therm Q in Szene. Er bietet Ihnen ein neues, elegantes Design mit dem bewährten Mittenanschluss.

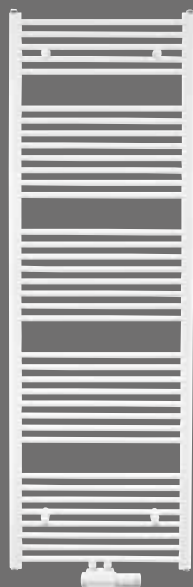
## **Bleibende Schönheit dank Hightech-Beschichtung.**

Die hochwertige Pulverschichtlackierung schützt Ihren neuen Badheizkörper vor Kratz- und Schlagspuren. Darunter bewahrt modernster Korrosionsschutz dauerhaft vor eindringender Feuchtigkeit und somit vor Lackablösung und Rostbildung. Ein Badheizkörper Logatrend Therm sieht nach vielen Jahren noch genauso schön aus wie am ersten Tag.

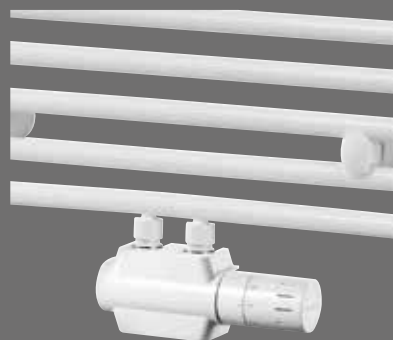
## **Unabhängig heizen mit Strom.**

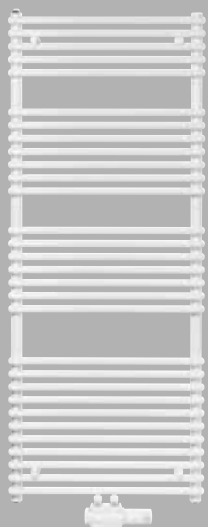
Die Logatrend Therm Badheizkörper kann auch mit einem Elektroheizeinsatz ausgerüstet werden. Sie werden unabhängig von der Zentralheizungsanlage betrieben, verfügen über eine Elektroheizpatrone mit 300 Watt bis 1'000 Watt Leistung. Zur Bedienung sind die Varianten mit einem Raumtemperaturregler ausgestattet. Dieser verfügt über ein individuell einstellbares Wochenprogramm, einen Nachtmodus sowie weitere praktische Funktionen.

Badheizkörper  
Logatrend Therm Direct mit  
Mittenanschluss und Logafix  
Universalarmatur

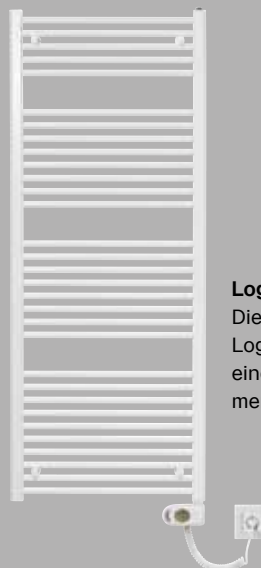


Logafix Universalarmatur  
mit Nullstellung  
und Designabdeckung





**Logatrend Therm Q**  
Der Heizkörper ist in seiner Direct Ausführung genau das Richtige für hohe Designansprüche im Badezimmer.



**Logatrend Therm**  
Die elektrische Variante der Logatrend Therm Familie ist mit einer funktionsreichen, ErP-konformen Regelung ausgestattet.

# Original-Zubehör, einzeln oder im Paket.

Zu den Logatrend Heizkörpern gibt es eine Reihe von Zubehör in original Buderus Qualität. So können Hahnblöcke, Verschraubungen, Elektroheizpatronen, Thermostatventile oder Handtuchhalter als Einzelteile dazu bestellt werden.

## **Universal passend.**

Die Buderus Thermostatköpfe im modernen, puristischen Design haben eine hohe haptische Qualität und sind dank ihrer glatten Oberfläche leicht zu reinigen. Die Paketvarianten sind auf alle Ventil- und Kompaktheizkörper abgestimmt.



Handtuchstange HS Curve



Elektroheizpatrone mit  
einstellbarem Regler



Logafix Universal-  
armatur-Set



Abgestimmtes Zubehör aus einer  
Hand: Hahnblock in Eckausführung

# Raffinierte Ventiltechnik.

Eines der wichtigsten Bauteile für einen Heizkörper ist das Ventil. Die sparsamen Buderus 1K-Ventile werden sowohl in die Logatrend Plan wie auch in die Profil Ventil-Flachheizkörper serienmässig eingebaut.

## **Automatisch geregelt.**

Thermostatventile regulieren die Raumtemperatur auf einen voreingestellten Wert. Steigt die Temperatur im Wohnraum, z. B. durch stärkere Sonneneinstrahlung, so erkennt der Buderus Thermostatkopf die Wärmeentwicklung im Raum und regelt die Leistung des Heizkörpers mit Hilfe des Ventils von allein herunter. Unsere 1K-Ventile reagieren im Zusammenspiel mit hochwertigen Thermostatköpfen besonders sensibel. Nämlich schon dann, wenn die Raumtemperatur nur 1 °C über die voreingestellte Wunschtemperatur steigt. Sie sparen gegenüber herkömmlichen Ventilen mit der besonderen Buderus Ventiltechnik bis zu 5 % Heizenergie. Um das grosse Spektrum an Heizkörperleistungen abzudecken, sind die 1K-Ventile bei Buderus in zwei Grössen (das Feinregulierungsventil U für kleinere und das Standardventil N für grössere Volumenströme) erhältlich, wobei in jedem Heizkörper bereits ab Werk das optimal passende Ventil eingesetzt ist.

# Der kleine Dreh für noch mehr Wohnkomfort.

Für den effizienten Betrieb einer Heizungsanlage ist die hydraulische Einregulierung eine wichtige Voraussetzung. Der Hydraulische Abgleich sorgt für eine gleichmässige Wärmeverfügbarkeit im ganzen Haus. Unser Einbauventil wird schon ab Werk optimal auf die Heizkörpergrösse und die entsprechende Leistung voreingestellt – das ist eingebaute Effizienz von Buderus.

## **Komfort auf der ganzen Linie.**

Die Flachheizkörper von Buderus sorgen nicht nur für optimale Wärme und Komfort, sondern maximieren auch die Effizienz Ihrer Heizungsanlage, da sie konstant im optimalen Bereich arbeiten kann. So wird die Über- oder Unterversorgung einzelner Heizkörper vermieden. Dadurch steigt die Effizienz, Verbrauch und Heizkosten sinken – durchschnittlich um bis zu 6% gegenüber hydraulisch nicht abgeglichenen Anlagen. Falls dennoch einmal eine Nachregulierung notwendig sein sollte, ist das durch die aussen liegende Einstellskala ohne Werkzeug möglich.



Ventilskala mit Einstellzahlen



Stufenloses Drehen ermöglicht einen hochpräzisen Abgleich...



...von der minimalen bis zur maximalen Durchflussmenge



Eine Nut erleichtert das Ablesen und die konkrete Einstellung



Werkzeuglose Nachregulierung dank aussen liegender Einstellskala



**Insgesamt bis zu 11 % Energie sparen:**  
5% durch intelligente Buderus  
1K-Ventiltechnik plus 6% durch  
unsere Ventilvoreinstellung ab Werk

# Technische Daten.

## Flachheizkörper Logatrend Profil / Plan.

### Technische Informationen C-Profil/Plan

Bauhöhen	300–900 mm
Baulängen	400–3'000 mm
Bautiefen	60–157 mm
Wärmeleistung 75/65/20 °C	115–9'984 W

### Technische Informationen VC-Profil/Plan

Bauhöhen	300–900 mm
Baulängen	400–3'000 mm
Bautiefen	60–157 mm
Wärmeleistung 75/65/20 °C	115–9'984 W

### Technische Informationen VCM-Profil/Plan

Bauhöhen	300–900 mm
Baulängen	400–3'000 mm
Bautiefen	60–157 mm
Wärmeleistung 75/65/20 °C	115–9'858 W

### Technische Informationen CV-Profil/Plan

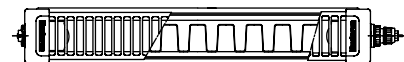
Bauhöhen	1'400–2'400 mm
Baulängen	300–900 mm
Bautiefen	62–103 mm
Wärmeleistung 75/65/20 °C	426–4'525 W



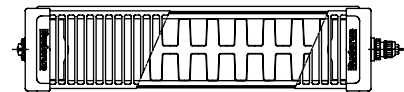
Typ 10



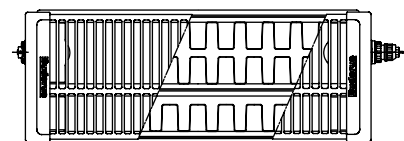
Typ 11



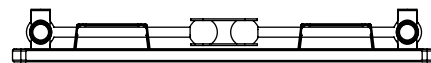
Typ 21



Typ 22



Typ 33



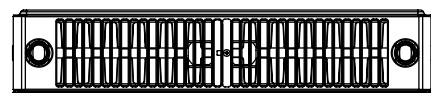
Typ 10



Typ 20



Typ 21



Typ 22

# Technische Daten.

## Badheizkörper Logatrend Therm Direct.

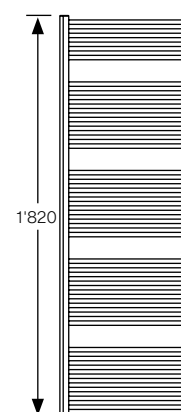
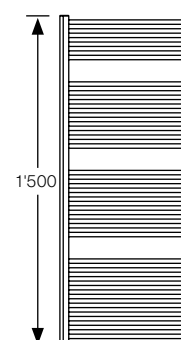
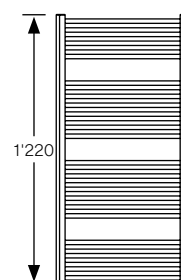
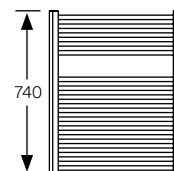
Logatrend Therm Direct		Höhe (mm) 740				
Breite Direct (mm)		450	500	550	600	750
Wärmeleistung W bei 75/65/20 °C		332	366	398	431	527
Wärmeleistung W bei 70/55/20 °C		267	295	321	348	428
Wärmeleistung W bei 70/55/24 °C		238	263	287	311	383
Wärmeleistung W bei 55/45/24 °C		144	160	175	191	238
Wärmeleistung über Heizpatrone in W		200	200	200	200	300

Logatrend Therm Direct		Höhe (mm) 1'220				
Breite Direct (mm)		450	500	550	600	750
Wärmeleistung W 75/65/20 °C		519	568	615	662	800
Wärmeleistung W 70/55/20 °C		418	458	496	535	648
Wärmeleistung W 70/55/24 °C		371	406	441	476	577
Wärmeleistung W 55/45/24 °C		225	246	268	290	354
Wärmeleistung über Heizpatrone in W		300	300	300	300	400

Logatrend Therm Direct		Höhe (mm) 1'500				
Breite Direct (mm)		450	500	550	600	750
Wärmeleistung W 75/65/20 °C		661	726	792	857	1'049
Wärmeleistung W 70/55/20 °C		533	586	639	694	851
Wärmeleistung W 70/55/24 °C		474	522	570	618	759
Wärmeleistung W 55/45/24 °C		288	318	348	378	468
Wärmeleistung über Heizpatrone in W		400	400	400	500	600

Logatrend Therm Direct		Höhe (mm) 1'820				
Breite Direct (mm)		450	500	550	600	750
Wärmeleistung W 75/65/20 °C		786	858	931	1'004	1'212
Wärmeleistung W 70/55/20 °C		631	690	748	808	975
Wärmeleistung W 70/55/24 °C		562	614	666	717	866
Wärmeleistung W 55/45/24 °C		339	371	402	433	523
Wärmeleistung über Heizpatrone in W		400	500	500	500	700

Die Massangaben in der Tabelle beziehen sich auf die tatsächlichen Produktabmessungen.



# Technische Daten.

## Badheizkörper Logatrend Therm Q.

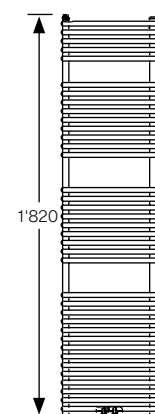
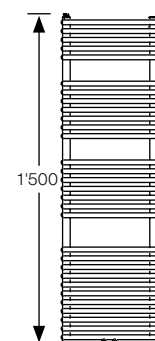
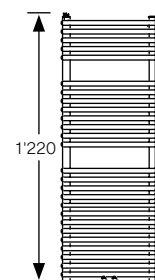
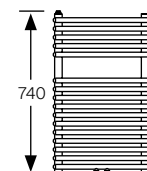
Logatrend Therm Q	Höhe (mm) 740		
Breite (mm)	450	500	600
Wärmeleistung W bei 75/65/20 °C	359	397	471
Wärmeleistung W bei 70/55/20 °C	293	324	385
Wärmeleistung W bei 70/55/24 °C	259	287	341
Wärmeleistung W bei 70/55/20 °C	193	214	254
Wärmeleistung W bei 55/45/24 °C	162	179	214
Wärmeleistung über Heizpatrone in W	300	300	400

Logatrend Therm Q	Höhe (mm) 1'220		
Breite (mm)	450	500	600
Wärmeleistung W 75/65/20 °C	588	639	741
Wärmeleistung W 70/55/20 °C	479	521	604
Wärmeleistung W 70/55/24 °C	424	461	534
Wärmeleistung W bei 70/55/20 °C	315	343	397
Wärmeleistung W 55/45/24 °C	264	287	333
Wärmeleistung über Heizpatrone in W	500	500	600

Logatrend Therm Q	Höhe (mm) 1'500			
Breite (mm)	450	500	600	750
Wärmeleistung W 75/65/20 °C	702	761	879	1'056
Wärmeleistung W 70/55/20 °C	563	617	713	857
Wärmeleistung W 70/55/24 °C	494	544	629	757
Wärmeleistung W bei 70/55/20 °C	359	401	464	559
Wärmeleistung W 55/45/24 °C	297	335	388	467
Wärmeleistung über Heizpatrone in W	600	700	700	900

Logatrend Therm Q	Höhe (mm) 1'820			
Breite (mm)	450	500	600	750
Wärmeleistung W 75/65/20 °C	868	939	1'081	1'294
Wärmeleistung W 70/55/20 °C	703	760	874	1'045
Wärmeleistung W 70/55/24 °C	620	671	771	920
Wärmeleistung W bei 70/55/20 °C	457	494	567	675
Wärmeleistung W 55/45/24 °C	382	412	472	561
Wärmeleistung über Heizpatrone in W	700	700	900	900

Die Massangaben in der Tabelle beziehen sich auf die tatsächlichen Produktabmessungen.





# Heating systems with a future.

Als Systemexperte entwickeln wir seit 1731 Spitzenprodukte. Ob regenerativ oder klassisch betrieben – unsere Heizsysteme sind solide, modular, vernetzt und perfekt aufeinander abgestimmt. Damit setzen wir Maßstäbe in der Heiztechnologie. Wir legen Wert auf eine ganzheitliche, persönliche Beratung und sorgen mit unserem flächendeckenden Service für maßgeschneiderte, zukunftsfähige Lösungen.

Für uns als Marke Buderus ist es Verantwortung und Verpflichtung, alle Menschen gleich und gerecht zu behandeln, sie zu schätzen und zu respektieren. Das wollen wir auch in unserer Sprache ausdrücken und laden daher alle ein, sich bei jeder Formulierung, ob weiblich, männlich oder divers, gleichermassen angesprochen zu fühlen.

**Buderus**

Hauptsitz  
Bosch Thermotechnik AG  
Netzbodenstrasse 36  
4133 Pratteln

Tel.: 061 816 10 10  
info@buderus.ch

# Buderus

Heating systems  
with a future.

#### Regionalcenter:

8957 Spreitenbach  
Industriestrasse 130  
Tel.: 0844 000 666  
spreitenbach@buderus.ch

1023 Crissier  
Route du Bois-Genoud 8  
Tel.: 0844 000 666  
crissier@buderus.ch

#### Verkaufsbüros:

3904 Naters  
Furkastrasse 64  
Tel.: 027 924 64 90  
naters@buderus.ch

1227 Les Acacias  
Route des Jeunes 5  
Tel.: 022 343 34 07  
geneve@buderus.ch

6802 Rivera  
Via Cantonale 57  
Tel.: 091 605 59 41  
ticino@buderus.ch

#### Servicecenter:

6312 Steinhausen  
Sennweidstrasse 43  
Tel.: 0844 111 666  
steinhausen@buderus.ch

1023 Crissier  
Route du Bois-Genoud 8  
Tel.: 0844 111 666  
savcrissier@buderus.ch

6802 Rivera  
Via Cantonale 57  
Tel.: 0844 111 666  
servizioticino@buderus.ch



Finden Sie einen Buderus Heizungs-  
Fachpartner in Ihrer Nähe.



www.buderus.ch

