

Pompe à chaleur air-eau

Logatherm WLW196i AR Logatherm WLW196i AR S+ Check-liste pour l'installation.

Buderus

Informations pour
le professionnel

Heating systems
with a future.





Conditions générales



Contenu de la livraison



Installation

Pompes à chaleur Logatherm WLW196i

La Logatherm WLW196i est composée d'une unité intérieure et d'une unité de pompe à chaleur installée à l'extérieur. Tous les composants sont aisément accessibles et faciles à installer. Le raccordement de l'unité de pompe à chaleur à l'unité intérieure s'effectue par des conduites d'eau.

Différentes puissances au choix :

Logatherm WLW196i AR S+

- 4 kW
- 6 kW

Logatherm WLW196i AR

- 6 kW
- 8 kW
- 11 kW
- 14 kW

Principaux avantages :

- idéale pour les constructions neuves, même en cas de faible distance des bâtiments voisins
- technologie moderne Inverter pour le chauffage et le refroidissement
- l'unité intérieure renferme les principaux composants hydrauliques
- Logatherm WLW196i AR S+ : insonorisation optimisée grâce à la technologie SILENT plus (S+)



Mise en service



Accessoires



Service après-vente

Sommaire

2	Introduction
4	Conditions générales
6	Contenu de la livraison
8	Installation
10	Accessoires
14	Mise en service
16	Service après-vente

Conditions générales.

1. Domaine d'application

La Logatherm WLW196i AR (S+) est conçue pour une maison à une ou deux familles, en fonction de la charge de chauffage nécessaire (W/m²).

Surface habitable	m ²	100	150	200	250	300	350		
Logatherm WLW196i-4/6 AR S+	W/m ²	196i-4 AR	30	25	20				
		196i-6 AR	50	45	40	35	30	25	20
Logatherm WLW196i-6/8 AR	W/m ²	196i-6 AR	50	45	40	35	30	25	20
		196i-8 AR		50	45	40	35	30	25
Logatherm WLW196i-11/14 AR	W/m ²					196i-11 AR	50	45	40
								196i-14 AR	50

2. Puissance

Choisissez le niveau de puissance qui correspond à votre projet.

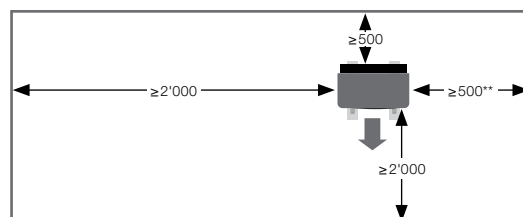
Logatherm WLW196i S+
Puissance de chauffe*
4/6 kW
120-l-Pufferspeicher
400-l-Warmwasserspeicher

Logatherm WLW196i T120
Puissance de chauffe*
6/8 kW
120-l-Pufferspeicher
400-l-Warmwasserspeicher

Logatherm WLW196i T120
Puissance de chauffe*
11/14 kW
120-l-Pufferspeicher
400-l-Warmwasserspeicher

3. Mise en place

Distances minimales (en mm) de l'unité extérieure.



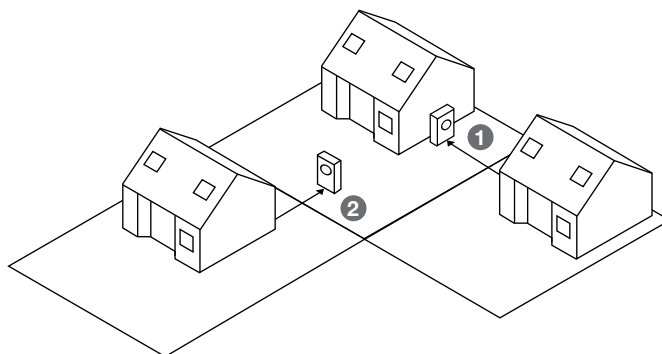
* Puissance de chauffe à A-7/W35 (température extérieure -7 °C, température de sortie de l'eau de chauffage 35 °C).

** La distance latérale peut être réduite à 500 mm sur un côté. Cela peut toutefois entraîner un renforcement de la réverbération du son. Une réduction de cette distance n'est possible que si le niveau de pression acoustique ne présente pas d'inconvénient et si la direction principale du vent n'influence pas le soufflage de la pompe à chaleur.

4. Déclaration de bruit



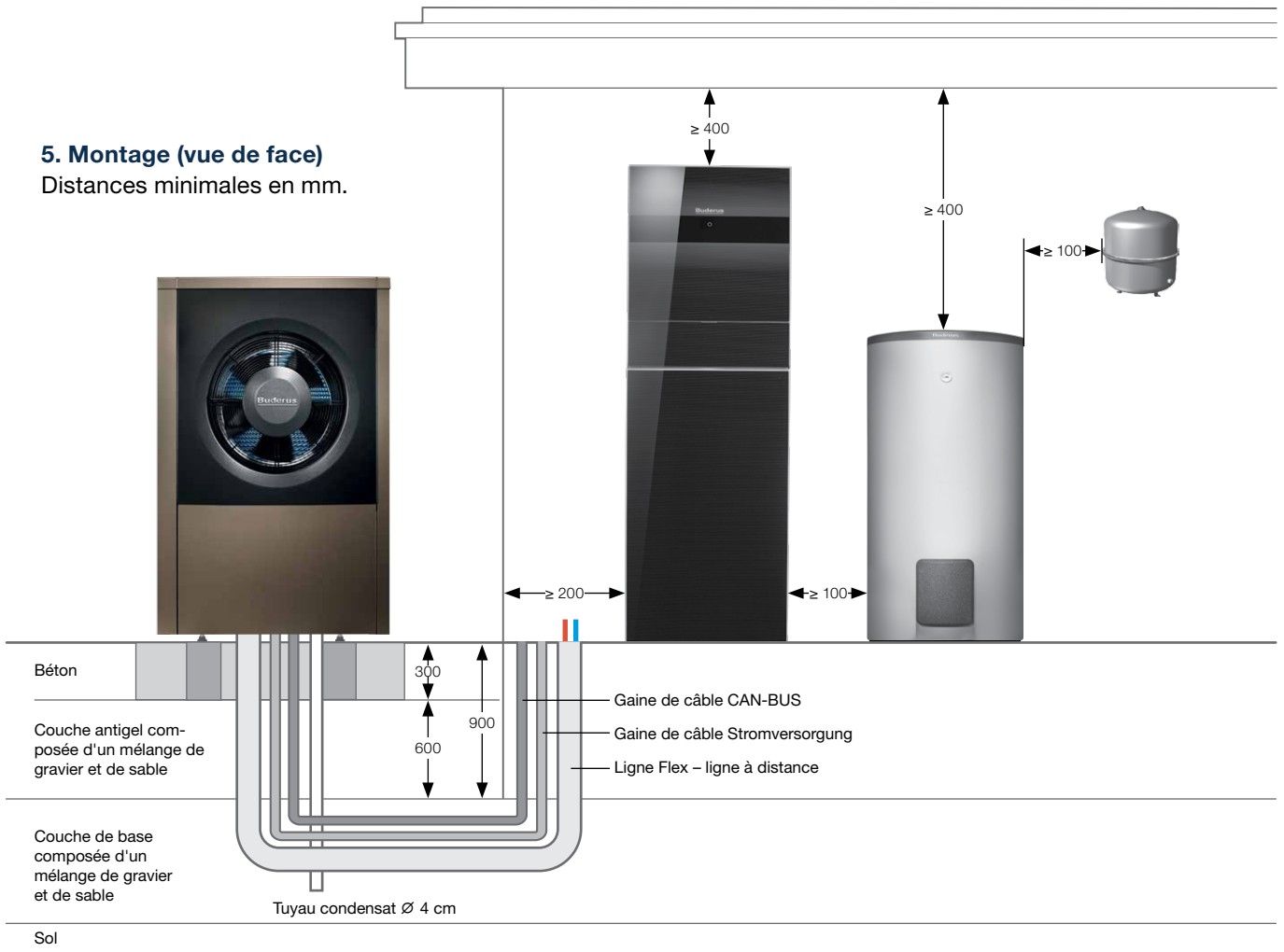
Évaluation juridique du niveau sonore selon Cercle Bruit : scannez le code QR pour accéder directement au calculateur de niveau sonore.



- ① collée à la façade
- ② autonome > 5 m

5. Montage (vue de face)

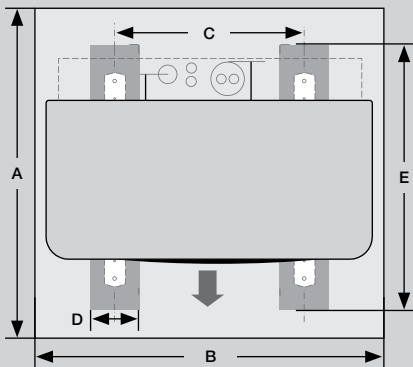
Distances minimales en mm.



Sol

6. Plan de fondation¹

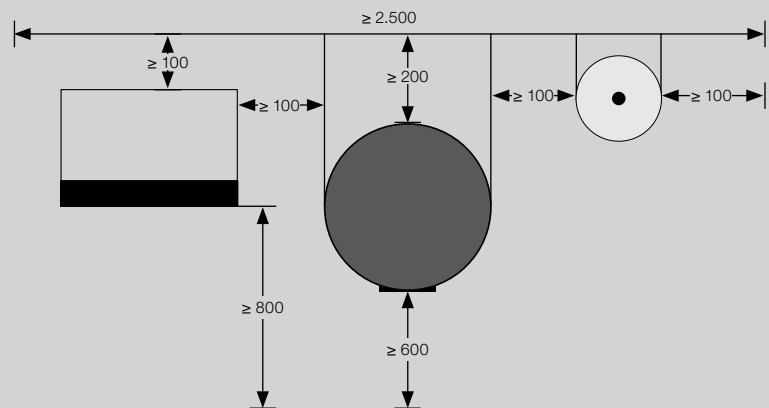
Structure de la fondation ainsi que dimensions de la fondation de surface (A, B) ou de la fondation en bande (C, D, E) pour l'unité extérieure en mm.



WLW196i	A	B	C	D	E
4/6/8 kW	900	1'130	510	200	≥ 630
11/14 kW	1'000	1'322	680	200	≥ 700

7. Montage (vue d'en haut)

Distances minimales en mm.



8. Dimensionnement de la tuyauterie

Choisissez le tuyau de chauffage adéquat. La longueur maximale de la tuyauterie est de 30 m.

6/8 kW
Ø intérieur

26 mm

11/14 kW
Ø intérieur

33 mm

4 kW

Ø intérieur

18 mm

¹ L'épaisseur de la fondation, le support de la fondation et la protection contre le gel pour la fondation selon les exigences locales et les règles de la technique de construction. Gabarit de fondation à commander pour la WLW196i-4 S+/6/8 AR avec le numéro d'article 8737805656 et pour la WLW196i-11/14 AR avec le numéro d'article 8737806207.

Contenu de la livraison.



Composants de la pompe à chaleur

Paquet	Désignation
1	Logatherm WLW196i-8 AR TP 120

Ausseneinheit

Pos	Désignation
1	Unité extérieure Logatherm WLW196i ODU8
2	Capot de protection pour INPA 8 AR
3	Kit de fixation ODU air/eau
4	Traçage de tuyau 3 m

Unité extérieure

Les composants suivants sont requis pour le montage de l'unité extérieure.



Unité intérieure

Les composants suivants sont requis pour le montage de l'unité intérieure.

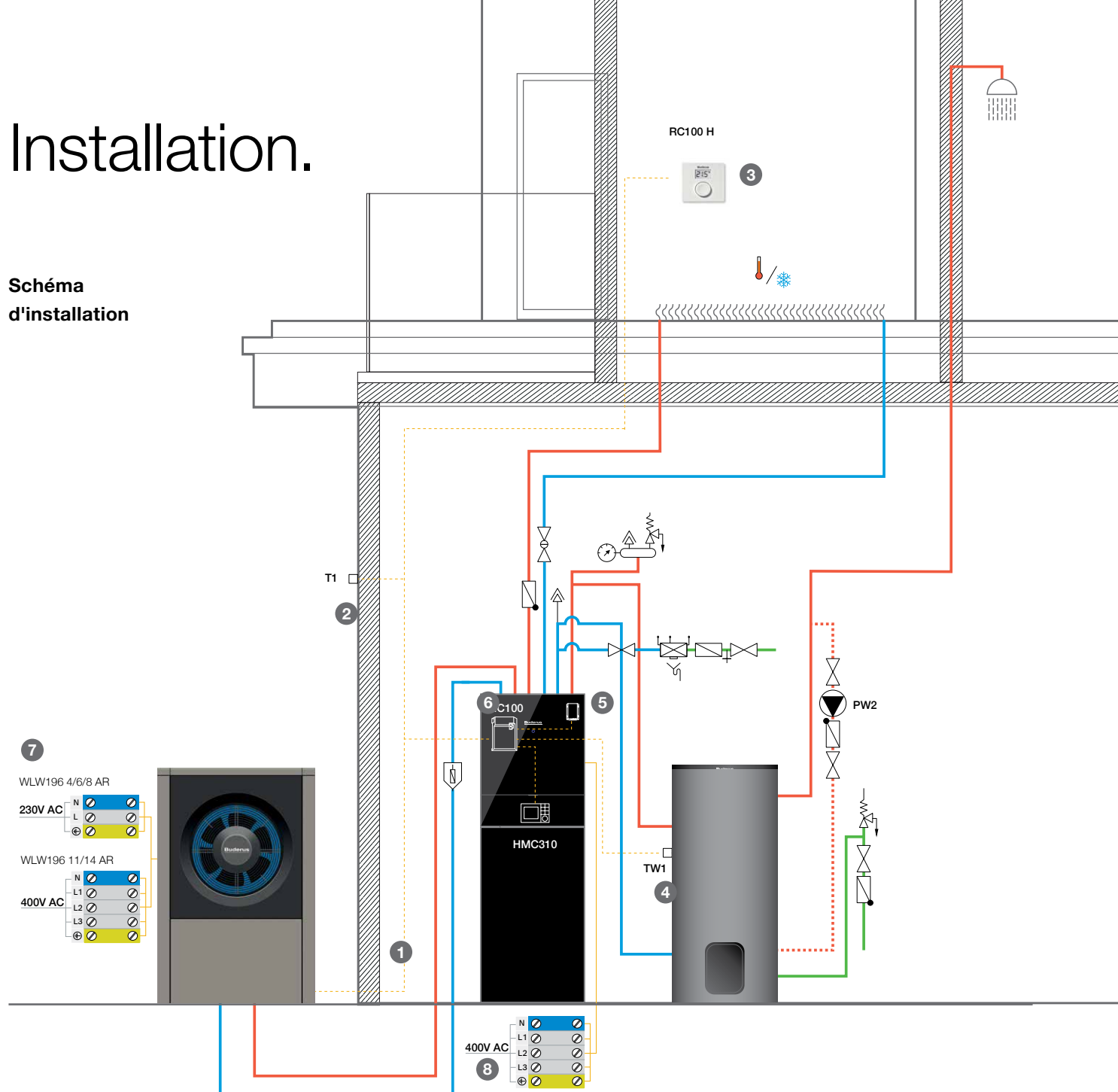


Unité intérieure

Pos.	Désignation
5	Unité intérieure Logatherm WLW 196i IDU TP120
6	Kit d'installation
7	Vase d'expansion
8	Vanne à capuchon 3/4"
9	Ballon d'eau chaude

Installation.

Schéma d'installation

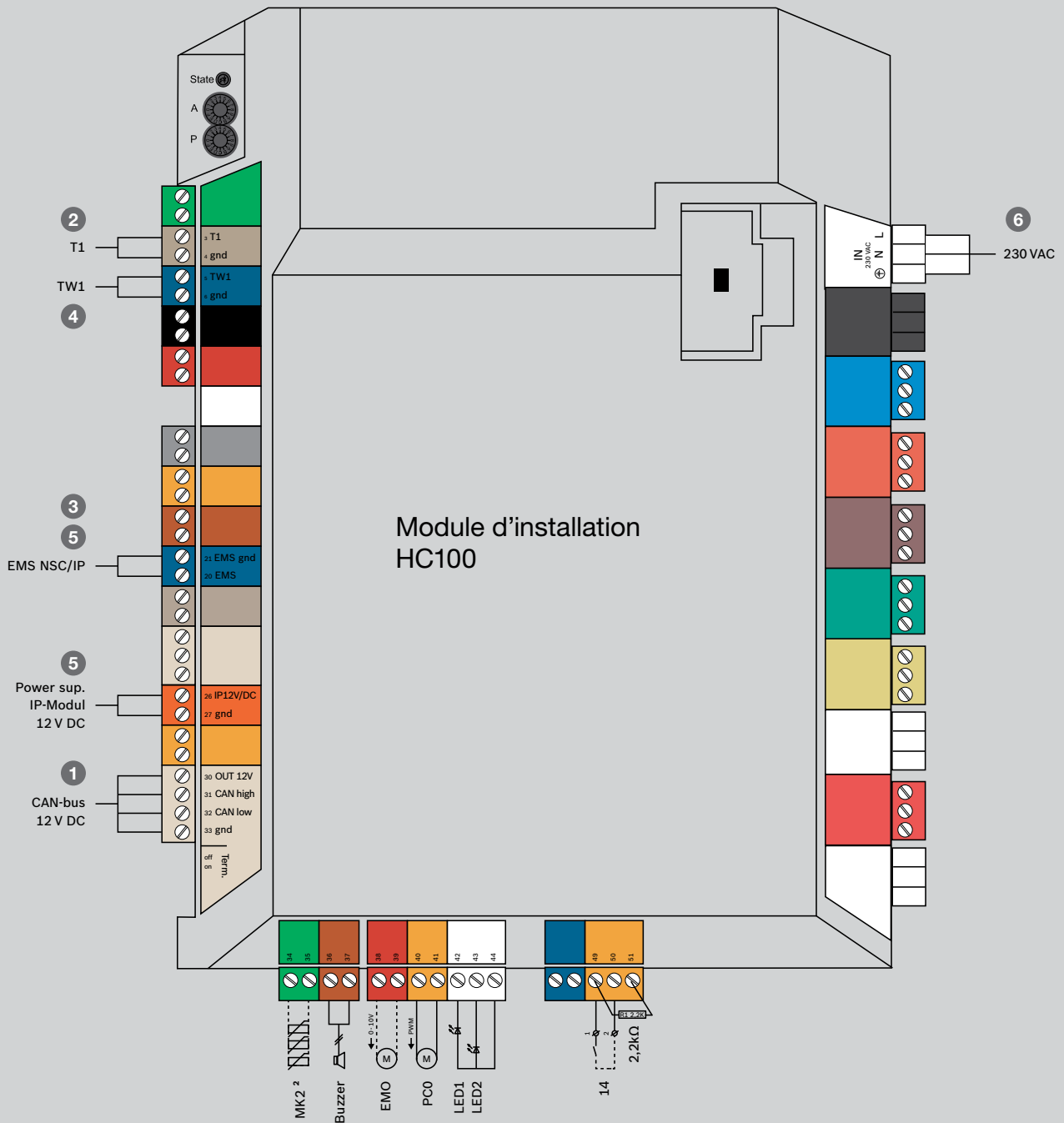


Composants et types de câble

Pos.	Composant	Raccordement	Fonction du câble	Section du câble (mm ²)
1	Unité extérieure Logatherm WLW 196i AR	HC100	Câble de CAN-Bus (p.ex. LIYCY (TP) blindé)	2 x 2 x 0,75 (longueur max. 30 m)
2	Sonde de température ext. T1	HC100	Connexion de la sonde de température ext. T1	2 x (0.40...0.75)
3	RC100 H	HC100	EMS plus câble-bus (p.ex. LIYCY (TP) blindé ou H05 W-...)	2 x 2 x 0,75 (longueur max. 30 m)*
4	Sonde de température ECS TW1	HC100	Connexion sonde de température d'ESC TW1	2 x (0.40...0.75)
5	Funkmodul MX300	HC100	Prêt à brancher	Steckerfertig
6	Installationsmodul HC100	Unterverteiler	230 V (monophasé)	3 x 1,5 (1 x 10 A)
7	Unité extérieure Logatherm WLW196i-4 S+ AR/6/8 AR	Unterverteiler	230 V pour unité extérieure (monophasé)	3 x 2,5 (1 x 16 A)
7	Unité extérieure Logatherm WLW196i-11/14 AR	Unterverteiler	400 V pour unité extérieure (triphasé)	5 x 2,5 (3 x 16 A)
8	Unité intérieure Tower TP120	Unterverteiler	400 V pour unité intérieure (triphasé)	5 x 2,5 (3 x 16 A)

Raccords électriques.

La connexion électrique entre l'unité intérieure et CES l'unité extérieure est assurée par un câble de communication à 4 fils, le bus CAN. L'alimentation 12 V entre les cartes de circuits imprimés des unités est également établie sur ce câble. Les cartes de circuits imprimés comportent chacune un repère pour le raccordement au réseau 12 V et au bus CAN.



Accessoires.

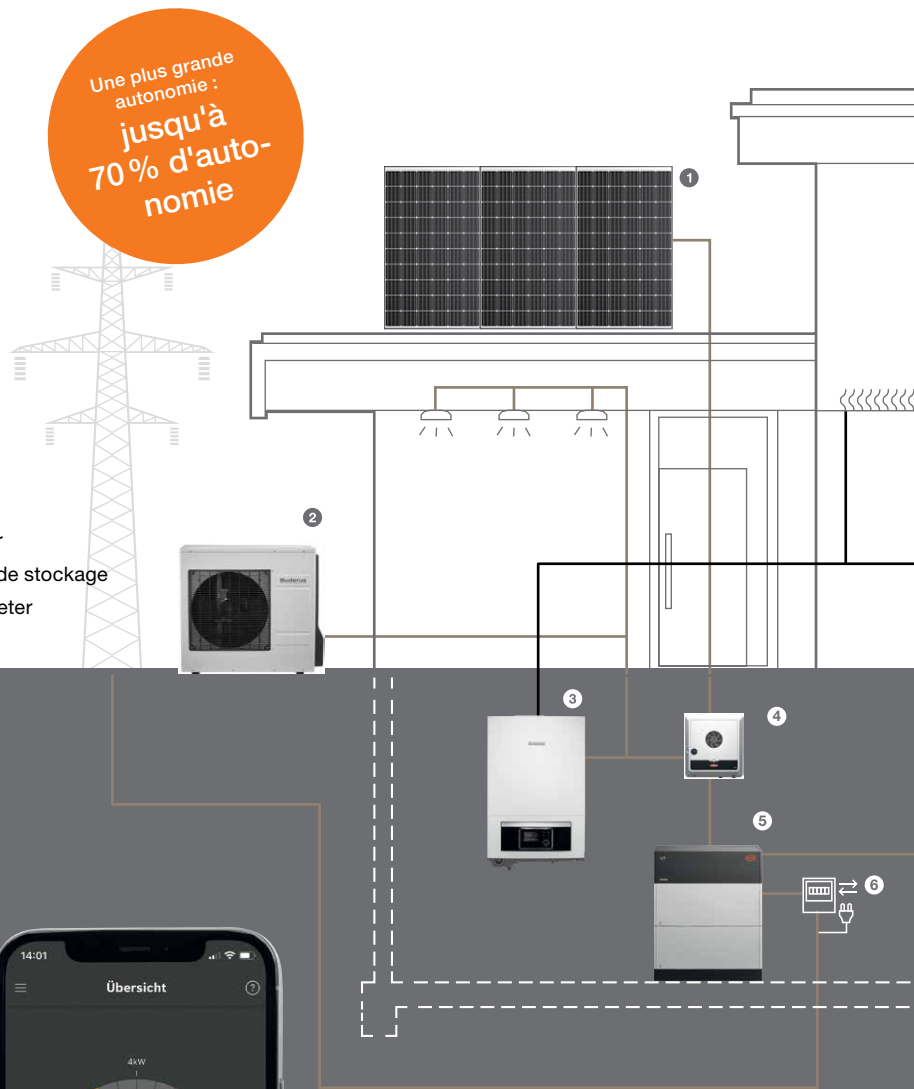
Gestionnaire d'énergie MyEnergyMaster

- Pour une mise en réseau efficace entre photovoltaïque et pompe à chaleur
- Compatible avec tout onduleur courant
- Augmentation de la consommation d'électricité propre
- Indépendance accrue vis-à-vis des fournisseurs d'énergie
- Visualisation des flux d'énergie et de la consommation du ménage
- Une plus grande autonomie avec un stockage sur batterie
- Avec jusqu'à 70 % d'autosuffisance en cas d'intégration d'un système de stockage par batterie

- 1 Module photovoltaïque
- 2 Unité extérieure Logatherm WLW166i AR
- 3 Unité int. Logatherm WLW166i-10/14

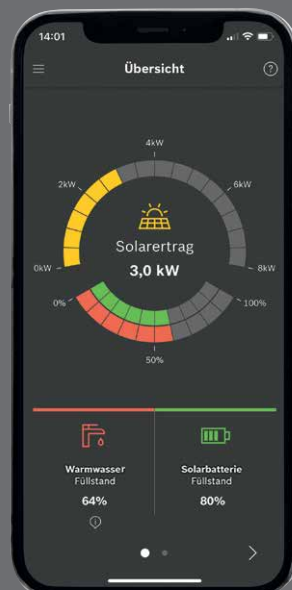
- 4 Onduleur
- 5 Batterie de stockage
- 6 Smart Meter

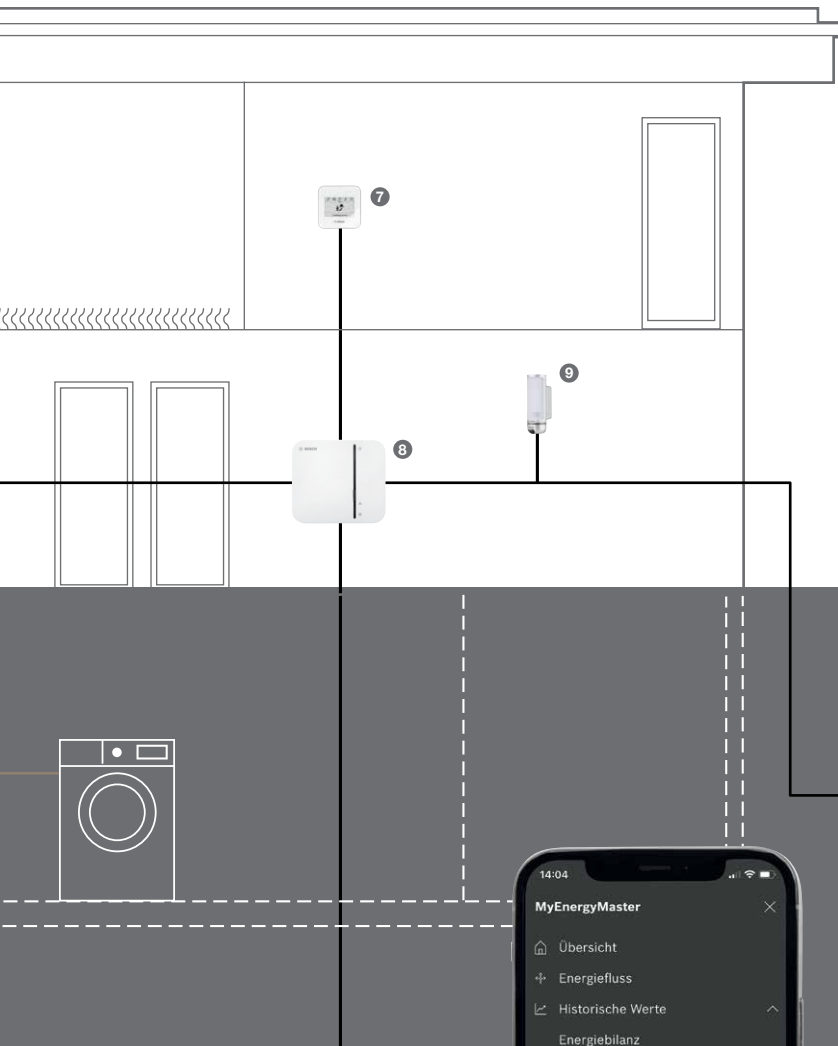
Une plus grande autonomie :
jusqu'à
70% d'auto-
nomie



Buderus App MyEnergyMaster

- L'App MyEnergyMaster fait partie intégrante du gestionnaire d'énergie
- Pilotage intelligent de la pompe à chaleur (en option)
- Adaptation parfaite de la chaleur de chauffage produite et de l'eau chaude sanitaire à la production du photovoltaïque





Bosch App Smart Home avec l'application intégrée MyEnergyMaster. Relie les deux univers pour plus d'indépendance et de sécurité.



Smart Home

- Adaptation aux conditions qui changent en permanence grâce à la communication des appareils en réseau
- Des produits ingénieux pour le confort thermique ambiant, la sécurité, l'éclairage et le ménage
- Davantage de confort

- 7 Télécommande Twist
- 8 Smart Home Controller
- 9 Caméra d'extérieur Eyes

Sécurité

- Caméra int. et ext.
- Contact porte/fenêtre
- Détecteur de mouvement
- Détecteur de fumée
- Commande de stores
- Commande de lumière
- Connecteur intermédiaire



Climat

- Thermostats d'ambiance
- Chauffage central
- Twinguard



Gestionnaire d'énergie

- Photovoltaïque
- Gestionnaire d'énergie Buderus



Commande

- Télécommande Twist
- Interrupteur universel



Nos partenaires :



Mise en service.



Service après-vente Buderus.

Le service après-vente de Buderus assure la mise en service et fournit un conseil compétent et approfondi sur les recommandations d'entretien Buderus pour votre système de pompe à chaleur.

Pour solliciter la mise en service, appelez le **0844 111 666** ou écrivez un e-mail à **savcrissier@buderus.ch**

Service après-vente



Votre partenaire, également en matière de chauffage.

Le service est une priorité chez Buderus. Vous bénéficiez d'un conseil compétent et de prestations étendues dans le domaine de la technique de chauffage. Qu'il s'agisse d'une nouvelle installation, d'une transformation ou d'une extension, Buderus vous accompagne dans le choix de l'installation de chauffage, la pose d'une installation solaire ou photovoltaïque, la mise en service ainsi que pour tous les travaux d'entretien et de réparation qui pourraient survenir.

Service Buderus.

Compétent. Fiable. Personnalisé.

Plus de 100 techniciens et techniciennes de service qualifiés quotidiennement à votre service.

- Réseau de vente et de service dans toute la Suisse
- Compétence de conseil de premier ordre
- Service après-vente fiable
- Des pièces de rechange disponibles dans les meilleurs délais
- Mise en service et montage
- Service de réparation et de maintenance
- Contrats de maintenance

Téléphone : **0844 111 666**
E-mail : **savcrissier@buderus.ch**

Siège principal
Bosch Thermotechnik AG
Netzbodenstrasse 36
4133 Pratteln

Tél. : 061 816 10 10
info@buderus.ch

Buderus

Heating systems
with a future.

Centres régionaux :

8957 Spreitenbach
Industriestrasse 130
Tél. : 0844 000 666
spreitenbach@buderus.ch

1023 Crissier
Route du Bois-Genoud 8
Tél. : 0844 000 666
crissier@buderus.ch

Bureaux de vente :

3904 Naters
Furkastrasse 64
Tél. : 027 924 64 90
naters@buderus.ch

1227 Les Acacias
Route des Jeunes 5
Tél. : 022 343 34 07
geneve@buderus.ch

6802 Rivera
Via Cantonale 57
Tel. : 091 605 59 41
ticino@buderus.ch

Centres de service-après-vente :

6312 Steinhausen
Sennweidstrasse 43
Tél. : 0844 111 666
steinhausen@buderus.ch

1023 Crissier
Route du Bois-Genoud 8
Tél. : 0844 111 666
savcrissier@buderus.ch

6802 Rivera
Via Cantonale 57
Tel. : 0844 111 666
servizioticino@buderus.ch



Recherche de partenaires
spécialisés chauffagiste



www.buderus.ch

