

Klimatizačné riešenia Single Split a Multi Split

**Buderus**

# Klimatizačné systémy Logacool

Vykurovacie systémy  
s budúcnosťou.



# Klimatizačné systémy od expertov.

Portfólio značky Buderus ponúka nielen množstvo udržateľných vykurovacích systémov, ale aj moderné klimatizačné zariadenia. Účinné splitové klimatizácie typu Single Split a Multi Split zo série Logacool sú ideálnymi riešeniami pre rodinné domy, byty, kancelárie či obchodné priestory.

## Obsah

2	Úvod
4	Klimatizačné riešenie Single Split
14	Klimatizačné riešenie Multi Split
24	Kombinácie klimatizačných jednotiek Logacool



### Pripojené produkty

Pripojené produkty a sprievodné služby spoločnosti Bosch Thermotechnik GmbH generujú počas svojho používania rôzne údaje a informácie. Všetky požadované dokumenty a informácie o údajoch prenášaných a sprístupňovaných pri používaní služby, o spôsobe prístupu k týmto údajom a o vašich právach na údaje generované pripojenými produktami a aplikáciami Buderus súvisiace s aktom EU Data Act nájdete na [www.buderus.sk](http://www.buderus.sk) alebo naskenovaním QR kódu vpravo.







Chladienie:



A+++

Kúrenie:



A+++

A+++ → D

Logacool AC186i.3

# Klimatizačné riešenie Single Split

Vďaka elegantnému a mimoriadne kompaktnému dizajnu je klimatizácia Logacool typu Single Split jednoduchým riešením pre chladienie a vykurovanie bytov alebo rodinných domov, pozostávajúcím z jednej vnútornej a jednej vonkajšej jednotky. Disponuje širokým prevádzkovým rozsahom s vonkajšími teplotami od - 30 do + 50 °C a protimrazovou ochranou. Klimatizácia Logacool zaručuje vysokú kvalitu vzduchu za každých okolností vďaka studeným katalyzátorovým filtrom, biofiltrom a filtrom s vysokou hustotou.

## Množstvo funkcií pre maximálny komfort

Maximálny domáci komfort zabezpečujú funkcie ako napríklad „Wind avoid me“, ktorá zabraňuje fúkaniu vzduchu priamo na vás, funkcia „Follow Me“, ktorá vďaka snímaču v diaľkovom ovládači zabezpečí ideálnu teplotu v mieste, kam ste položili ovládač, alebo funkcia 3D swing, ktorá nasmeruje prúdenie vzduchu rovnomerne, do každého kúta miestnosti. To všetko pri mimoriadne tichej prevádzke, ktorú môžete prepnúť aj do tichého režimu s hlučnosťou na úrovni iba 19 dB(A). Nastavenia môžete meniť prostredníctvom diaľkového ovládania, aplikácie MyBuderus alebo pomocou hlasového asistenta cez službu Google Home, Apple HomeKit alebo Amazon Alexa (iba AC186i.3).

## Efektívnosť vždy pod kontrolou

Klimatizácia Logacool je mimoriadne účinná a úsporná. Dosahuje vysokú triedu energetickej účinnosti až do A+++ pri vykurovaní aj chladiení. Úspornej prevádzke pomáha aj režim Eco, resp. jeho vylepšená verzia „Save+“, funkcia „Gear“ (Menič výkonu) umožňujúca voľbu jedného z troch úrovní prevádzkového výkonu, alebo aj štandardný časovač vypnutia.

## Voliteľné príslušenstvo



Izbový ovládač RC100 AC.2 (káblový)



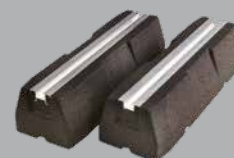
Izbový ovládač RC100 AC.3 (káblový)



Nástenná konzola 465



Gumenný podstavec 400



Gumenný podstavec 600

# Logacool AC186i.3



Rozmery a inštalácia		AC186i.3-Set 2,6 W AC186i.3-Set 2,6 WB	AC186i.3-Set 3,5 W AC186i.3-Set 3,5 WB	AC186i.3-Set 4,1 W AC186i.3-Set 4,1 WB	AC186i.3-Set 5,3 W AC186i.3-Set 5,3 WB
<b>Potrubie</b>					
Priemer chladiaceho potrubia	mm	Ø6,35/Ø9,52 (1/4"/3/8")	Ø6,35/Ø9,52 (1/4"/3/8")	Ø6,35/Ø12,7 (1/4"/1/2")	Ø6,35/Ø12,7 (1/4"/1/2")
Max. dĺžka potrubia	m	25	25	25	30
Max. výškový rozdiel	m	10	10	10	20
<b>Vnútorňá jednotka</b>					
Prietok vzduchu (turbo / vysoký 100 % / stredný 60 % / nízky 40 %)	m <sup>3</sup> /h	750/680/480/380	750/700/480/380	780/720/500/390	800/740/510/400
Hladina akustického tlaku (vysoká 100 % / stredná 60 % / nízka 40 % / tichá prevádzka 1%)	dB(A)	43/36/30/24	43/38/33/24	43/39/34/28	44/39/34/28
Hladina akustického výkonu	dB(A)	56	60	60	60
Rozmery (ŠxHxV)	mm	909x255x308	909x255x308	909x255x308	909x255x308
Hmotnosť netto/brutto	kg	12,4/17,1	12,4/17,1	12,4/17,1	12,4/17,1
<b>Vonkajšia jednotka</b>					
Prietok vzduchu	m <sup>3</sup> /h	2100	2100	2100	3500
Hladina akustického tlaku	dB(A)	56	56	56	56
Hladina akustického výkonu	dB(A)	59	62	63	65
Rozmery (ŠxHxV)	mm	805x330x554	805x330x554	805x330x554	890x342x673
Hmotnosť netto/brutto	kg	31,3/34,0	31,4/34,0	31,5/34,2	40,9/43,9

Klimatizačné zariadenia Logacool je nutné inštalovať v súlade s opatreniami uvedenými v návode na inštaláciu, aby nedošlo k porušeniu prevádzky zariadenia, ktorá by mohla mať následky na podmienky záruky. Rozmery uvedené v tejto publikácii a v inštaláčnej príručke sa považujú za optimálne vzdialenosti, ktoré bránia akémukoľvek druhu rušenia medzi tepelným čerpadlom a okolím za akýchkoľvek podmienok.

# Technické údaje.

Logacool AC186i.3		AC186i.3-Set 2,6 W AC186i.3-Set 2,6 WB	AC186i.3-Set 3,5 W AC186i.3-Set 3,5 WB	AC186i.3-Set 4,1 W AC186i.3-Set 4,1 WB	AC186i.3-Set 5,3 W AC186i.3-Set 5,3 WB
Názov vonkajšej jednotky		AC186i.3-2,6	AC186i.3-3,5	AC186i.3-4,1	AC186i.3-5,3
Názov vnútornej jednotky		AC186i.3-2,6 W/WB	AC186i.3-3,5 W/WB	AC186i.3-4,1 W/WB	AC186i.3-5,3 W/WB
Výkon	BTU/h	9000	12000	14000	18000
<b>Chladenie</b>					
Nominálny výkon	kW	2,5	3,4	4,0	5,0
Nominálny príkon	kW	0,5	0,76	1,02	1,31
EER		5,00	4,48	3,90	3,80
Výkon (min. - max.)	kW	1,03-4,28	1,03-4,28	1,14-4,84	1,32-5,66
Spotreba elektrickej energie (min-max)	W	0,1-1,4	0,1-1,4	0,12-1,5	0,14-1,6
Chladiace zaťaženie (PdesignC)	kW	2,5	3,4	4	5
SEER		10,1	9,7	8,7	8,5
Trieda energetickej účinnosti (A+++ → D)		A+++	A+++	A+++	A+++
Rozsah vonkajšej prevádzkovej teploty	°C	-15/+50	-15/+50	-15/+50	-15/+50
<b>Vykurovanie (v priemerných klimatických podmienkach)</b>					
Nominálny výkon	kW	4,1	4,1	4,6	5,6
Nominálny príkon	kW	0,87	0,87	1,07	1,48
COP		4,70	4,70	4,30	3,80
Výkon (min. - max.)	kW	0,75-5,17	0,75-5,17	1,07-5,69	1,20-6,68
Spotreba elektrickej energie (min-max)	W	0,10-1,51	0,10-1,51	0,17-1,86	0,19-1,97
Vykurovacie zaťaženie (Pdesignh)	kW	2,2	2,2	3,0	4,5
SCOP (-7 °C)	W/W	5,1	5,1	4,6	4,6
Trieda energetickej účinnosti (-7 °C) (A+++ → D)		A+++	A+++	A+++	A+++
Rozsah vonkajšej prevádzkovej teploty	°C	-30/+30	-30/+30	-30/+30	-30/+30
<b>Chladivo</b>					
Typ		R32	R32	R32	R32
TonsCO2 eq.	t	0,61	0,61	0,68	0,84
GWP		675	675	675	675
Plniace množstvo chladiva	kg	0,90	0,90	1,00	1,25
<b>Všeobecné informácie</b>					
Elektrické napájanie		220-240V, 50Hz, Mono	220-240V, 50Hz, Mono	220-240V, 50Hz, Mono	220-240V, 50Hz, Mono
Max. príkon	A	13	13,5	13,5	13,5

Menovité hodnoty namerané podľa normy EN14511.

Menovité podmienky chladenia: vnútorné 27 °C (suchý teplomer) / 19 °C (mokrý teplomer); vonkajšie 35 °C (suchý teplomer). Menovité podmienky vykurovania: vnútorné 20 °C (suchý teplomer); vonkajšie 7 °C BS / 6 °C (mokrý teplomer).

Údaje SEER a SCOP sú založené na meraní podľa normy EN14825.

Podrobnosti o inštalácii nájdete v príslušnej príručke.

# Logacool AC176iP



Chladienie:



Kúrenie:



A+++ → D



Rozmery a inštalácia		AC176iP-Set 2,6 W S	AC176iP-Set 3,5 W S
<b>Potrubie</b>			
Priemer chladiaceho potrubia	mm	Ø6,35/Ø9,53 (1/4"/3/8")	Ø6,35/Ø9,53 (1/4"/3/8")
Max. dĺžka potrubia	m	10	10
Max. výškový rozdiel	m	15	15
<b>Vnútna jednotka</b>			
Rozmery (ŠxHxV)	mm	802x200x295	
Rozmery balenia (ŠxHxV)	mm	875x285x375	
Hmotnosť netto/brutto	kg	8,4/11,1	
Prietok vzduchu (max./priem./min./tichý)	m <sup>3</sup> /h	560/460/390/270	
Hladina akustického hluku (vysoká 100 % / stredná 60 % / nízka 40 % / tichá prevádzka 1%)	dB(A)	39/34,5/30/27	
Hladina akustického výkonu	dB(A)	56	58
<b>Vonkajšia jednotka</b>			
Rozmery (ŠxHxV)	mm	805x330x554	
Rozmery balenia (ŠxHxV)	mm	915x370x615	
Hmotnosť netto/brutto	kg	33,2/36,1	
Prietok vzduchu	m <sup>3</sup> /h	3000	
Hladina akustického hluku	dB(A)	53	
Hladina akustického výkonu	dB(A)	61	63

Klimatizačné zariadenia Logacool je nutné inštalovať v súlade s opatreniami uvedenými v návode na inštaláciu, aby nedošlo k porušeniu prevádzky zariadenia, ktorá by mohla mať následky na podmienky záruky. Rozmery uvedené v tejto publikácii a v inštaláčnej príručke sa považujú za optimálne vzdialenosti, ktoré bránia akémukoľvek druhu rušenia medzi tepelným čerpadlom a okolím za akýchkoľvek podmienok.

# Technické údaje.

Logacool AC176iP		AC176iP-Set 2,6 W S	AC176iP-Set 3,5 W S
Názov vonkajšej jednotky		AC176iP-2,6	AC176iP-3,5
Názov vnútornej jednotky		AC176iP-2,6 W S	AC176iP-3,5 W S
Výkon	BTU/h	9000	12000
<b>Chladenie</b>			
Menovitý výkon	kW	2,6	3,5
Menovitý príkon (min.-max.)	W	650 (130-1650)	972 (130-1650)
Menovitý pracovný prúd	A	2,84	4,24
SEER	-	8,8	8,5
Trieda energetickej účinnosti (A+++ → D)	-	A+++	A+++
Rozsah vonkajšej prevádzkovej teploty	°C	-15/+50	-15/+50
<b>Vykurovanie (v priemerných klimatických podmienkach)</b>			
Menovitý výkon	kW	2,9	3,8
Menovitý príkon (min.-max.)	W	775 (130-1560)	1170 (130-1560)
Menovitý pracovný prúd	A	3,38	5,09
SCOP	-	4,6	4,6
Trieda energetickej účinnosti (A+++ → D)	-	A++	A++
Rozsah vonkajšej prevádzkovej teploty	°C	-25/+24	-25/+24
<b>Chladivo</b>			
Typ	-	R290	
Potenciál globálneho otepľovania	GWP	0,02	
Továrenské množstvo chladiva	kg	0,38	
<b>Všeobecné informácie</b>			
Zdroj	V,HZ,Ph	220-240V, 50Hz, 1Ph	
Maximálny príkon	W	2300	
Maximálny pracovný prúd	A	10,5	10,5

Menovité hodnoty namerané podľa normy EN14511.

Menovité podmienky chladenia: vnútorné 27 °C (suchý teplomer) / 19 °C (mokrý teplomer); vonkajšie 35 °C (suchý teplomer). Menovité podmienky vykurovania: vnútorné 20°C (suchý teplomer); vonkajšie 7°C BS / 6°C (mokrý teplomer).

Údaje SEER a SCOP sú založené na meraní podľa normy EN14825.

Podrobnosti o inštalácii nájdete v príslušnej príručke.

# Logacool AC166i.3



Chladenie:



Kúrenie:



A+++ → D



Rozmery a inštalácia		AC166i.3-Set 2,6 W	AC166i.3-Set 3,5 W	AC 166i.3-Set 5,3 W
<b>Potrubie</b>				
Priemer chladiaceho potrubia	mm	Ø6,35/Ø9,52 (1/4"/3/8")	Ø6,35/Ø9,52 (1/4"/3/8")	Ø6,35/Ø12,7 (1/4"/1/2")
Max. dĺžka potrubia	m	25	25	30
Max. výškový rozdiel	m	10	10	20
<b>Vnútorňa jednotka</b>				
Prietok vzduchu (vysoký/stredný/nízky)	m <sup>3</sup> /h	520/460/330	520/400/350	800/600/500
Hladina akustického tlaku (maximálna/stredná/nízka/tichá)	dB(A)	37/32/22/20	37/32/22/21	41/37/31/20
Hladina akustického výkonu	dB(A)	54	56	56
Rozmery (ŠxHxV)	mm	729x200x292	802x200x295	971x228x321
Hmotnosť netto	kg	8,0	8,7	11,2
<b>Vonkajšia jednotka</b>				
Prietok vzduchu	m <sup>3</sup> /h	1850	1850	2100
Hladina akustického tlaku	dB(A)	55,5	55,0	57
Hladina akustického výkonu	dB(A)	62	63	65
Rozmery (ŠxHxV)	mm	720x270x495	720x270x495	805x330x554
Hmotnosť netto	kg	23,5	23,7	33,5

Klimatizačné zariadenia Logacool je nutné inštalovať v súlade s opatreniami uvedenými v návode na inštaláciu, aby nedošlo k porušeniu prevádzky zariadenia, ktorá by mohla mať následky na podmienky záruky. Rozmery uvedené v tejto publikácii a v inštaláčnej príručke sa považujú za optimálne vzdialenosti, ktoré bránia akémukoľvek druhu rušenia medzi tepelným čerpadlom a okolím za akýchkoľvek podmienok.

# Technické údaje.

Logacool AC166i.3		AC166i.3-Set 2,6 W	AC166i.3-Set 3,5 W	AC166i.3-Set 5,3 W
Názov vonkajšej jednotky		AC166i.3-2,6	AC166i.3-3,5	AC166i.3-5,3
Názov vnútornej jednotky		AC166i.3-2,6 W	AC166i.3-3,5 W	AC166i.3-5,3 W
Výkon	BTU/h	9000	12000	18000
<b>Chladenie</b>				
Nominálny výkon	kW	2,6	3,5	5,3
Nominálny príkon	kW	0,73	1,1	1,55
EER		3,57	3,23	3,38
Výkon (min. - max.)	kW	1,0-3,2	1,4-4,3	2,1-5,9
Spotreba elektrickej energie (min-max)	W	80-1100	120-1650	420-2050
Chladiace zaťaženie (PdesignC)	kW	2,8	3,6	5,3
SEER		7,4	7,0	7,0
Trieda energetickej účinnosti (A+++ → D)		A <sup>+</sup>	A <sup>+</sup>	A <sup>+</sup>
Rozsah vonkajšej prevádzkovej teploty	°C	-15/+50	-15/+50	-15/+50
<b>Vykurovanie (v priemerných klimatických podmienkach)</b>				
Nominálny výkon	kW	2,9	3,8	5,6
Nominálny príkon	kW	0,77	1,03	1,75
COP		3,80	3,71	3,31
Výkon (min. - max.)	kW	0,8-3,4	1,1-4,4	1,5-5,8
Spotreba elektrickej energie (min-max)	W	70-900	110-1480	300-2000
Vykurovacie zaťaženie (Pdesignh)	kW	2,5	2,5	4,2
SCOP (-7 °C)	W/W	4,1	4,2	4,0
Trieda energetickej účinnosti (-7 °C) (A+++ → D)		A <sup>+</sup>	A <sup>+</sup>	A <sup>+</sup>
Rozsah vonkajšej prevádzkovej teploty	°C	-15/+24	-15/+24	-15/+24
<b>Chladivo</b>				
Typ		R32	R32	R32
TonsCO2 eq.	t	0,405	0,439	0,742
GWP		675	675	675
Plniace množstvo chladiva	kg	0,6	0,65	1,1
<b>Všeobecné informácie</b>				
Elektrické napájanie		220-240V, 50Hz, Mono	220-240V, 50Hz, Mono	220-240V, 50Hz, Mono
Max. príkon	A	10	10	13

Menovité hodnoty namerané podľa normy EN14511.

Menovité podmienky chladenia: vnútorné 27 °C (suchý teplomer) / 19 °C (mokrý teplomer); vonkajšie 35 °C (suchý teplomer). Menovité podmienky vykurovania: vnútorné 20 °C (suchý teplomer); vonkajšie 7 °C BS / 6 °C (mokrý teplomer).

Údaje SEER a SCOP sú založené na meraní podľa normy EN14825.

Podrobnosti o inštalácii nájdete v príslušnej príručke.

# Logacool AC166i.2



Rozmery a inštalácia		AC166i.2-Set 2,6 W	AC166i.2-Set 3,5 W	AC 166i.2-Set 5,3 W	AC 166i.2-Set 7,0 W
<b>Potrubie</b>					
Priemer chladiaceho potrubia	mm	Ø6,35/Ø9,52 (1/4"/3/8")	Ø6,35/Ø9,52 (1/4"/3/8")	Ø6,35/Ø12,7 (1/4"/1/2")	Ø9,52/Ø15,9 (3/8"/5/8")
Max. dĺžka potrubia	m	25	25	30	50
Max. výškový rozdiel	m	10	10	20	25
<b>Vnútorňá jednotka</b>					
Prietok vzduchu (vysoký/stredný/nízky)	m <sup>3</sup> /h	520/460/330	520/400/350	800/600/500	1090/770/610
Hladina akustického tlaku (maximálna/stredná/nízka/tichá)	dB(A)	37/32/22/20	37/32/22/21	41/37/31/20	46/37/34,5/21
Hladina akustického výkonu	dB(A)	54	56	56	62
Rozmery (ŠxHxV)	mm	729x200x292	802x200x295	971x228x321	1082x234x337
Hmotnosť netto	kg	8,0	8,7	11,2	13,6
<b>Vonkajšia jednotka</b>					
Prietok vzduchu	m <sup>3</sup> /h	1850	1850	2100	3500
Hladina akustického tlaku	dB(A)	55,5	55,0	57	60
Hladina akustického výkonu	dB(A)	62	63	65	67
Rozmery (ŠxHxV)	mm	720x270x495	720x270x495	805x330x554	890x342x673
Hmotnosť netto	kg	23,5	23,7	33,5	43,9

Klimatizačné zariadenia Logacool je nutné inštalovať v súlade s opatreniami uvedenými v návode na inštaláciu, aby nedošlo k porušeniu prevádzky zariadenia, ktorá by mohla mať následky na podmienky záruky. Rozmery uvedené v tejto publikácii a v inštaláčnej príručke sa považujú za optimálne vzdialenosti, ktoré bránia akémukoľvek druhu rušenia medzi tepelným čerpadlom a okolím za akýchkoľvek podmienok.

# Technické údaje.

Logacool AC166i.2		AC166i.2-Set 2,6 W	AC166i.2-Set 3,5 W	AC166i.2-Set 5,3 W	AC166i.2-Set 7,0 W
Názov vonkajšej jednotky		AC166i.2-2,6	AC166i.2-3,5	AC166i.2-5,3	AC166i.2-7,0
Názov vnútornej jednotky		AC166i.2-2,6 W	AC166i.2-3,5 W	AC166i.2-5,3 W	AC166i.2-7,0 W
Výkon	BTU/h	9000	12000	18000	24000
<b>Chladenie</b>					
Nominálny výkon	kW	2,6	3,5	5,3	7,0
Nominálny príkon	kW	0,73	1,1	1,55	2,4
EER		3,57	3,23	3,38	2,76
Výkon (min. - max.)	kW	1,0-3,2	1,4-4,3	2,1-5,9	3,4-8,2
Spotreba elektrickej energie (min-max)	W	80-1100	120-1650	420-2050	560-3200
Chladiace zaťaženie (PdesignC)	kW	2,8	3,6	5,3	7,0
SEER		7,4	7,0	7,0	6,4
Trieda energetickej účinnosti (A+++ → D)		A++	A++	A++	A++
Rozsah vonkajšej prevádzkovej teploty	°C	-15/+50	-15/+50	-15/+50	-15/+50
<b>Vykurovanie (v priemerných klimatických podmienkach)</b>					
Nominálny výkon	kW	2,9	3,8	5,6	7,3
Nominálny príkon	kW	0,77	1,03	1,75	2,13
COP		3,80	3,71	3,31	3,38
Výkon (min. - max.)	kW	0,8-3,4	1,1-4,4	1,5-5,8	3,1-8,2
Spotreba elektrickej energie (min-max)	W	70-900	110-1480	300-2000	780-3100
Vykurovacie zaťaženie (Pdesignh)	kW	2,5	2,5	4,2	4,9
SCOP (-7 °C)	W/W	4,1	4,2	4,0	4,0
Trieda energetickej účinnosti (-7 °C) (A+++ → D)		A+	A+	A+	A+
Rozsah vonkajšej prevádzkovej teploty	°C	-15/+24	-15/+24	-15/+24	-15/+24
<b>Chladivo</b>					
Typ		R32	R32	R32	R32
TonsCO2 eq.	t	0,405	0,439	0,742	0,979
GWP		675	675	675	675
Plniace množstvo chladiva	kg	0,6	0,65	1,1	1,45
<b>Všeobecné informácie</b>					
Elektrické napájanie		220-240V, 50Hz, Mono	220-240V, 50Hz, Mono	220-240V, 50Hz, Mono	220-240V, 50Hz, Mono
Max. príkon	A	10	10	13	19

Menovité hodnoty namerané podľa normy EN14511.

Menovité podmienky chladenia: vnútorné 27 °C (suchý teplomer) / 19 °C (mokrý teplomer); vonkajšie 35 °C (suchý teplomer). Menovité podmienky vykurovania: vnútorné 20 °C (suchý teplomer); vonkajšie 7 °C BS / 6 °C (mokrý teplomer).

Údaje SEER a SCOP sú založené na meraní podľa normy EN14825.

Podrobnosti o inštalácii nájdete v príslušnej príručke.



# Klimatizačné riešenie Multi Split

Multisplitové klimatizačné zariadenia Logacool AC..MS a MS E+ sú riešenia systémovej klimatizácie pozostávajúcej z jednej vonkajšej jednotky v kombinácii s dvomi až tromi vnútornými jednotkami (Logacool AC..MS E+) alebo s dvomi až piatimi vnútornými jednotkami (Logacool AC..MS E+), a dokážu tak zabezpečiť požadovaný komfort vo viacerých miestnostiach objektu. Rovnako ako systém Single Split, disponuje širokým prevádzkovým rozsahom s vonkajšími teplotami od - 15 do + 50 °C. Možno ho preto používať vo všetkých klimatických podmienkach a zaručuje vysokú energetickú účinnosť pri chladení aj vykurovaní.

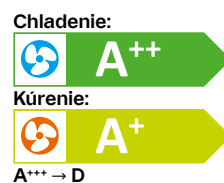
## Funkcie pre každú potrebu

Vďaka mnohým dostupným funkciám, ako sú napríklad spánkový režim, režim odvlhčovania, funkcia „Follow me“ alebo „Turbo režim“ zabezpečuje Logacool AC..MS dokonalý domáci komfort za každých okolností. Funkcia „Časovač“ pomáha znížiť spotrebu a šetriť energiu, zatiaľ čo protimrazová ochrana je určená na ochranu systému v najchladnejšom ročnom období. Logacool AC..MS E+ ponúka v kombinácii s vnútornými jednotkami AC186i.3 mnoho ďalších funkcií, ako napríklad: vylepšený ekologický režim Save+, pokročilý ionizátor, monitorovanie spotreby alebo hlasové ovládanie.

## Intuitívne ovládanie

Dizajn, komfort, efektivita a pohodlie: diaľkové ovládanie umožňuje mimoriadne intuitívne ovládanie, čiastočne aj vďaka možnosti prednastavenia vybraných funkcií. Okrem toho je možné ovládať klimatizáciu aj na diaľku. Vďaka rozhraniu Wi-Fi, ktoré je dostupné pre všetky typy vnútorných jednotiek (príslušenstvo, okrem AC186i.3), a príslušnej mobilnej aplikácii MyBuderus.

## Vonkajšia jednotka



Logacool AC..MS / MS E+



Diaľkový ovládač

## Nástenné vnútorné jednotky



Logacool AC186.3 W



Logacool AC166.3 W



Logacool AC186.3 WB



Logacool AC166.2 W

## Kazetové vnútorné jednotky



AC166i MS 4CC



AC166i MS 4C

## Kanálové vnútorné jednotky



Logacool AC166i MS D

## Príslušenstvo



Krycie panely kazetových vnútorných jednotiek



Izbové ovládače



Wi-Fi kľúče



Rozširujúci modul (MC-R)



Rozhrania pre Wi-Fi kľúč



Montážne konzoly a podstavce

# Vnútorné jednotky



Nástenné vnútorné jednotky AC186i.3		AC186i.3-2,6 W AC186i.3-2,6 WB	AC186i.3-3,5 W AC186i.3-3,5 WB	AC186i.3-4,1 W AC186i.3-4,1 WB	AC186i.3-5,3 W AC186i.3-5,3 WB
Výkon	BTU/h	9000	12000	14000	18000
Prietok vzduchu (turbo / vysoký 100 % / stredný 60 % / nízky 40 %)	m <sup>3</sup> /h	750/680/480/380	750/700/480/380	780/720/500/390	800/740/510/400
Hladina akustického tlaku - režim chladenia (vysoká 100 % / stredná 60 % / nízka 40 % / tichá prevádzka 1 %)	dB(A)	43/36/30/24	43/38/33/24	43/39/34/28	44/39/34/28
Hladina akustického tlaku - režim ventilátora (tichá prevádzka)	dB(A)	19	20	21	21
Max. hladina akustického výkonu	dB(A)	56	60	60	60
Rozmery (ŠxHxV)	mm	909x255x308	909x255x308	909x255x308	909x255x308
Hmotnosť netto	kg	12,4	12,4	12,4	12,4
Priemer chladiaceho potrubia	mm	Ø6,35/Ø9,52 (1/4"/3/8")	Ø6,35/Ø9,52 (1/4"/3/8")	Ø6,35/Ø12,7 (1/4"/1/2")	Ø6,35/Ø12,7 (1/4"/1/2")

Súčasťou balenia je diaľkové ovládanie a zabudovaný Wi-Fi modul. Izbový ovládač RC100 AC.2 je dostupný ako voľiteľné príslušenstvo. Biela vnútorná jednotka je označená koncovkou W, čierna vnútorná jednotka je označená koncovkou WB.



Nástenná vnútorná jednotka		AC166i.3-2,6 W	AC166i.3-3,5 W	AC166i.3-5,3 W
Výkon	BTU/h	9000	12000	18000
Prietok vzduchu (vysoký/stredný/nízky)	m <sup>3</sup> /h	520/460/330	530/400/350	800/600/500
Hladina akustického tlaku (maximálna/stredná/nízka/tichá)	dB(A)	37/32/22/20	37/32/22/21	41/37/31/20
Hladina akustického výkonu	dB(A)	54	56	56
Rozmery (ŠxHxV)	mm	729x200x292	802x200x295	971x228x321
Hmotnosť netto	kg	8,0	8,7	11,2
Priemer chladiaceho potrubia	mm	Ø6,35/Ø9,52 (1/4"/3/8")	Ø6,35/Ø9,52 (1/4"/3/8")	Ø6,35/Ø12,7 (1/4"/1/2")

Súčasťou balenia je diaľkové ovládanie RG10A.

Voliteľným príslušenstvom je regulátor RC100 AC + potrebný rozširujúci modul MC-R, regulátor RC100.2 (nepotrebuje rozširujúci modul MC-R), Wi-Fi kľúč.



Nástenná vnútorná jednotka		AC166i.2-2,6 W	AC166i.2-3,5 W	AC166i.2-5,3 W	AC166i.2-7,0 W
Výkon	BTU/h	9000	12000	18000	24000
Prietok vzduchu (vysoký/stredný/nízky)	m <sup>3</sup> /h	520/460/330	530/400/350	800/600/500	1090/770/610
Hladina akustického tlaku (maximálna/stredná/nízka/tichá)	dB(A)	37/32/22/20	37/32/22/21	41/37/31/20	46/37/34,5/21
Hladina akustického výkonu	dB(A)	54	56	56	62
Rozmery (ŠxHxV)	mm	729x200x292	802x200x295	971x228x321	1082x234x337
Hmotnosť netto	kg	8,0	8,7	11,2	13,6
Priemer chladiaceho potrubia	mm	Ø6,35/Ø9,52 (1/4"/3/8")	Ø6,35/Ø9,52 (1/4"/3/8")	Ø6,35/Ø12,7 (1/4"/1/2")	Ø9,52/Ø15,9 (3/8"/5/8")

Súčasťou balenia je diaľkové ovládanie RG10A.

Voliteľným príslušenstvom je regulátor RC100 AC + potrebný rozširujúci modul MC-R, regulátor RC100.2 (nepotrebuje rozširujúci modul MC-R), Wi-Fi kľúč.



Kazetová vnútorná jednotka		AC166i-2,6 MS 4CC	AC166i-3,5 MS 4CC	AC166i-5,3 MS 4CC	AC166i-7,0 MS 4C
Výkon	BTU/h	9000	12000	18000	24000
Prietok vzduchu (vysoký/stredný/nízky)	m <sup>3</sup> /h	540/500/460	620/510/420	720/620/500	1300/1140/ 1000
Hladina akustického tlaku (maximálna/stredná/nízka)	dB(A)	39/37/35	41/36/33	43/39,5/35,5	45,5/42,5/39,5
Max. hladina akustického výkonu	dB(A)	55	57	59	59
Rozmery tela jednotky (ŠxHxV)	mm	570x570x260	570x570x260	570x570x260	830x830x205
Rozmery krycieho panelu (ŠxHxV)	mm	715x715x123	715x715x123	715x715x123	1035x1035x90
Hmotnosť netto	kg	14,5	16,3	16,0	21,6
Priemer chladiaceho potrubia	mm	Ø6,35/Ø9,52 (1/4"/3/8")	Ø6,35/Ø9,52 (1/4"/3/8")	Ø6,35/Ø12,7 (1/4"/1/2")	Ø9,52/Ø15,9 (3/8"/5/8")

Dodáva sa štandardne s diaľkovým ovládaním RG 10A pre 2,6-5,3 kW verziu, pre 7,0 kW je súčasťou štandardného príslušenstva diaľkové ovládanie RG 10 N2. V rámci voliteľného príslušenstva je dostupný regulátor RC100, RC100.2 AC, rozhranie pre Wi-Fi kľúč (G10-3) potrebné pre verzie 2,6-5,3 kW a tiež samotný Wi-Fi kľúč (G10-3).



Kanálová vnútorná jednotka		AC166i-2,6 MS D	AC166i-3,5 MS D
Výkon	BTU/h	9000	12000
Prietok vzduchu (vysoký/stredný/nízky)	m <sup>3</sup> /h	500/340/230	600/480/300
Rozsah vonkajšieho statického tlaku	Pa	0-40	0-60
Nominálny vonkajší statický tlak	Pa	25	25
Hladina akustického tlaku (maximálna/stredná/nízka)	dB(A)	40/34,5/27,5	34,5/30,5/29
Max. hladina akustického výkonu	dB(A)	56	58
Rozmery (ŠxHxV)	mm	700x506x200	700x506x200
Hmotnosť netto	kg	17,8	17,8
Priemer chladiaceho potrubia	mm	Ø6,35/Ø9,52 (1/4"/3/8")	Ø6,35/Ø9,52 (1/4"/3/8")

Súčasťou balenia je diaľkové ovládanie RG10A a izbový regulátor RC100 AC.  
Volebným príslušenstvom je Wi-Fi kľúč G10-3.

# Vonkajšie jednotky



Chladienie:



Kúrenie:



A+++ → D



Logacool AC..MS E+		AC-5,3 MS E+ 2 x AC186i.3-2,6 W	AC-7,9 MS E+ 3 x AC186i.3-2,6 W
<b>Chladienie</b>			
Menovitý výkon	kW	5,3	7,9
Príkon pri menovitom výkone	W	1080	1978
SEER	-	8,5	8,5
Energetická trieda	-	A+++	A+++
<b>Kúrenie</b>			
Menovitý výkon	kW	5,3	8,2
Príkon pri menovitom výkone	W	1080	2156
SCOP	-	4,6	4,6
Energetická trieda	-	A++	A++
<b>Všeobecné informácie</b>			
Rozmery (ŠxVxH)	mm	890x673x342	946x810x410
Hmotnosť netto/brutto	kg	45,0/48,5	61,0/66,0
Prietok vzduchu	m <sup>3</sup> /h	3000	4000
Hladina akustického tlaku	dB(A)	50	54
Hladina akustického výkonu	dB(A)	65	66
Rozsah vonkajšej prevádzkovej teploty	°C	- 15 / + 50	- 15 / + 50
<b>Potrubie</b>			
Priemer chladiaceho potrubia	mm	2xØ6,35/2xØ9,52	3xØ6,35/3xØ9,52/1xØ6,35/1xØ12,7
Max. dĺžka potrubia	m	40	60
Max. dĺžka IDU	m	25	30
Min. dĺžka potrubia	m	3	3
Dodatočná chladiaca kvapalina (dĺžka > 7,5 m)		Con Ø6,35 mm (1/4"): 12 g/m / Con Ø9,53 mm (3/8"): 24 g/m	
<b>Chladivo</b>			
Typ		R32	R32
GWP		675	675
Plniace množstvo chladiva	kg	1,5	2,1
Ekvivalent CO <sub>2</sub>	t	1,012	1,417
<b>Dĺžky a výškové rozdiely potrubia</b>			
Max. dĺžka	m	40	60
Maximálna dĺžka potrubia jednej IDU	m	25	30
Maximálny výškový rozdiel medzi ODU a IDU	m	15	15
Maximálny výškový rozdiel medzi IDU a IDU	m	10	10

Klimatizačné zariadenia Logacool je nutné inštalovať v súlade s opatreniami uvedenými v návode na inštaláciu, aby nedošlo k porušeniu prevádzky zariadenia, ktorá by mohla mať následky na podmienky záruky. Rozmery uvedené v tejto publikácii a v inštaláčnej príručke sa považujú za optimálne vzdialenosti, ktoré bránia akémukoľvek druhu rušenia medzi tepelným čerpadlom a okolím za akýchkoľvek podmienok.



Chladienie:



Kúrenie:



A+++ → D



Logacool AC..MS		AC-5,3 MSE 2xAC166i.2-2,6 W	AC-7,9 MSE 3xAC166i.2-2,6 W	AC-10,6 MSE 4xAC166i.2-2,6 W	AC-12,3 MSE 5xAC166i.2-2,6 W
<b>Chladienie</b>					
Menovitý výkon	kW	5,3	7,9	10,6	12,3
Príkion pri menovitom výkone	W	1635	2450	3270	3800
SEER	-	6,1	6,1	6,5	6,5
Energetická trieda	-	A++	A++	A++	A++
<b>Kúrenie</b>					
Menovitý výkon	kW	5,6	8,2	10,6	12,3
Príkion pri menovitom výkone	W	1500	2210	2845	3300
SCOP	-	4,0	4,0	4,0	3,8
Energetická trieda	-	A+	A+	A+	A+
<b>Všeobecné informácie</b>					
Rozmery (ŠxVxH)	mm	805x554x330	890x673x342	946x810x410	946x810x410
Hmotnosť netto/brutto	kg	35,5/38,5	48,0/51,8	68,8/75,6	74,1/79,5
Prietok vzduchu	m <sup>3</sup> /h	2100	3000	4000	3850
Hladina akustického tlaku	dB(A)	54,0	55,0	62,0	61,5
Hladina akustického výkonu	dB(A)	65	68	70	70
Rozsah vonkajšej prevádzkovej teploty	°C	- 15 / + 50	- 15 / + 50	- 15 / + 50	- 15 / + 50
<b>Potrubie</b>					
Priemer chladiaceho potrubia	mm	2xØ6,35/2xØ9,52	3xØ6,35/3xØ9,52	3xØ6,35/3xØ9,52 /1xØ6,35/1xØ12,7	4xØ6,35/4xØ9,52 /1xØ6,35/1xØ12,7
Max. dĺžka potrubia	m	40	60	80	80
Max. dĺžka IDU	m	25	30	35	35
Min. dĺžka potrubia	m	3	3	3	3
Dodatočná chladiaca kvapalina (dĺžka > 7,5 m)		Con Ø6,35 mm (1/4"): 12 g/m / Con Ø9,53 mm (3/8"): 24 g/m			
<b>Chladivo</b>					
Typ		R32	R32	R32	R32
GWP		675	675	675	675
Plniace množstvo chladiva	kg	1,25	1,85	2,1	2,9
Ekvivalent CO <sub>2</sub>	t	0,844	1,249	1,418	1,958
<b>Dĺžky a výškové rozdiely potrubia</b>					
Max. dĺžka	m	40	60	80	80
Maximálna dĺžka potrubia jednej IDU	m	25	30	35	35
Maximálny výškový rozdiel medzi ODU a IDU	m	15	15	15	15
Maximálny výškový rozdiel medzi IDU a IDU	m	10	10	10	10

Klimatizačné zariadenia Logacool je nutné inštalovať v súlade s opatreniami uvedenými v návode na inštaláciu, aby nedošlo k porušeniu prevádzky zariadenia, ktorá by mohla mať následky na podmienky záruky. Rozmery uvedené v tejto publikácii a v inštaláčnej príručke sa považujú za optimálne vzdialenosti, ktoré bránia akémukoľvek druhu rušenia medzi tepelným čerpadlom a okolím za akýchkoľvek podmienok.

# Kombinácie vonkajších a vnútorných jednotiek

Tabuľka prepočtu kBtu na kW	
kBtu	kW
9	2,6
12	3,5
14	4,1
18	5,3
24	7

Vonkajšia jednotka	Výkon vonkajšej jednotky	Počet IDU	Vnútorné jednotky (BTU/h)/1 000		
AC-5,3 MS E+	18000 BTU/h (5,3 kW)	2	9+9	9+18	12+18
		2	9+12	12+12	
		2	9+14	12+14	
AC-7,9 MS E+	27000 BTU/h (7,9 kW)	2	9+9	12+12	14+18
		2	9+12	12+14	14+24
		2	9+14	12+18	18+18
		2	9+18	12+24	18+24
		2	9+24	14+14	
		3	9+9+9	9+12+18	12+18+18
		3	9+9+12	9+12+24	12+12+24
		3	9+9+14	9+14+14	12+14+14
		3	9+9+18	9+14+18	12+14+18
		3	9+9+24	9+18+18	12+18+18
		3	9+12+12	12+12+12	
		3	9+12+14	12+12+14	

Ďalšie podrobnosti o možných kombináciách vám poskytne naše technické oddelenie.

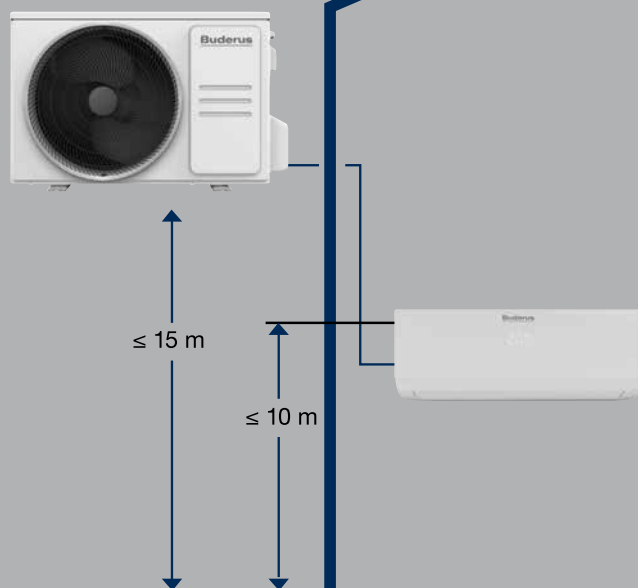
Vonkajšia jednotka	Výkon vonkajšej jednotky	Počet IDU	Vnútorne jednotky (BTU/h)/1 000		
AC-5,3 MS	18000 BTU/h (5,3 kW)	2	9+9	9+12	12+12
AC-7,9 MS	27000 BTU/h (7,9 kW)	2	9+9	9+18	12+18
		2	9+12	12+12	
		3	9+9+9	9+12+12	
		3	9+9+12	12+12+12	
AC-10,6 MS	36000 BTU/h (10,6 kW)	2	9+9	9+24	18+18
		2	9+12	12+12	12+24
		2	9+18	12+18	
		3	9+9+9	9+12+12	12+12+12
		3	9+9+12	9+12+18	12+12+18
		3	9+9+18	9+12+24	12+12+24
		3	9+9+24	9+18+18	12+18+18
		4	9+9+9+9	9+9+9+24	9+12+12+12
		4	9+9+9+12	9+9+12+12	12+12+12+12
		4	9+9+9+18	9+9+12+18	
AC-12,3 MS	42000 BTU/h (12,3 kW)	2	9+9	9+24	12+24
		2	9+12	12+12	18+18
		2	9+18	12+18	18+24
		3	9+9+9	9+12+18	12+12+24
		3	9+9+12	9+12+24	12+18+18
		3	9+9+18	9+18+18	12+18+24
		3	9+9+24	12+12+12	
		3	9+12+12	12+18+18	
		4	9+9+9+9	9+9+12+12	9+12+12+12
		4	9+9+9+12	9+9+12+18	9+12+12+18
		4	9+9+9+18	9+9+12+24	12+12+12+12
		4	9+9+9+24	9+9+18+18	12+12+12+18
		5	9+9+9+9+9	9+9+9+9+18	9+9+12+12+12
		5	9+9+9+9+12	9+9+9+12+12	

Ďalšie podrobnosti o možných kombináciách vám poskytne naše technické oddelenie.



## Kombinácie klimatizačných jednotiek Logacool

**Klimatizácia Single Split**





Možné kombinácie až  
5 vnútorných jednotiek rôznych  
modelov a veľkostí



Robert Bosch, spol. s r.o.  
Ambrušova 4  
821 04 Bratislava

Tel.: +421 2 48703 200  
E-mail: [buderus.slovakia@bosch.com](mailto:buderus.slovakia@bosch.com)  
Web: [www.buderus.sk](http://www.buderus.sk)

**Buderus**

Vykurovacie systémy  
s budúcnosťou.



Vyhľadávanie predajcov

[www.buderus.sk](http://www.buderus.sk)



Facebook

[facebook.com/BoschSlovensko](https://facebook.com/BoschSlovensko)