

Баки-водонагреватели

Logalux

**Buderus**

Отопительные  
системы будущего.



Баки-водонагреватели Logalux идеально подходят для отопительных котлов Buderus, на дизельном топливе и газе. Для каждого исполнения котла Вы найдете в этой серии подходящий водонагреватель.

- Низкие тепловые потери
- Равномерное распределение тепла
- Поверхностное покрытие DUOCLEAN MKT

# Водонагреватели, которые отвечают за качество.

Общим элементом во всех водонагревателях серии Logalux SU, LT является сварной гладкотрубный теплообменник. Чтобы сохранить тепло они покрыты слоем пенистой теплоизоляции. Наружный кожух водонагревателей Logalux SU выполнен из стального листа. Начиная с типоразмера SU400, наружный кожух изготавливается из полиуретановой пены, которая закрывается слоем пластика. Для работы с солнечными коллекторами используются модели SM.

Модель Logalux		SU160	SU200	SU300	SU400	SU500	SU750	SU1000
Объем	л	160	200	300	400	500	750	1000
Высота	мм	1188	1448	1465	1550	1850	1850	1920
Диаметр	мм	556	556	672	850	850	1000	1100
Эксплуатац. мощность	кВт	32,8	32,8	35,6	60,5	71,5	88,6	101,2
Коэффициент мощности $\eta_c$		2,6	4,2	9,7	14,5	17,8	27,4	34,8
Расход тепла в горячем резерве	кВт-час	1,8	2,0	2,1	2,87	2,94	3,94	4,31

Модель Logalux		L135	L160	L200	LT135	LT160	LT200	LT300
Объем	л	135	160	200	135	160	200	300
Высота	мм	652	652	652	655	655	655	655
Ширина	мм	659	659	659	655	655	655	655
Глубина	мм	813	923	1078	812	922	1077	1467
Эксплуатац. мощность	кВт	22,7	29,4	33,1	22,7	29,4	33,1	49,0
Коэффициент мощности $\eta_c$		2,4	3,7	4,9	2,4	3,7	4,9	9,6
Расход тепла в горячем резерве	кВт-час	1,41	1,52	1,90	1,34	1,37	1,52	1,94

## Магнийевый анод

Обеспечивает дополнительную защиту бака от коррозии.



## Регулируемые ножки

Ножки бойлера позволяют прочно зафиксировать его на любой поверхности.

**Термоглазурь DUOCLEAN MKT**  
Гигиеничность приготовления ГВС и химическая нейтральность покрытия.

**Высокоэффективная теплоизоляция**  
Выполнена из жесткого пенополиуретана, не содержащего опасных для здоровья веществ. Облицовка сделана из стального листа, окрашенного в синий или белый цвет.

**Гильза для датчика температуры**

**Теплообменник**  
Большая площадь гладкотрубного теплообменника уменьшает время нагрева воды.

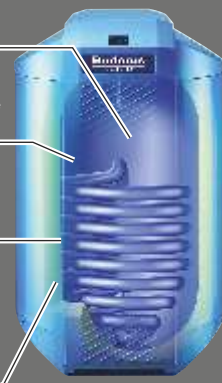
**Инспекционный порт**  
Для осмотра и проведения чистки спереди расположен специальный порт. Также возможен монтаж электронагревательного элемента.

Вода водонагревателя

Поверхностное покрытие DUOCLEAN MKT

Стальной корпус водонагревателя

Слой теплоизоляции (не содержит фтор- и хлорзамещенных углеводородов)

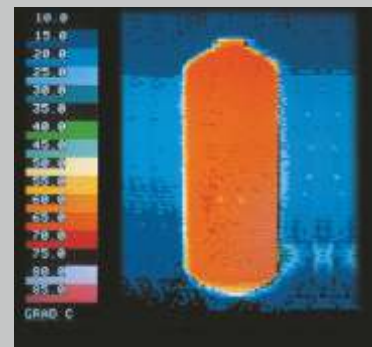


Стенки бака в водонагревателях Buderus выполняют две функции: стальная конструкция обеспечивает механическую прочность, а поверхностное покрытие служит для гигиены и защиты от коррозии.

Для всех водонагревателей Buderus тепловые потери лежат ниже значений, допустимых нормами DIN, более чем на 30%. Насколько действительно незначительны эти потери, показывают данные таблицы.

Объем водонагревателя	л	150	200	300
Допустимое охлаждение воды в водонагревателе за 24 часа согласно нормам DIN	°C	13,5	11,0	8,5
Охлаждение воды в водонагревателе Buderus для тех же условий	°C	8,6	7,3	5,7

Данные указаны для температуры воды в водонагревателе равной 65°C и температуры окружающего воздуха равной 20°C.



Так выглядит тепловое поле водонагревателей. В нем отсутствуют холодные зоны, и обеспечивается равномерное распределение тепла за счет удлиненных к низу теплообменных трубок.

Специализированная отопительная компания:

ТОО «Роберт Бош»  
Алматы, 050012, ул. Муратбаева, 180, тел.: 007 (727) 3318600  
Астана, 010000, ул. Жетиген, 27А, офис 3, тел.: 007 (7172) 729585, 729998, 971817, 729737

www.buderus.kz, www.buderus.uz, www.buderus.tm  
info@bosch.kz