



Elektroheizmobil

Heizmobil

Heizcontainer

## Mobiheat – Mobile Energiezentrale



150–300 kW



3–40 kW



ab 600 kW

#### Verkauf

- 03 Elektroheizmobil MH20.1
- 04 Elektroheizmobil MH19.2M
- 05 Elektroheizmobil MH40.2M
- 06 Zubehör/Ersatzteile

#### Vermietung

- 07 Heizmobil/Heizcontainer 150 kW
- 08 Heizmobil/Heizcontainer 300 kW
- 09 Heizcontainer 600 kW

# Mobiheat MH20.1

## 20 kW Elektroheizmobil

### Eigenschaften.

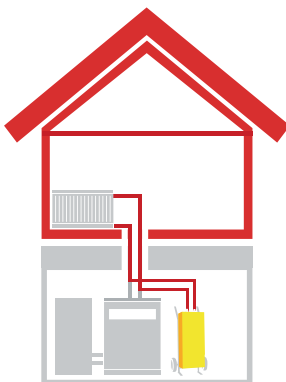
Das **Elektroheizmobil MH20.1** ist eine kompakte und voll funktionsfähige mobile Elektroheizzentrale für den universellen Einsatz bei Heizungsstörungen als Notheizung sowie bei Arbeiten am Wärmeerzeuger, zur Frostsicherung oder zur Vorsorge/Erstaufheizung z. B. zur Vermeidung von Vereisung bei einer Erdwärmepumpe.

Das MH20.1 wird direkt mit dem Rohrleitungsnetz (Heizsystem) des Gebäudes verbunden. Somit kann auf schnelle und komfortable Weise die Wärmeversorgung wiederhergestellt werden.

Durch den Transportwagen ist es sehr mobil und variabel aufstellbar. Innerhalb kurzer Zeit ist es an jedem Standort einsetzbar und in wenigen Stunden betriebsbereit.



MH20.1 Elektroheizmobil



Funktion: Heizbetrieb

Technische Daten RG VK Elektroheizmobil MH20.1	
Abmessung (B x T x H)	600 x 550 x 1220 mm
Gewicht (inkl. Transportwagen)	57 kg
Heizleistung	20 kW
Heizbetrieb	20–80 °C
Regelung	digital
Umwälzpumpe	max. 3,0 m³/h, max. 5,5 m WS
Anschluss Heizung	VL/RL DN 25
Volumen MAG	10 Liter
Empfohlener Betriebsdruck	1,5–2,0 bar (Sicherheitsventil = 3,0 bar)
Schutzart	IP 54
Spannungsversorgung	3 x 400 V/50 Hz
Elektrischer Anschluss	CEE 32 A

Ausstattung	Artikel-Nr.
Standard	77383 20091

# Mobiheat MH19.2M

## 3/11/19 kW Elektroheizmobil mit Estrichaufheizprogrammen

### Eigenschaften.

Das **Elektroheizmobil MH19.2M** ist eine kompakte und voll funktionsfähige mobile Elektroheizzentrale für den universellen Einsatz bei Heizungsstörungen als Notheizung sowie bei Arbeiten am Wärmeerzeuger, zur Frostsicherung, **zur Estrichaufheizung (Standardprogramme nach DIN EN 1264-4 für Belegreifheizen und Funktionsheizen)** oder zur Vorsorge/Erstaufheizung z. B. zur Vermeidung der Vereisung bei einer Erdwärmepumpe. **Bitte beachten Sie, dass bei der Estrichaufheizung im Regelfall mindestens 100 W/m<sup>2</sup> oder mehr an Leistung benötigt wird!**

**Jeder Stromanschluss möglich – die Heizleistung (3/11/19 kW) passt sich entsprechend an.**

Das MH19.2M dient zum Heizbetrieb oder zum Aufheizen von Estrichflächen. Aufgrund der Aussentemperatur variiert die beheizbare Grösse der Estrichfläche (m<sup>2</sup>) unter Umständen stark.

Durch den Transportwagen ist das Gerät sehr mobil und variabel aufstellbar. Innerhalb kurzer Zeit ist es an jedem Standort einsetzbar und in wenigen Stunden betriebsbereit.



**Funktion: Heizbetrieb  
oder Aufheizprogramme**



**MH19.2M Elektroheizmobil**

Technische Daten RG VK Heizmobil MH19.2M	
Abmessung (B x T x H)	600 x 550 x 1220 mm
Gewicht (inkl. Transportwagen)	75 kg
Heizleistung	3 kW <sup>1</sup> , 11 kW <sup>2</sup> , 19 kW <sup>3</sup>
Heizbetrieb	20–80 °C
Estrichaufheizprogramme	20/50/20 °C
Regelung	digital inkl. Estrichprogramme
Umwälzpumpe	max. 3,0 m <sup>3</sup> /h, max. 5,5 m WS
Anschluss Heizung	VL/RL DN 25
Volumen MAG	10 Liter
Empfohlener Betriebsdruck	1,5–2,0 bar (Sicherheitsventil = 3,0 bar)
Schutzart	IP 54
Spannungsversorgung	1 x <sup>1</sup> 230 V/50 Hz 3 x <sup>2 3</sup> 400 V/50 Hz
Elektrischer Anschluss	<sup>1</sup> CEE 16 A/230V <sup>2</sup> CEE 32 A <sup>3</sup> CEE 63 A

Ausstattung	Artikel-Nr.
mit Aufheizprogrammen, Dreifach-Stromanschluss	77383 20092

# Mobiheat MH40.2M

## 8/16/40 kW Elektroheizmobil mit Estrichaufheizprogrammen

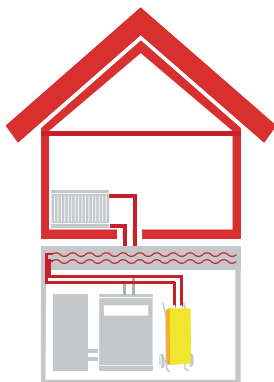
### Eigenschaften.

Das **Elektroheizmobil MH40.2M** ist eine kompakte und voll funktionsfähige mobile Elektroheizzentrale für den universellen Einsatz bei Heizungsstörungen, bei Arbeiten am Wärmeerzeuger, zur Frostsicherung, **zur Estrichaufheizung (Standardprogramme nach DIN EN 1264-4 für Belegreifheizen und Funktionsheizen)** oder zur Vorsorge/Erstaufheizung z. B. zur Vermeidung der Vereisung bei einer Erdwärmepumpe. **Bitte beachten Sie, dass bei der Estrichaufheizung im Regelfall mindestens 100 W/m<sup>2</sup> oder mehr an Leistung benötigt wird!**

**Jeder Stromanschluss möglich – die Heizleistung (8/16/40 kW) passt sich entsprechend an.**

Das MH40.2M dient zum Heizbetrieb oder zum Aufheizen von Estrichflächen. Aufgrund der äusseren Umstände variiert die beheizbare Grösse der Estrichfläche (m<sup>2</sup>) unter Umständen stark.

Durch den Transportwagen ist das Gerät sehr mobil und variabel aufstellbar. Innerhalb kurzer Zeit ist es an jedem Standort einsetzbar und in wenigen Stunden betriebsbereit.



**Funktion: Heizbetrieb  
oder Aufheizprogramme**



**MH40.2M Elektroheizmobil**

Technische Daten RG VK Elektroheizmobil MH40.2M	
Abmessung (B x T x H)	670 x 550 x 1260 mm
Gewicht (inkl. Transportwagen)	65 kg
Heizleistung	8 kW <sup>1</sup> , 16 kW <sup>2</sup> , 40 kW <sup>3</sup>
Heizbetrieb	20–80 °C
Estrichaufheizprogramme	20/50/20 °C
Regelung	digital inkl. Estrichprogramme
Umwälzpumpe	max. 3,0 m <sup>3</sup> /h, max. 5,5 m WS
Anschluss Heizung	VL/RL DN 25
Volumen MAG	12 Liter
Empfohlener Betriebsdruck	1,5–2,0 bar (Sicherheitsventil = 3,0 bar)
Schutzart	IP 54
Spannungsversorgung	3 x <sup>1 2 3</sup> 400 V/50 Hz
Elektrischer Anschluss	<sup>1</sup> CEE 16 A <sup>2</sup> CEE 32 A <sup>3</sup> CEE 63 A

Ausstattung	Artikel-Nr.
mit Aufheizprogrammen, Dreifach-Stromanschluss	77383 20093

# Zubehör/Ersatzteile

## Zubehör.

Anbindeleitung, à 2800 mm	
<b>Details:</b> • bei Heizungsvorlauf und -rücklauf, DN 25	Artikel-Nr. 77383 20094



Verlängerungskabel – 400 V 16 A		
<b>Details:</b> • mit Schutzkappe	Länge	Artikel-Nr.
	10 m	77383 20095
	20 m	77383 20096



Verlängerungskabel – 400 V 32 A		
<b>Details:</b> • mit Schutzkappe	Länge	Artikel-Nr.
	10 m	77383 20097
	20 m	77383 20098



Verlängerungskabel – 400 V 63 A		
<b>Details:</b> • mit Schutzkappe	Länge	Artikel-Nr.
	10 m	77383 20099
	20 m	77383 20100



## Ersatzteile.

Heizstäbe		
<b>Details:</b> • für Elektroheizmobile	Leistung	Artikel-Nr.
	3 kW	77383 20101
	6 kW	77383 20102
	8 kW	77383 20103



Umwälzpumpen		
<b>Details:</b> • Umwälzpumpe	Typ	Artikel-Nr.
	25/60	77383 20104
	25/70	77383 20105



# Mobiheat MH150

## 150 kW Heizmobil/Heizcontainer

### Eigenschaften.

Das **Heizmobil MH150F** und der **Heizcontainer MH150C** sind voll funktionsfähige mobile Heizzentralen. Der MH150F ist eine Heizzentrale im isolierten Tandem-Kofferranhänger. Alternativ ist der MH150C im Stahl-Technik-Container erhältlich. Als kompakte und leistungsstarke Einheit können die mobilen Wärmeerzeuger ortsunabhängig und zeitnah eingesetzt werden.

- Spezial-Heizkessel für erhöhte Anforderungen
- Ölbrenner, Gasbrenner optional möglich
- Pumpengruppe mit Mischer, optional mit Reglermodul für witterungsgeführte Regelung oder Estrichaufheizprogramme (siehe Zubehör)
- doppelwandiges Edelstahl-Abgaskamin:  
ca. 1 m ab Containeroberkante
- Frostschutzsicherung (elektrisches Heizgebläse)
- flexible Schläuche: p max. 7 bar, t max. 100 °C
- sicherungstechnische Einrichtungen nach DIN EN 12828
- Sicherungsschellen für Storzverbindungen



MH150F Heizmobil



MH150C  
im Stahl-Technik Container

### Konditionen

- Anlieferung und Abholung
- inkl. Anbindeleitungen (für je 10 m Vorlauf und Rücklauf)
- Lieferzeit: kurzfristig, nach Absprache
- taggenaue Abrechnung nach Grundmiete
- Anliefertag und Abmeldetag werden als Miettag berechnet

Technische Daten		
Abmessungen:	MH150F	MH150C
Länge (+Deichsel od. Kamin)	3150 mm (+1350)	2200 mm (+350)
Breite	2150 mm	1650 mm
Höhe (+Kaminstützen)	2450 mm (+250)	2450 mm (+350)
Gewicht inkl. 200l Öl:	ca. 1680 kg	ca. 1930 kg
Heizleistung	150 kW	
Heizbetrieb	20–90 °C	
Anschlüsse	DN 50/Storz C (2" im Gebäude)	
Regelung	mobiTRONIC 20–90 °C (105 °C) konst.	
Hocheffizienzpumpe	max. 22 m³/h, max. 8–9 m WS	
Niedertemp.-Heizkessel	mobiheat	
Öl-/Gasbrenner	Weishaupt	
Verbrauch Vollast	ca. 15,5 l/h	
Öltankbehälter	1000 Liter doppelw. mit Tankheizung	
Sicherheitsventil	3 bar	
Volumen-MAG	200 Liter	
Elektrischer Anschluss	1 x 230 V/50 Hz, CEE 16 A	
Schläuche/Kupplung	DN 50/Storz C	

# Mobiheat MH300

## 300 kW Heizmobil/Heizcontainer

### Eigenschaften.

Das **Heizmobil MH300F** und der **Heizcontainer MH300C** sind voll funktionsfähige mobile Heizzentralen. Der MH300F ist eine Heizzentrale im isolierten Tandem-Kofferranhänger. Alternativ ist der MH300C im Stahl-Technik-Container erhältlich. Als kompakte und leistungsstarke Einheit können die mobilen Wärmeerzeuger ortsunabhängig und zeitnah eingesetzt werden.

- Spezial-Heizkessel für erhöhte Anforderungen
- Ölbrenner, Gasbrenner optional möglich
- Pumpengruppe mit Mischer, optional mit Reglermodul für witterungsgeführte Regelung oder Estrichaufheizprogramme (siehe Zubehör)
- doppelwandiges Edelstahl-Abgaskamin: ca. 1 m ab Containeroberkante
- Frostschutzsicherung (elektrisches Heizgebläse)
- flexible Schläuche: p max. 7 bar, t max. 100 °C
- sicherungstechnische Einrichtungen nach DIN EN 12828
- Sicherungsschellen für Storzverbindungen



MH300F Heizmobil



MH300C  
im Stahl-Technik-Container

### Konditionen

- Anlieferung und Abholung
- inkl. Anbindeleitungen (für je 10 m Vorlauf und Rücklauf)
- Lieferzeit: kurzfristig, nach Absprache
- taggenaue Abrechnung nach Grundmiete
- Anliefer- und Abmeldetag werden als Miettag berechnet

### Technische Daten

Abmessungen:	MH300F	MH300C
Länge (+Deichsel od. Kamin)	3150 mm (+1350)	2200mm (+350)
Breite	2150 mm	1720 mm
Höhe (+Kaminstützen)	2450 mm (+250)	2450 mm (+350)
Gewicht inkl. 200l Öl:	ca. 1680 kg	ca. 1930 kg
Heizleistung	300 kW	
Heizbetrieb	20–90 °C	
Anschlüsse	DN 50/Storz C (2" im Gebäude)	
Regelung	mobitronic 20–90 °C (105 °C) konst.	
Hocheffizienzpumpe	max. 22 m³/h, max. 8–9 m WS	
Niedertemp.-Heizkessel	mobiheat	
Öl-/Gasbrenner	Weishaupt	
Verbrauch Vollast	ca. 31,0 l/h	
Öltankbehälter	1000 Liter doppelw. mit Tankheizung	
Sicherheitsventil	3 bar	
Volumen-MAG	200 Liter	
Elektrischer Anschluss	1 x 230 V/50 Hz, CEE 16 A	
Schläuche/Kupplung	DN 50/Storz C	



# Mobiheat MH600C

## 600 kW mobiler Heizcontainer

### Eigenschaften.

Der **Heizcontainer MH600C** ist eine voll funktionsfähige mobile Heizzentrale im Stahl-Technik-Container. Als kompakte und leistungsstarke Einheit können die mobilen Wärmeerzeuger ortsunabhängig und zeitnah eingesetzt werden.

- Spezial-Heizkessel für erhöhte Anforderungen
- Ölbrenner, Gasbrenner optional möglich
- Pumpengruppe mit Mischer, optional mit Reglermodul für witterungsgeführte Regelung oder Estrichaufheizprogramme (siehe Zubehör)
- doppelwandiges Edelstahl-Abgaskamin: ca. 1 m ab Containeroberkante
- Frostschutzsicherung (elektrisches Heizgebläse)
- flexible Schläuche: p max. 4 bar, t max. 95 °C
- Sicherungsschellen für Storzverbindungen
- sicherungstechnische Einrichtungen nach DIN EN 12828



MH600C im Stahl-Technik-Container



MH600C Container

### Konditionen

- Anlieferung und Abholung
- inkl. Anbindeleitungen (für je 10 m Vorlauf und Rücklauf)
- Lieferzeit: kurzfristig, nach Absprache
- taggenaue Abrechnung nach Grundmiete
- Anliefer- und Abmeldetag werden als Miettag berechnet

### Technische Daten

Abmessungen (L x B x H)	4550 x 2450 x 2450 mm
Abmessungen mit Kaminstutzen (L x B x H)	4550 x 2450 x 2770 mm
Gewicht	ca. 5000 kg
Heizleistung	600 kW
Heizbetrieb	20–90 °C
Wasseranschlüsse	DN 65/Storz B (2,5" im Gebäude)
Regelung	mobitronic 20–90 °C (105 °C) konst.
Hocheffizienzpumpe	max. 38 m³/h, max. 10 m WS
Niedertemp.-Heizkessel	mobiheat
Öl-/Gasbrenner	Weishaupt
Verbrauch Vollast	ca. 62,0 l/h
Öltankbehälter	4000 Liter doppelw. mit Tankheizung
Sicherheitsventil	3 bar
Volumen-MAG	500 Liter
Elektrischer Anschluss	3 x 400 V/50 Hz, CEE 32 A
Schläuche/Kupplung	DN 65/Storz B

# Leistungsbeschreibung

## Standard-Leistungsbeschreibung Heizmobil & Heizcontainer.

### Ausstattung mobiheat Heizmobil/Heizcontainer

Niedertemperaturheizkessel mit Brenner  
Regelung konstant 20–90 °C (auf Anfrage bis 105 °C)  
Heizölbehälter bei Ölausführung bis 600 kW (ab 1000 kW extern)  
Gasübergabepunkt in der Heizzentrale  
(bei Gasausführung)  
Membran-Ausdehnungsgefäß  
Pumpengruppe mit Mischer  
sicherheitstechnische Ausstattung (nach DIN EN 12828)

### Zubehör mobiheat Heizmobil/Heizcontainer

Anbindeleitung bis 10 m (einfache Länge) – **IM PREIS ENTHALTEN!**

### Bei Anschluss und Inbetriebnahme durch mobiheat Servicemitarbeiter

Anschluss der Anbindeleitungen  
Füllen der mobilen Heizzentrale (Füllwasser nach SWKI BT 102-01 ist eine bauseitige Leistung)  
Inbetriebnahme, Testlauf  
Einweisung  
Alle Arbeiten werden durch unser Fachpersonal ausgeführt  
Versicherung mobiheat Heizmobil/Heizcontainer:  
Heizmobile und -container sind grundsätzlich mit einer Maschinenversicherung ausgestattet. **IM PREIS ENTHALTEN!**

## Bauseitige Leistung Heizmobil & Heizcontainer.

### Anschluss für Heizungsvor- und -rücklauf

150 bis 300 kW DN 50 2" Aussengewinde  
600 kW DN 65 2½"  
1000/2000 kW DN 100

### Anschluss für Warm- und Kaltwasser/Zirkulationsanschluss

Nur bei Verwendung von mobiheat water Frischwasserstation!

### Stromanschluss

Sollte in unmittelbarer Nähe sein.  
150 bis 300 kW: 230 Volt, 16 Ampere  
600 kW: 400 Volt, 32 Ampere  
1000 kW: 400 Volt, 32 oder 63 Ampere  
2000 kW: 400 Volt, 63 Ampere

### Wasseranschluss

Sollte in unmittelbarer Nähe sein. (Füllwasser nach SWKI BT 102-01 ist bauseitig zu stellen!)

### Sonstiges

mobiheat ist nach DIN ISO 9001 zertifiziert  
Notwendig ist ein sicherer und tragfähiger/ebener Aufstellplatz für die mobile Heizzentrale

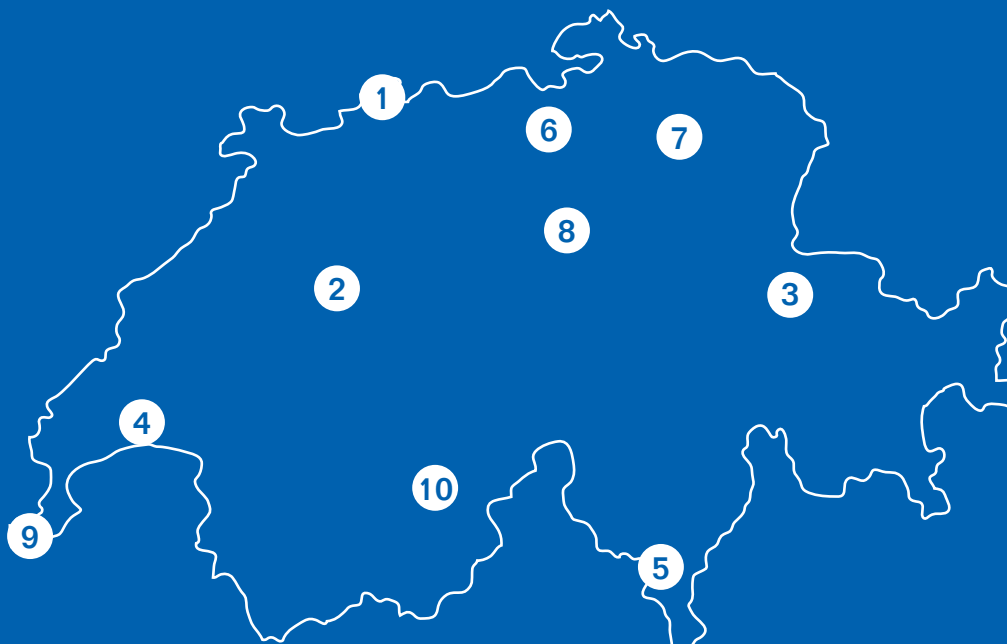
Weitere Informationen erhalten Sie von Ihrem Buderus Kundenberater  
oder unter [www.buderus.ch](http://www.buderus.ch).

# Allgemeine Kunden-Frageliste

## Checkliste vor Auslieferung

Heizmobile/Heizcontainer 100–2000 kW				
		Ja	Nein	Abmessungen
01	Stellfläche vorhanden?			
		Ja	Nein	Höhe
02	Ausreichende Einfahrtshöhe?			
		Ja	Nein	
03	Tragfähiger Untergrund?			
04	Betriebsdruck der Heizanlage in bar?			
05	Anlagevolumen in Liter?			
06	Schlauchlänge einfach (m)?			
		Ja	Nein	
07	Stromanschluss vorhanden?			
		Ja	Nein	
08	Vor- und Rücklaufanschluss mit Absperrungen?			
		Ja	Nein	
09	Wasseranschluss vorhanden? (Füllwasser nach SWKI BT 102-01 ist bauseitig zu stellen!)			
		Ja	Nein	
10	Behördliche Aufstellgenehmigung erforderlich? (Wenn notwendig, ist diese bauseitig zu beantragen.)			
11	Regelungsausstattung?			
12	Liefertermin + Uhrzeit			
		Name		
13	Zuständiger Bauleiter			
14	Telefon-Nr.			
		Ja	Nein	Anzahl
15	Schlauchbrücken?			
		Ja	Nein	Anzahl
16	Absperrzaun?			
		Ja	Nein	Wohngebiet?
17	Abgasschaldämpfer?			
		Ja	Nein	
18	Schlauchlänge isoliert?			
		MH	ICH	
19	Heizölorganisation durch mobiheat oder Sie?			

Hochwertige Heiztechnologie verlangt professionelle Installation und Wartung. Buderus liefert deshalb das komplette Programm exklusiv über den Heizungsfachmann. Fragen Sie ihn nach Buderus-Heiztechnik, informieren Sie sich in einer unserer Niederlassungen oder besuchen Sie uns im Internet.



#### Hauptsitz:

**1 4133 Pratteln**  
 Netzibodenstrasse 36  
 Tel.: 061 816 10 10  
 Fax: 061 816 10 60  
 info@buderus.ch  
 www.buderus.ch

#### Regionalcenter:

**4 1023 Crissier**  
 Route du Bois-Genoud 8  
 Tel.: 021 631 42 00  
 Fax: 021 631 42 50  
 crissier@buderus.ch

**5 6814 Lamone**  
 Centro Vedeggio 2  
 Tel.: 091 605 59 41  
 Fax: 091 605 38 62  
 lamone@buderus.ch

**6 8957 Spreitenbach**  
 Industriestrasse 130  
 Tel.: 056 418 18 18  
 Fax: 056 418 18 20  
 spreitenbach@buderus.ch

#### Verkaufsbüros:

**2 3008 Bern**  
 Steigerhubelstrasse 3  
 Tel.: 031 370 20 20  
 Fax: 031 370 20 30  
 bern@buderus.ch

**3 7000 Chur**  
 Ringstrasse 34  
 Tel.: 081 353 43 50  
 Fax: 081 353 41 13  
 chur@buderus.ch

**9 1227 Les Acacias**  
 Route des Jeunes 5  
 Tel.: 022 343 34 07  
 Fax: 022 342 91 53  
 geneve@buderus.ch

**10 3904 Naters**  
 Furkastrasse 64  
 Tel.: 027 924 64 90  
 Fax: 027 924 64 91  
 naters@buderus.ch

**8 6312 Steinhausen**  
 Sennweidstrasse 43  
 Tel.: 041 748 70 70  
 Fax: 041 748 70 88  
 steinhausen@buderus.ch

**7 9500 Wil**  
 Flawilerstrasse 27  
 Tel.: 071 929 11 11  
 Fax: 071 929 11 00  
 wil@buderus.ch

#### Servicecenter:

**4 1023 Crissier**  
 Route du Bois-Genoud 8  
 Tel.: 0844 844 890  
 Fax: 0844 844 895  
 crissier@buderus.ch

**5 6814 Lamone**  
 Centro Vedeggio 2  
 Tel.: 0844 866 866  
 Fax: 0844 866 870  
 lamone@buderus.ch

**8 6312 Steinhausen**  
 Sennweidstrasse 43  
 Tel.: 0844 855 877  
 Fax: 0844 822 855  
 steinhausen@buderus.ch

**Wärme ist unser Element**

3/15 (8737802142) In der Schweiz gedruckt. Technische Änderungen vorbehalten.

gedruckt in der  
 schweiz

**Buderus**