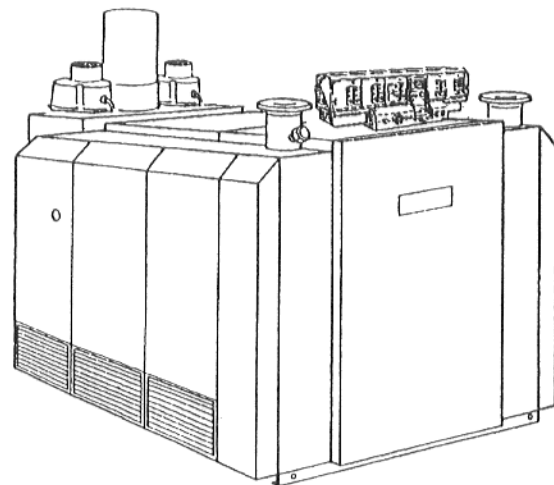


Istruzioni per l'uso

Caldaia speciale a gas Logano plus GB 434



Pregasi conservare

Gentile cliente,

la caldaia speciale a gas Logano plus GB 434 della Buderus è progettata e prodotta secondo le più moderne conoscenze tecnologiche, con l'osservanza delle regole tecniche di sicurezza.

Allo scopo è stata curata particolarmente la facilità dell'uso.

Per utilizzare l'impianto in modo sicuro, ecologico ed economico, vi consigliamo di osservare le indicazioni per la sicurezza e le istruzioni per l'uso.



Indicazioni per la sicurezza

In caso di odore di gas:

1. **Nessun fuoco libero!
Non fumare!**
2. **Evitare la formazione di scintille!
Non impiegare interruttori!
Neppure telefoni, prese elettriche
e campanelli!**
3. **Chiudere la valvola principale del gas!**
4. **Aprire porte e finestre!**
5. **Avvisare gli abitanti della casa e
abbandonare l'edificio**
6. **Da fuori l'edificio telefonare all'azienda
distributrice del gas oppure alla ditta
installatrice!**

In altri casi di pericolo chiudere immediatamente la valvola di alimentazione del combustibile e togliere la tensione dall'impianto, per es. disinserendo l'interruttore di emergenza collocato fuori dal locale caldaia.

Montaggio-/locale caldaia

Le aperture per la ventilazione e per lo scarico dei fumi non devono essere ridotte o chiuse. Materiali o liquidi infiammabili non possono essere immagazzinati o impiegati nelle vicinanze della caldaia.

Per evitare danni alla caldaia deve essere escluso l'inquinamento dell'aria primaria mediante alogenuri (per es. presenti nelle bombolette spray, solventi, detergenti, colori e collanti) e polveri. Il locale caldaia deve essere ben ventilato e protetto dal gelo.

Lavori all'impianto di riscaldamento

Il montaggio, il collegamento del combustibile e della canna fumaria, la prima messa in esercizio, il collegamento elettrico, come pure l'assistenza tecnica e la manutenzione devono essere effettuati esclusivamente da una ditta specializzata. I lavori sui componenti che trasportano il gas devono essere eseguiti solo da un concessionario specializzato.

Il gestore è obbligato per legge ad effettuare, oppure a far fare la manutenzione e la pulizia.

La pulizia e la manutenzione devono essere effettuati almeno una volta all'anno. Con l'occasione dovrebbe essere verificato il funzionamento di tutto l'impianto.

I difetti riscontrati devono essere eliminati immediatamente.

Consigliamo di stipulare un contratto di manutenzione con una ditta specializzata.

Istruzioni sul funzionamento e sull'uso

La ditta produttrice ha il compito di illustrare al gestore il funzionamento e l'impiego dell'impianto di riscaldamento e di consegnargli tutte le documentazioni tecniche.

Controllo dei gas di scarico

Il controllo dei gas di scarico interrompe l'alimentazione del gas al bruciatore allorché i fumi fuoriescano nel locale caldaia e il bruciatore viene di conseguenza disattivato. Dopo ca. 20 minuti, se viene richiesto calore, il bruciatore riparte automaticamente. Se il controllo dei gas di scarico interviene frequentemente, significa che siamo in presenza di una disfunzione del camino, rispettivamente del condotto dei fumi di scarico. Per la verifica e la riparazione del guasto deve essere richiesto l'intervento di una ditta specializzata.

Combustibili

Gas metano, gas liquido.

1. Messa in esercizio

Verifica del livello dell'acqua

- Nel caso di impianti con vaso di espansione aperto, tarare con l'indice rosso sul manometro la pressione statica necessaria per l'impianto.
- Per impianti con vaso di espansione chiuso, l'indicazione del manometro deve trovarsi all'interno del campo verde.

In caso di perdite d'acqua durante il funzionamento, caricare lentamente acqua e sfiatare l'intero impianto. Se le perdite avvengono frequentemente ricercarne la causa e riparare l'inconveniente.

Per quanto riguarda le esigenze sulla qualità dell'acqua, vedere il foglio allegato "Foglio supplementare relativo alla qualità dell'acqua".

Messa in esercizio del bruciatore a gas

- Ruotare verso l'alto il coperchio trasparente (fig. 1)
- Portare l'interruttore di esercizio nella posizione I (acceso)
- Aprire lentamente il rubinetto del gas
- Portare il termostato di caldaia nella posizione "AUT", rispettivamente 80 °C. Per regolazione costante tarare la temperatura desiderata (min. 50 °C)
- Abbassare il coperchio trasparente (fig. 1).
Osservare le istruzioni per l'uso della regolazione

Disfunzioni

Se il disturbo viene segnalato sul display (fig. 1)

- Portare l'interruttore di esercizio nella posizione 0 (spento)
- Dopo ca. 3 secondi portare l'interruttore di esercizio nuovamente nella posizione I (acceso)

Se dopo aver effettuato più volte questa operazione il bruciatore non riparte, fare intervenire un installatore di gas autorizzato.

2. Messa fuori esercizio

- Ruotare verso l'alto il coperchio trasparente (fig. 1)
- Portare l'interruttore di esercizio nella posizione 0 (spento)
- Chiudere il rubinetto d'intercettazione del gas collocato prima del bruciatore
- Ruotare verso il basso il coperchio trasparente

Se l'impianto di riscaldamento non viene utilizzato durante i mesi invernali, l'acqua dell'impianto deve essere scaricata (pericolo di gelo).

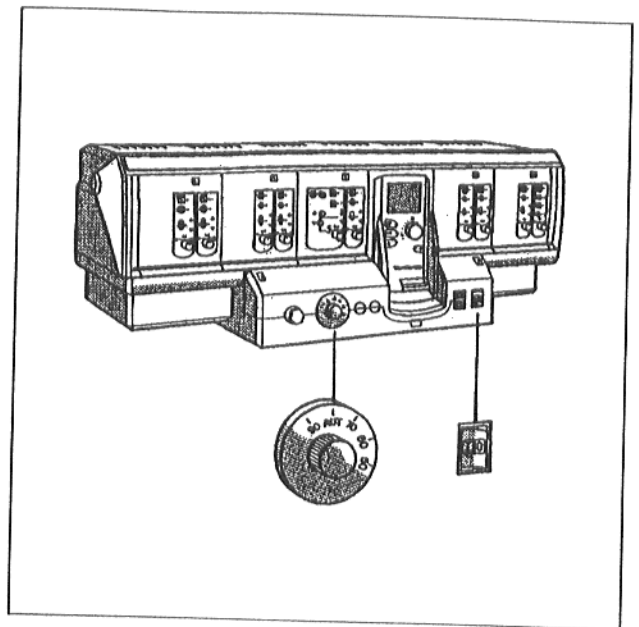


Fig. 1:

Buderus

TERMOTEC

Buderus Italia s.r.l.: Via E. Fermi, 40-42 - 20090 Assago (MI) - Tel. 02/4886111 - Fax 02/48861100
Filiale: Via Brennero, 171/3 - 38100 TRENTO - Tel. 0461/434300 - Fax 0461/825411