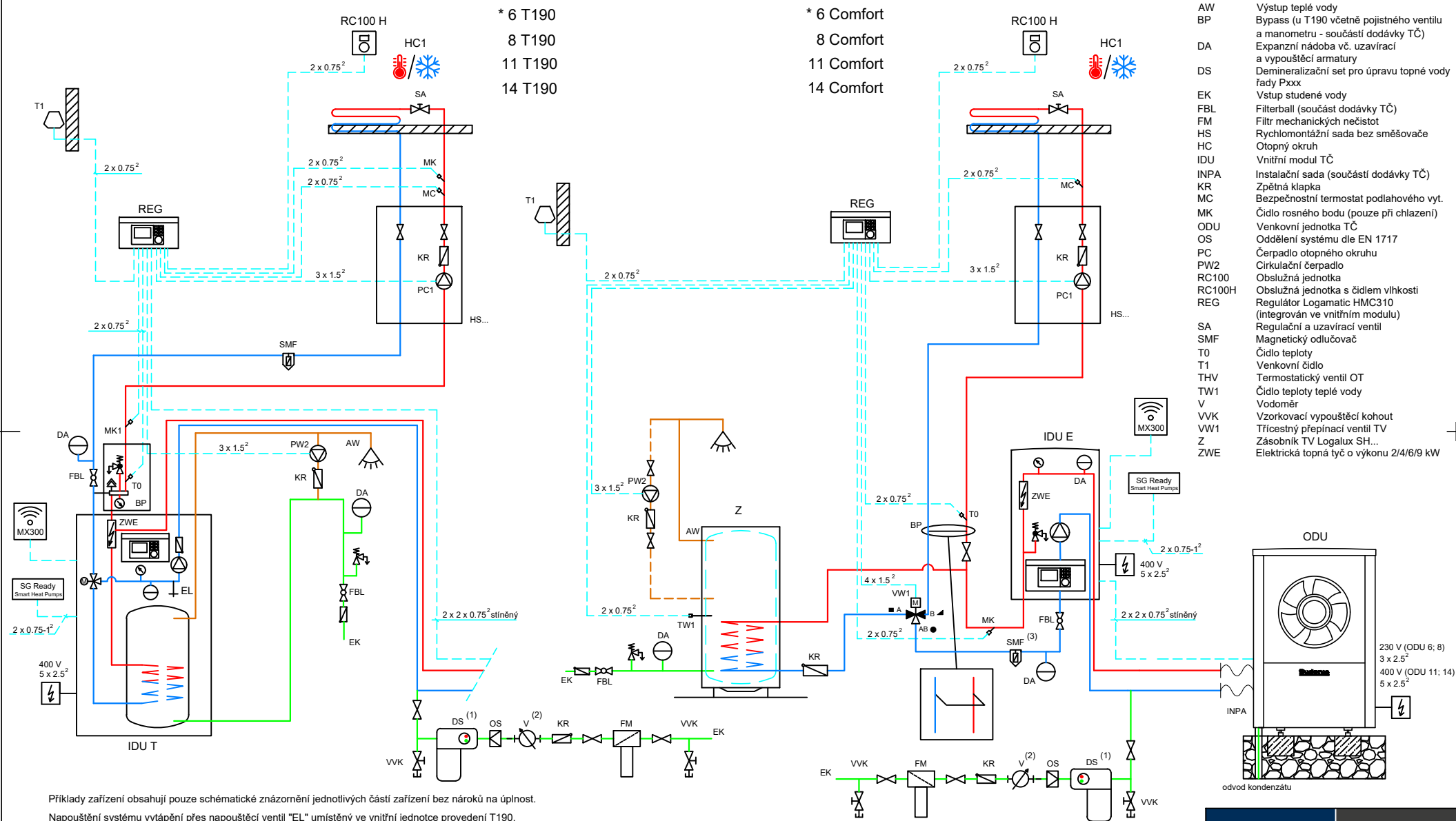


Schematické znázornění tepelného čerpadla Logatherm WLW196i AR / AR S+ / IR a WPL AR systému vzduch/voda



Příklady zařízení obsahují pouze schématické znázornění jednotlivých částí zařízení bez nároků na úplnost.

Napouštění systému vytápění přes napouštěcí ventil "EL" umístěný ve vnitřní jednotce provedení T190.

Akumulační nádoba - více informací v projekčních podkladech.

Základní regulátor HMC310 umí ovládat 1 přímý otopný okruh, pro každý další je nutné použít modul MM100. Max. je možné použít 3 moduly MM100 - 3 směšované otopné okruhy.

Bližší informace pro navrhování tepelného čerpadla naleznete v Projekčních podkladech pro tepelná čerpadla Logatherm WPL AR / WLW196i
Předkreslená DXF schémata výrobků Buderus naleznete na www.buderus.cz

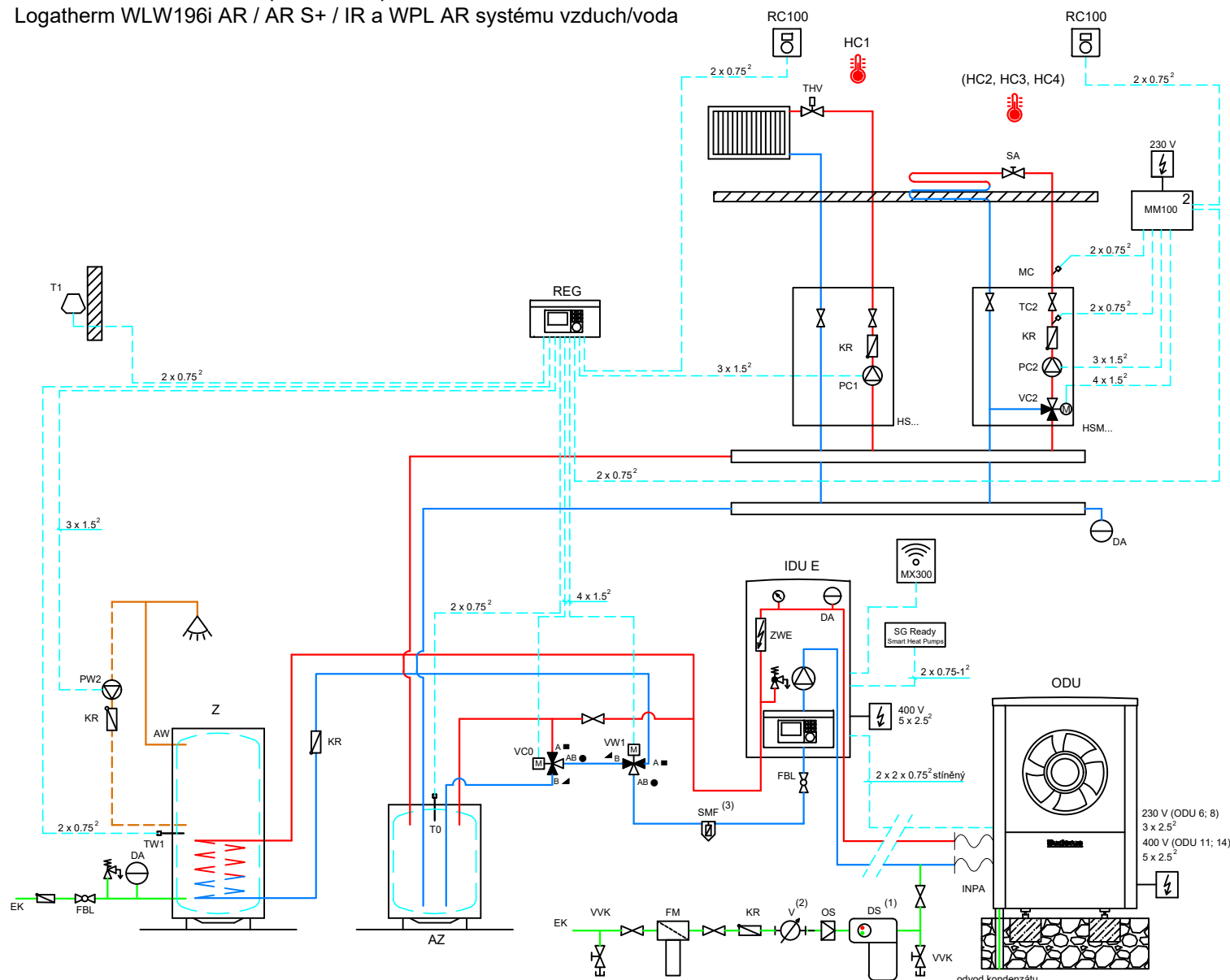
- (1) Zařízení pro úpravu topné vody - demineralizační filtr s měřičem vodivosti dle Technické stránky K8 a Provozního deníku
- (2) U demineralizačního setu P4000, P8000 a P16000 jsou vodoměr a měřič vodivosti součástí
- (3) Nutné zkontrolovat hydraulicky dle průtoků, jinak umístit na vratné potrubí z otopné soustavy!

Buderus

Schéma č.: 3 001

06/2024

Schematické znázornění tepelného čerpadla Logatherm WLW196i AR / AR S+ / IR a WPL AR systému vzduch/voda



* 6 Comfort
8 Comfort
11 Comfort
14 Comfort

Legenda:

AW	Výstup teplé vody
AZ	Akumulační zásobník Logalux P.../5S
DA	Expanzní nádoba vč. uzavírací a vypouštěcí armatury
DS	Demineralizační set pro úpravu topné vody řady Pxxx
EK	Vstup studené vody
EK	Vstup studené vody
FBL	Filterball (součást dodávky TČ)
FM	Filtr mechanických nečistot
HS	Rychlomonážní sada bez směšovače
HSM	Rychlomonážní sada se směšovačem
HC	Otopný okruh
IDU	Vnitřní modul TČ
INPA	Instalační sada (součástí dodávky TČ)
KR	Zpětná klapka
MC	Bezpečnostní termostat podlahového vyt.
MM100	Modul směšovače otopného okruhu
ODU	Venkovní jednotka TČ
OS	Oddělení systému dle EN 1717
PC	Čerpadlo otopného okruhu
PW2	Cirkulační čerpadlo
RC100	Obslužná jednotka
REG	Regulátor Logamatic HMC310 (integrován ve vnitřním modulu)
SA	Regulační a uzavírací ventil
SMF	Magnetický odlučovač
T0	Čidlo teploty
T1	Venkovní čidlo
TC	Čidlo teploty otopného okruhu
THV	Termostatický ventil OT
TW1	Čidlo teploty teplé vody
VC0	Třícestný přepínací ventil pro zajištění provoz. podmínek
V	Vodoměr
VC	Směšovací ventil otopného okruhu
VVK	Vzorkovací vypouštěcí kohout
VW1	Třícestný přepínací ventil TV
Z	Zásobník TV Logalux SH...
ZWE	Elektrická topná tyč o výkonu 2/4/6/9 kW

Příklady zařízení obsahují pouze schématické znázornění jednotlivých částí zařízení bez nároků na úplnost.

Akumulační nádoba - více informací v projekčních podkladech.

Základní regulátor HMC310 umí ovládat 1 přímý otopný okruh, pro každý další je nutné použít modul MM100.
Max. je možné použít 3 moduly MM100 - 3 směšované otopné okruhy.

Bližší informace pro navrhování tepelného čerpadla naleznete v Projekčních podkladech pro tepelná čerpadla Logatherm WPL AR / WLW196i
Předkreslená DXF schémata výrobků Buderus naleznete na www.buderus.cz

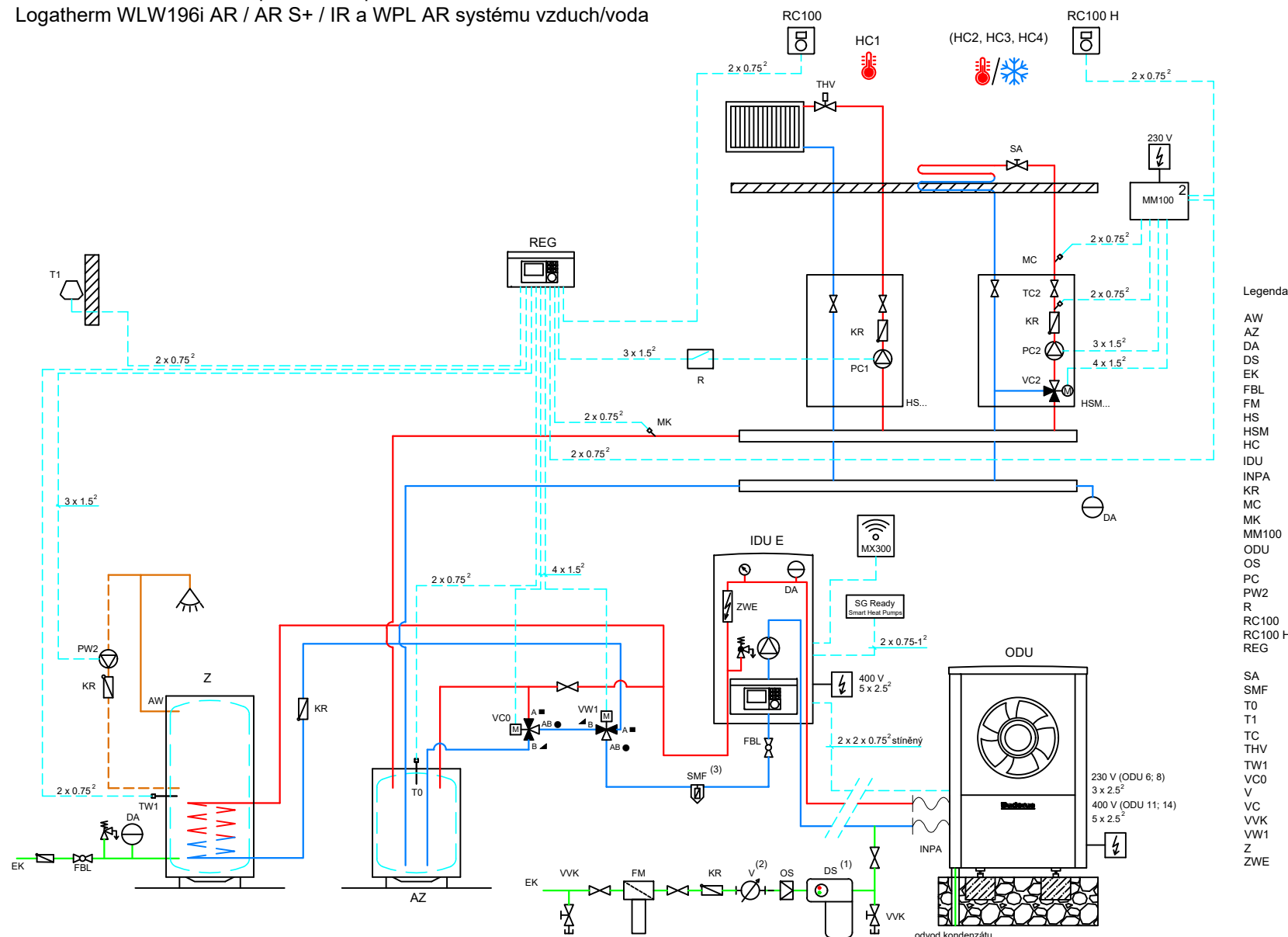
- (1) Zařízení pro úpravu topné vody - demineralizační filtr s měřičem vodivosti dle Technické stránky K8 a Provozního deníku
- (2) U demineralizačního setu P4000, P8000 a P16000 jsou vodoměr a měřič vodivosti součástí
- (3) Nutné zkontrolovat hydraulicky dle průtoku, jinak umístit na vratné potrubí z otopné soustavy!

Buderus

Schéma č.: 3 002

06/2024

Schematické znázornění tepelného čerpadla Logatherm WLW196i AR / AR S+ / IR a WPL AR systému vzduch/voda



Legenda:

AW	Výstup teplé vody
AZ	Akumulační zásobník Logalux P.../5S
DA	Expanzní nádoba vč. uzavírací a vypouštěcí armatury
DS	Demineralizační set pro úpravu topné vody řady Pxxx
EK	Vstup studené vody
FBL	Filterball (součást dodávky TČ)
FM	Filtr mechanických nečistot
HS	Rychlomontážní sada bez směšovače
HSM	Rychlomontážní sada se směšovačem
HC	Otopný okruh
IDU	Vnitřní modul TČ
INPA	Instalační sada (součásti dodávky TČ)
KR	Zpětná klapka
MC	Bezpečnostní termostat podlahového vyt.
MK	Čidlo rosného bodu
MM100	Modul směšovače otopného okruhu
ODU	Venkovní jednotka TČ
OS	Oddělení systému dle EN 1717
PC	Čerpadlo otopného okruhu
PW2	Cirkulační čerpadlo
R	Rozpínací relé, pouze pro chlazení
RC100	Obsluhující jednotka
RC100 H	Obsluhující jednotka s čidlem vlhkosti
REG	Regulátor Logamatic HMC310 (integrován ve vnitřním modulu)
SA	Regulační a uzavírací ventil
SMF	Magnetický odlučovač
T0	Čidlo teploty
T1	Venkovní čidlo
TC	Čidlo teploty otopného okruhu
THV	Termostatický ventil OT
TW1	Čidlo teploty teplé vody
VC0	Třícestný přepínací ventil pro zajištění provoz. podmínek
V	Vodoměr
VC	Směšovací ventil otopného okruhu
VVK	Vzorkovací vypouštěcí kohout
VW1	Třícestný přepínací ventil TV
Z	Zásobník TV Logalux SH...
ZWE	Elektrická topná tyč o výkonu 2/4/6/9 kW

Příklady zařízení obsahují pouze schématické znázornění jednotlivých částí zařízení bez nároků na úplnost.

Akumulační nádoba - více informací v projekčních podkladech.

Základní regulátor HMC310 umí ovládat 1 přímý otopný okruh, pro každý další je nutné použít modul MM100.
Max. je možné použít 3 moduly MM100 - 3 směšované otopné okruhy.

Bližší informace pro navrhování tepelného čerpadla naleznete v Projekčních podkladech pro tepelná čerpadla Logatherm WPL AR / WLW196i
Předkreslená DXF schémata výrobků Buderus naleznete na www.buderus.cz

- 1) Zařízení pro úpravu topné vody - demineralizační filtr s měřičem vodivosti dle Technické stránky K8 a Provozního deníku
- 2) U demineralizačního setu P4000, P8000 a P16000 jsou vodoměr a měřič vodivosti součástí
- 3) Nutné zkontrolovat hydraulicky dle průtoků, jinak umístit na vratné potrubí z otopné soustavy!

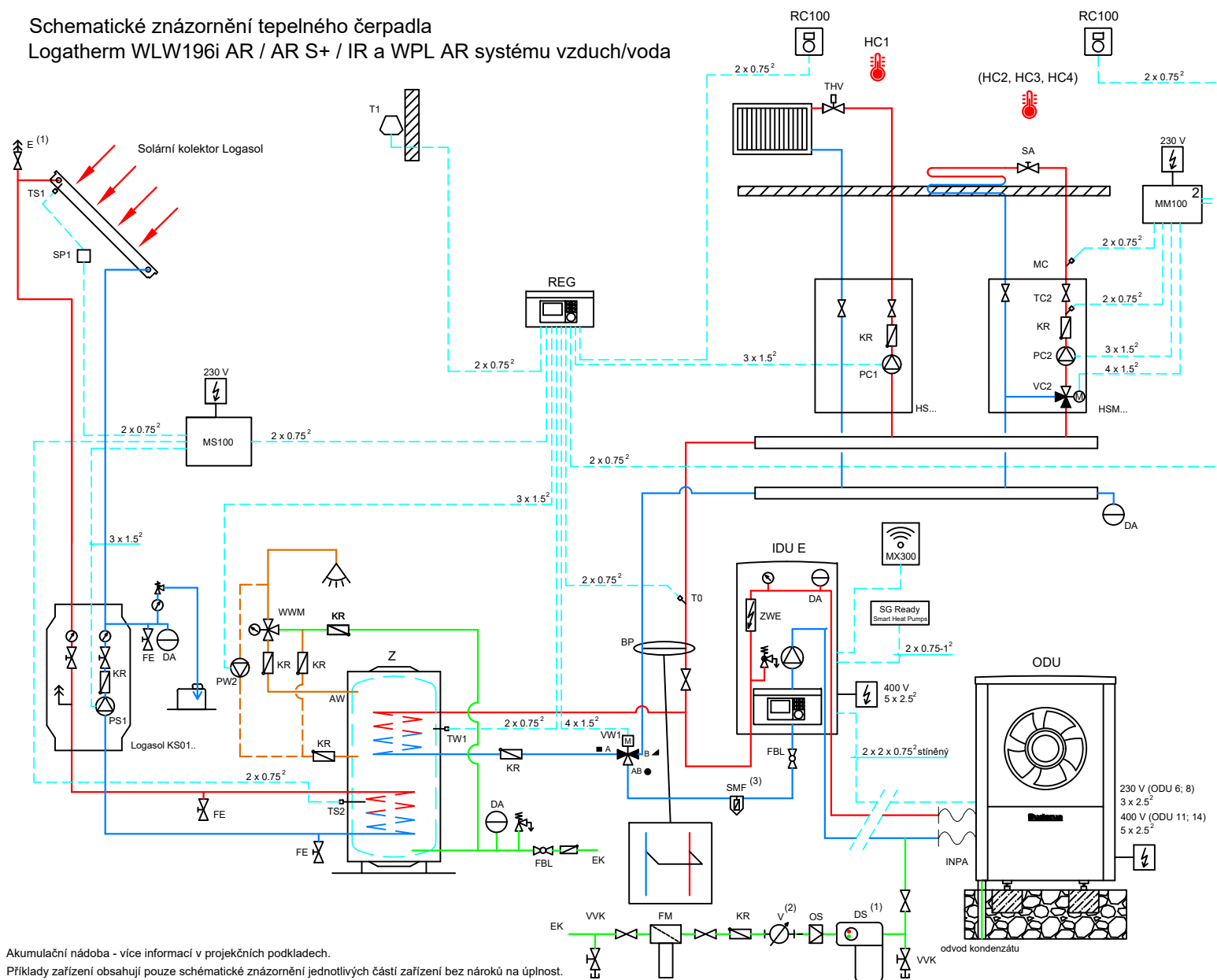
* 6 Comfort
8 Comfort
11 Comfort
14 Comfort

Buderus

Schéma č.: 3 003

06/2024

Schematické znázornění tepelného čerpadla Logatherm WLW196i AR / AR S+ / IR a WPL AR systému vzduch/voda



* 6 Comfort
8 Comfort
11 Comfort
14 Comfort

Legenda:

AW	Výstup teplé vody
BP	Bypass
DA	Expanzní nádoba vč. uzavírací a vypouštěcí armatury
DS	Demineralizační set pro úpravu topné vody řady Pxxx
E	Odvzdušnění
EK	Vstup studené vody
FBL	Filterball (součást dodávky TČ)
FM	Filtr mechanických nečistot
FE	Napouštěcí a vypouštěcí kohout
HS	Rychlomontážní sada bez směšovače
HSM	Rychlomontážní sada se směšovačem
HC	Otopný okruh
IDU	Vnitřní modul TČ
INPA	Instalační sada (součásti dodávky TČ)
KR	Zpětná klapka
MC	Bezpečnostní termostat podlahového vytápění
MM100	Modul směšovače otopného okruhu
ODU	Venkovní jednotka TČ
OS	Oddělení systému dle EN 1717
PC	Čerpadlo otopného okruhu
PS1	Solární oběhové čerpadlo
PW2	Cirkulační čerpadlo
RC100	Obsluhovaná jednotka
REG	Regulátor Logamatic HMC310 (integrován ve vnitřním modulu)
SA	Regulační a uzavírací ventil
SMF	Magnetický odlučovač
SP1	Ochrana proti přepětí
T0	Čidlo teploty
T1	Venkovní čidlo
TC	Čidlo teploty otopného okruhu
THV	Termostatický ventil OT
TS1	Čidlo teploty kolektoru
TS2	Čidlo teploty solárního zásobníku
TW1	Čidlo teploty teplé vody
V	Vodoměr
VC	Směšovací ventil otopného okruhu
VVK	Vzorkovací vypouštěcí kohout
VW1	Třícestný přepínací ventil TV
Z	Zásobník TV Logalux SBH..., SMH...
ZWE	Elektrická topná tyč o výkonu 2/4/6/9 kW

Akumulační nádoba - více informací v projekčních podkladech.

Příklady zařízení obsahují pouze schematické znázornění jednotlivých částí zařízení bez nároků na úplnost.

Napouštění systému vytápění přes napouštěcí ventil "EL" umístěný ve vnitřní jednotce provedení T190.

Základní regulátor HMC310 umí ovládat 1 přímý otopný okruh, pro každý další je nutné použít modul MM100. Max. je možné použít 3 moduly MM100 - 3 směšované otopné okruhy.

(1) Pokud nebude zařízení plněno plnicí stanicí, je nutné instalovat odvzdušnění ke kolektorovému poli na střeše.

Trubicové kolektory musí být vždy plněny plnicí stanicí.

Bližší informace pro navrhování tepelného čerpadla naleznete v Projekčních podkladech pro tepelná čerpadla Logatherm WPL AR / WLW196i
Předkreslená DXF schémata výrobků Buderus naleznete na www.buderus.cz

(1) Zařízení pro úpravu topné vody - demineralizační filtr s měřičem vodivosti dle Technické stránky K8 a Provozního deníku

(2) U demineralizačního setu P4000, P8000 a P16000 jsou vodoměr a měřič vodivosti součástí

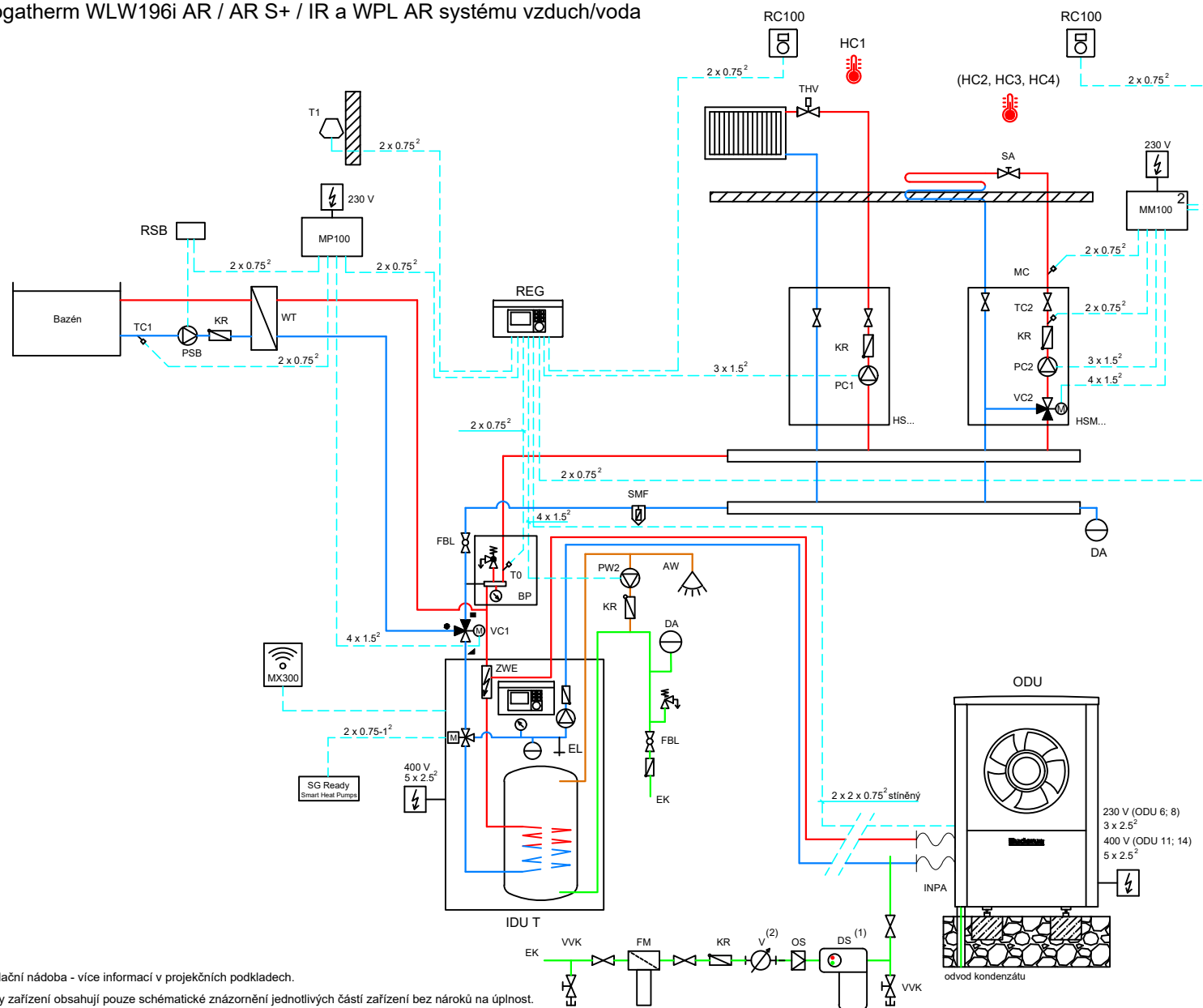
(3) Nutné zkontrolovat hydraulicky dle průtoku, jinak umístit na vratné potrubí z otopné soustavy!

Buderus

Schéma č.: 3 004

06/2024

Schematické znázornění tepelného čerpadla Logatherm WLW196i AR / AR S+ / IR a WPL AR systému vzduch/voda



* 6 T190
8 T190
11 T190
14 T190

Legenda:

AW	Výstup teplé vody
BP	Bypass (u T190 včetně pojistného ventilu a manometru - součástí dodávky)
DA	Expanzní nádoba vč. uzavírací a vypouštěcí armatury
DS	Demineralizační set pro úpravu topné vody řady Pxxx
EK	Vstup studené vody
EL	Napouštěcí a vypouštěcí armatura
FBL	Filterball (součást dodávky TČ)
FM	Filter mechanických nečistot
HC	Otopný okruh
HS	Rychlomontážní sada bez směšovače
HSM	Rychlomontážní sada se směšovačem
IDU	Vnitřní modul TČ
INPA	Instalační sada (součástí dodávky TČ)
KR	Zpětná klapka
MC	Bezpečnostní termostat podlahového vytápění
MM100	Modul směšovače otopného okruhu
MP100	Bazénový modul
ODU	Venkovní jednotka TČ
OS	Oddělení systému dle EN 1717
PC	Čerpadlo otopného okruhu
PSB	Filterační čerpadlo
PW2	Cirkulační čerpadlo
RC100	Obslužná jednotka
REG	Regulátor Logamatic HMC310 (integrován ve vnitřním modulu)
RSB	Bazénová regulace
SA	Regulační a uzavírací ventil
SMF	Magnetický odlučovač
T0	Čidlo teploty
T1	Venkovní čidlo
TC	Čidlo teploty otopného okruhu
THV	Termostatický ventil OT
V	Vodoměr
VC	Směšovací ventil otopného okruhu
VC1	Směšovací ventil pro ohřev bazénu
VVK	Vzorkovací vypouštěcí kohout
WT	Bazénový výměník
ZWE	Elektrická topná tyč o výkonu 2/4/6/9 kW

Akumulační nádoba - více informací v projekčních podkladech.

Příklady zařízení obsahují pouze schematické znázornění jednotlivých částí zařízení bez nároků na úplnost.

Napouštění systému vytápění přes napouštěcí ventil "EL" umístěný ve vnitřní jednotce provedení T190.

Základní regulátor HMC310 umí ovládat 1 přímý otopný okruh, pro každý další je nutné použít modul MM100.
Max. je možné použít 3 moduly MM100 - 3 směšované otopné okruhy.

Bližší informace pro navrhování tepelného čerpadla naleznete v Projekčních podkladech pro tepelná čerpadla Logatherm WPL AR / WLW196i
Předkreslená DXF schémata výrobků Buderus naleznete na www.buderus.cz

(1) Zařízení pro úpravu topné vody - demineralizační filtr s měřičem vodivosti dle Technické stránky K8 a Provozního deníku

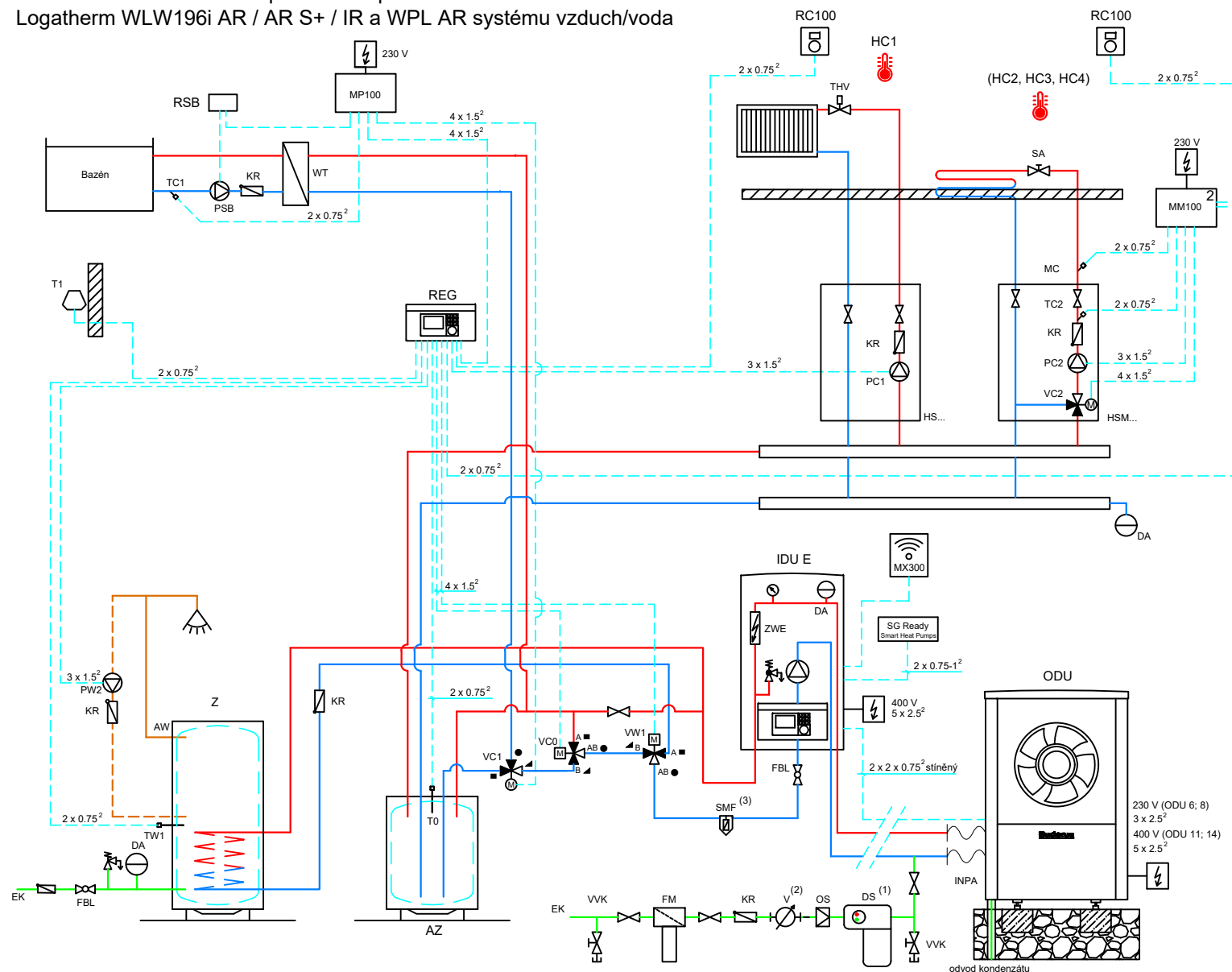
(2) U demineralizačního setu P4000, P8000 a P16000 jsou vodoměr a měřič vodivosti součástí

Buderus

Schéma č.: 3 005

06/2024

Schematické znázornění tepelného čerpadla Logatherm WLW196i AR / AR S+ / IR a WPL AR systému vzduch/voda



* 6 Comfort
8 Comfort
11 Comfort
14 Comfort

Legenda:

AW	Výstup teplé vody
AZ	Akumulační zásobník Logalux P.../5S
DA	Expanzní nádoba vč. uzavírací a vypouštěcí armatury
DS	Demineralizační set pro úpravu topné vody řady Pxxx
EK	Vstup studené vody
FBL	Filterball (součást dodávky TČ)
FM	Filtr mechanických nečistot
HC	Otopný okruh
HS	Rychlomontážní sada bez směšovače
HSM	Rychlomontážní sada se směšovačem
IDU	Vnitřní modul TČ
INPA	Instalační sada (součást dodávky TČ)
KR	Zpětná klapka
MC	Bezpečnostní termostat podlahového vyt.
MM100	Modul směšovače otopného okruhu
MP100	Bazénový modul
ODU	Venkovní jednotka TČ
OS	Oddělení systému dle EN 1717
PC	Čerpadlo otopného okruhu
PSB	Filtlační čerpadlo
PW2	Cirkulační čerpadlo
RC100	Obslužná jednotka
REG	Regulátor Logamatic HMC310 (integrován ve vnitřním modulu)
RSB	Bazénová regulace
SA	Regulační a uzavírací ventil
SMF	Magnetický odlučovač
T0	Čidlo teploty
T1	Venkovní čidlo
TC	Čidlo teploty otopného okruhu
THV	Termostatický ventil OT
TW1	Čidlo teploty teplé vody
V	Vodoměr
VC	Směšovací ventil otopného okruhu
VC0	Třícestný přepínací ventil pro zajištění provozních podmínek
VC1	Směšovací ventil pro ohřev bazénu
VVK	Vzorkovací vypouštěcí kohout
VV1	Třícestný přepínací ventil TV
WT	Bazénový výměník
Z	Zásobník TV Logalux SH...
ZWE	Elektrická topná tyč o výkonu 3/6/9 kW

Příklady zařízení obsahují pouze schematické znázornění jednotlivých částí zařízení bez nároků na úplnost.

Akumulační nádoba - více informací v projekčních podkladech.

Základní regulátor HMC310 umí ovládat 1 přímý otopný okruh, pro každý další je nutné použít modul MM100. Max. je možné použít 3 moduly MM100 - 3 směšované otopné okruhy.

Bližší informace pro navrhování tepelného čerpadla naleznete v Projekčních podkladech pro tepelná čerpadla Logatherm WPL AR / WLW196i

Předkreslená DXF schémata výrobků Buderus naleznete na www.buderus.cz

(1) Zařízení pro úpravu topné vody - demineralizační filtr s měřičem vodivosti dle Technické stránky K8 a Provozního deníku

(2) U demineralizačního setu P4000, P8000 a P16000 jsou vodoměr a měřič vodivosti součástí

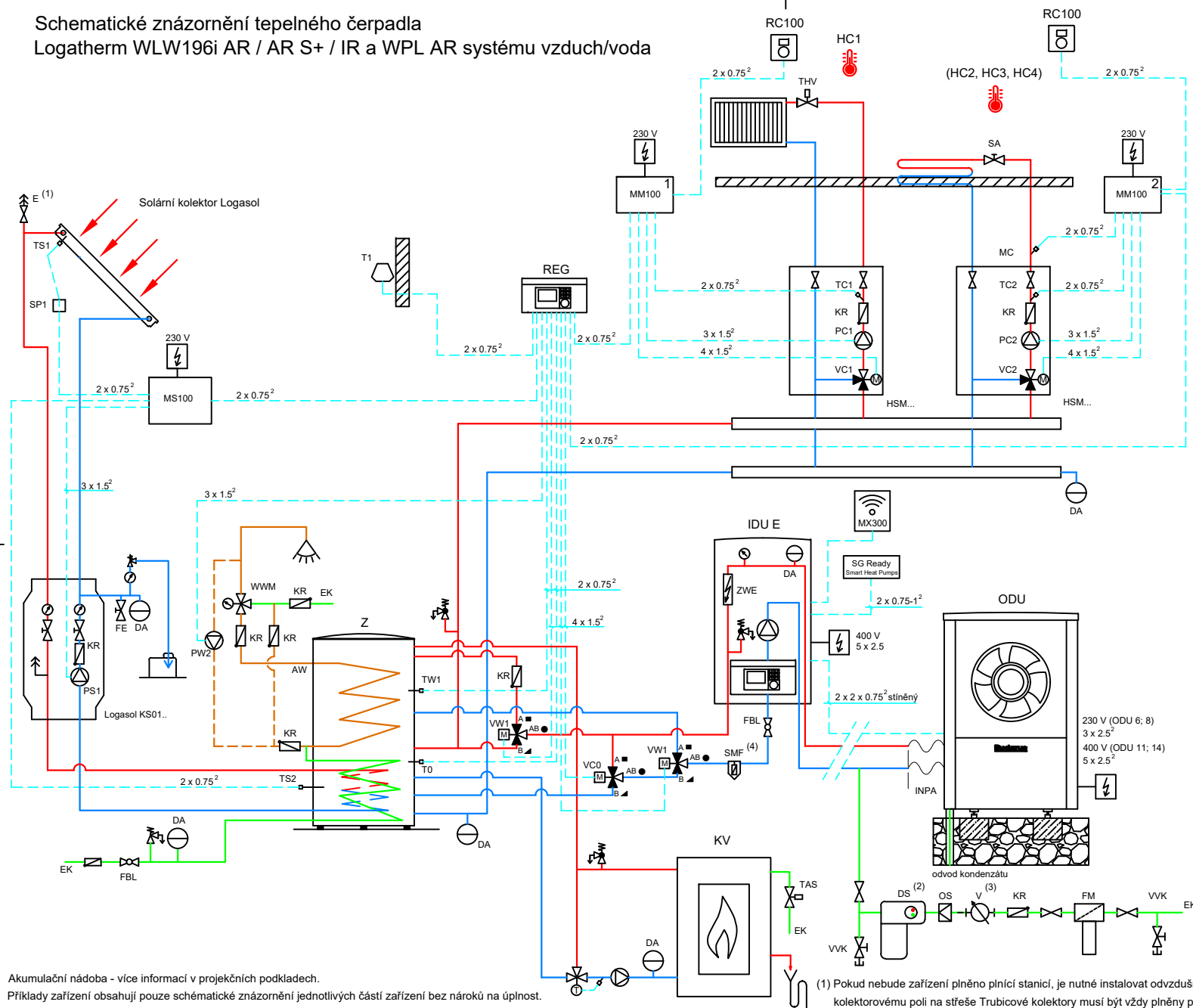
(3) Nutné zkontrolovat hydraulicky dle průtoků, jinak umístit na vratné potrubí z otopné soustavy!

Buderus

Schéma č.: 3 006

06/2024

Schematické znázornění tepelného čerpadla Logatherm WLW196i AR / AR S+ / IR a WPL AR systému vzduch/voda



* 6 Comfort
8 Comfort
11 Comfort
14 Comfort

Legenda:

AW	Výstup teplé vody
DA	Expanzní nádoba vč. uzavírací a vypouštěcí armatury
DS	Demineralizační set pro úpravu topné vody řady Pxxx
E	Odvzdušnění
EK	Vstup studené vody
FBL	Filterball (součást dodávky TČ)
FE	Napouštěcí a vypouštěcí kohout
FM	Filtr mechanických nečistot
HC	Otopný okruh
HSM	Rychlomontážní sada se směšovačem
IDU	Vnitřní modul TČ
INPA	Instalační sada (součástí dodávky TČ)
KR	Zpětná klapka
KV	Krbová vložka/kotel na tuhá paliva
MC	Bezpečnostní termostat podlahového vyt.
MM100	Modul směšovače otopného okruhu
MS100	Solární modul
ODU	Venkovní jednotka TČ
OS	Oddělení systému dle EN 1717
PC	Čerpadlo otopného okruhu
PS1	Solární oběhové čerpadlo
PW2	Cirkulační čerpadlo
RC100	Obslužná jednotka
REG	Regulátor Logamatic HMC310 (integrován ve vnitřním modulu)
SA	Regulační a uzavírací ventil
SMF	Magnetický odlučovač
SP	Ochrana proti přepětí
T0	Čidlo teploty
T1	Venkovní čidlo
TAS	Vychlazovací smyčka
TC	Čidlo teploty otopného okruhu
THV	Termostatický ventil OT
TS1	Čidlo teploty kolektoru
TS2	Čidlo teploty solárního zásobníku
TW1	Čidlo teploty teplé vody
V	Vodoměr
VC	Směšovací ventil otopného okruhu
VC0	Třícestný přepínací ventil pro zajištění provozních podmínek
VVK	Vzorkovací vypouštěcí kohout
VW1	Třícestný přepínací ventil TV
Z	Akumulační zásobník Logalux HS... s průtokovým ohřevem TV
ZWE	Elektrická topná tyč o výkonu 2/4/6/9 kW

Akumulační nádoba - více informací v projekčních podkladech.

Příklady zařízení obsahují pouze schématické znázornění jednotlivých částí zařízení bez nároků na úplnost.

Základní regulátor HMC310 umí ovládat 1 přímý otopný okruh, pro každý další je nutné použít modul MM100. Max. je možné použít 3 moduly MM100 - 3 směšované otopné okruhy.

Bližší informace pro navrhování tepelného čerpadla naleznete v Projekčních podkladech pro tepelná čerpadla Logatherm WPL AR / WLW196i

Předkreslená DXF schémata výrobků Buderus naleznete na www.buderus.cz

(1) Pokud nebude zařízení plněno plnicí stanicí, je nutné instalovat odvzdušnění ke kolektorovému poli na střeše Trubicové kolektory musí být vždy plněny plnicí stanicí.

(2) Zařízení pro úpravu topné vody - demineralizační filtr s měřičem vodivosti dle Technické stránky K8 a Provozního deníku

(3) U demineralizačního setu P4000, P8000 a P16000 jsou vodoměr a měřič vodivosti součástí

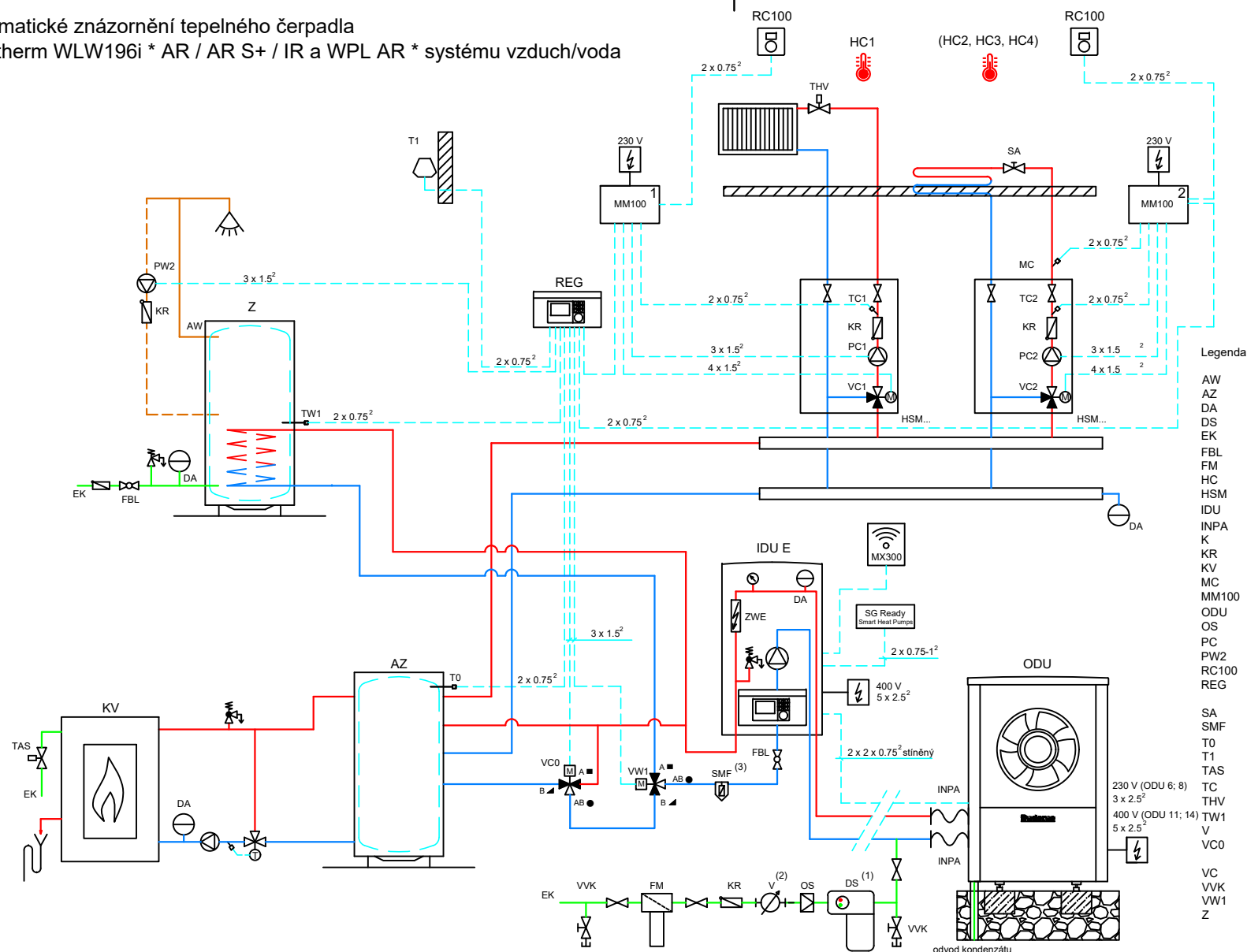
(4) Nutné zkontrolovat hydraulicky dle průtoku, jinak umístit na vratné potrubí z otopné soustavy!

Buderus

Schéma č.: 3 007

06/2024

Schematické znázornění tepelného čerpadla Logatherm WLW196i * AR / AR S+ / IR a WPL AR * systému vzduch/voda



Legenda:

AW	Výstup teplé vody
AZ	Akumulační zásobník Logalux P../MS
DA	Expanzní nádoba vč. uzavírací a vypouštěcí armatury
DS	Demineralizační set pro úpravu topné vody řady Pxxx
EK	Vstup studené vody
FBL	Filterball (součást dodávky TC)
FM	Filtr mechanických nečistot
HC	Otopný okruh
HSM	Rychlomontážní sada se směšovačem
IDU	Vnitřní modul TC
INPA	Instalační sada (součásti dodávky TC)
K	Plynový kotel
KR	Zpětná klapka
KV	Krbová vložka/kotel na tuhá paliva
MC	Bezpečnostní termostat podlahového vyt.
MM100	Modul směšovače otopného okruhu
ODU	Venkovní jednotka TC
OS	Oddělení systému dle EN 1717
PC	Čerpadlo otopného okruhu
PW2	Cirkulační čerpadlo
RC100	Obslužná jednotka
REG	Regulátor Logamatic HMC310 (integrovaný ve vnitřním modulu)
SA	Regulační a uzavírací ventil
SMF	Magnetický odlučovač
T0	Čidlo teploty
T1	Venkovní čidlo
TAS	Vychlázovací smyčka
TC	Čidlo teploty otopného okruhu
THV	Termostatický ventil OT
TW1	Čidlo teploty teplé vody
V	Vodoměr
VC0	Třícestný přepínací ventil pro zajištění provozních podmínek
VC	Směšovací ventil otopného okruhu
VVK	Vzorkovací vypouštěcí kohout
VW1	Třícestný přepínací ventil TV
Z	Zásobník TV Logalux SH...

Kotle řady Logamax GB lze ovládat pomocí modulu EM10 (MU100 pro GB122i a GB212) signálem 0-10 V z regulace HMC310.

Je nutné demontovat pohon v jednotce IDU B v otevřené poloze.

Příklady zařízení obsahují pouze schematické znázornění jednotlivých částí zařízení bez nároků na úplnost.

Akumulační nádoba - více informací v projekčních podkladech.

Základní regulátor HMC310 umí ovládat 1 přímý otopný okruh, pro každý další je nutné použít modul MM100. Max. je možné použít 3 moduly MM100 - 3 směšované otopné okruhy.

Bližší informace pro navrhování tepelného čerpadla naleznete v Projekčních podkladech pro tepelná čerpadla Logatherm WPL AR / WLW196i

Předkreslená DXF schémata výrobků Buderus naleznete na www.buderus.cz

(1) Zařízení pro úpravu topné vody - demineralizační filtr s měřičem vodivosti dle Technické stránky K8 a Provozního deníku

(2) U demineralizačního setu P4000, P8000 a P16000 jsou vodoměr a měřič vodivosti součástí

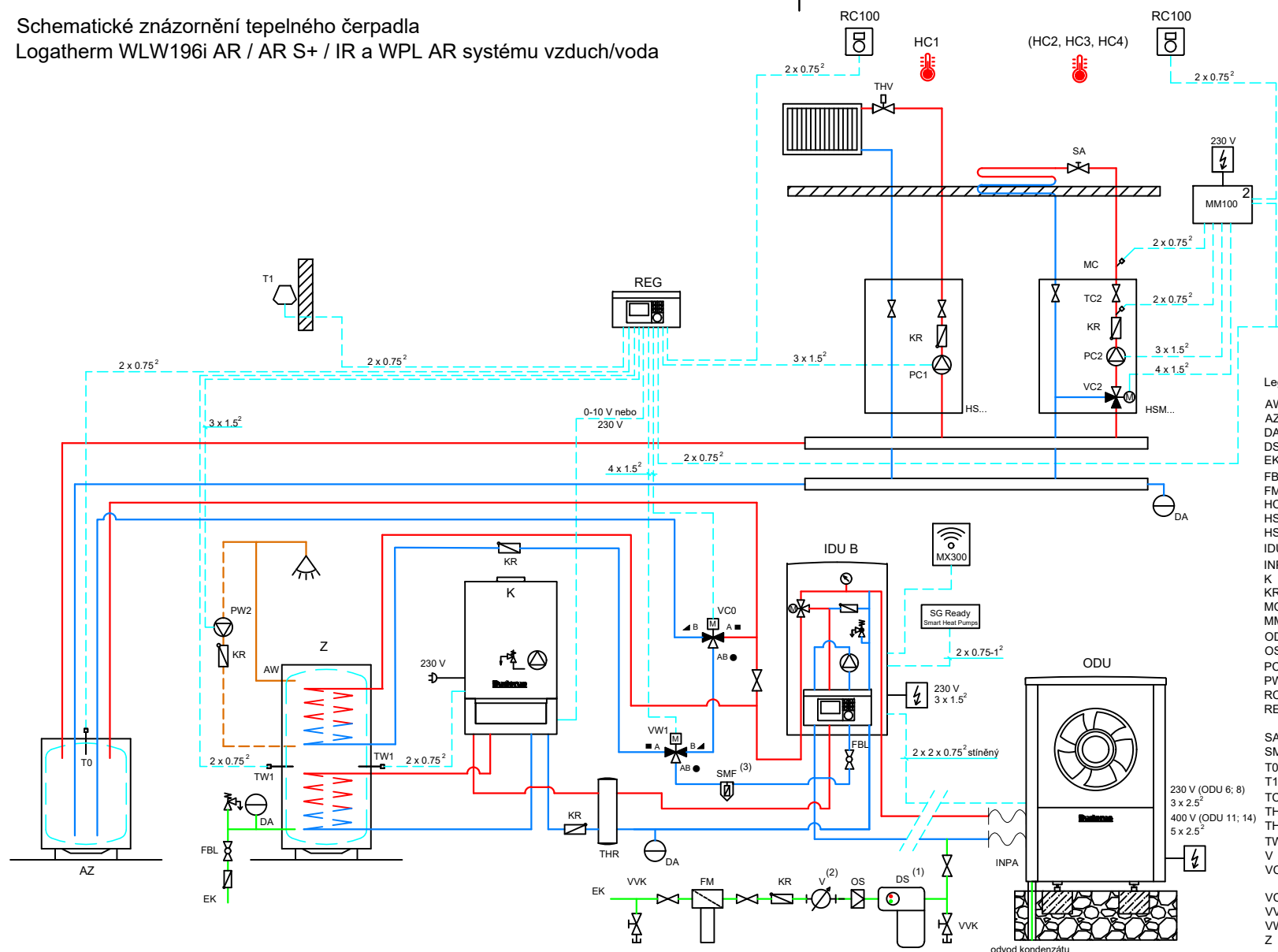
(3) Nutné zkontrolovat hydraulicky dle průtoku, jinak umístit na vratné potrubí z otopné soustavy!

Buderus

Schéma č.: 3 008

06/2024

Schematické znázornění tepelného čerpadla Logatherm WLW196i AR / AR S+ / IR a WPL AR systému vzduch/voda



Legenda:

AW	Výstup teplé vody
AZ	Akumulační zásobník Logalux P.../JS
DA	Expanzní nádoba vč. uzavírací a vypouštěcí armatury
DS	Demineralizační set pro úpravu topné vody řady Pxxx
EK	Vstup studené vody
FBL	Filterball (součást dodávky TČ)
FM	Filtr mechanických nečistot
HC	Otopný okruh
HS	Rychlomontážní sada bez směšovače
HSM	Rychlomontážní sada se směšovačem
IDU	Vnitřní modul TČ
INPA	Instalační sada (součásti dodávky TČ)
K	Plynový kotel
KR	Zpětná klapka
MC	Bezpečnostní termostat podlahového vyt.
MM100	Modul směšovače otopného okruhu
ODU	Venkovní jednotka TČ
OS	Oddělení systému dle EN 1717
PC	Čerpadlo otopného okruhu
PW2	Cirkulační čerpadlo
RC100	Obslužná jednotka
REG	Regulátor Logamatic HMC310 (integrován ve vnitřním modulu)
SA	Regulační a uzavírací ventil
SMF	Magnetický odlučovač
T0	Čidlo teploty
T1	Venkovní čidlo
TC	Čidlo teploty otopného okruhu
THR	Termohydraulický rozdělovač
THV	Termostatický ventil OT
TW1	Čidlo teploty teplé vody
V	Vodoměr
VC0	Třícestný přepínací ventil pro zajištění provozních podmínek
VC	Směšovací ventil otopného okruhu
VVK	Vzorkovací vypouštěcí kohout
VW1	Třícestný přepínací ventil TV
Z	Zásobník TV Logalux SMH...

Kotle řady Logamax GB lze ovládat pomocí modulu MU100 pro GB122i/ GB172i.2/ GB192i a GB212 signálem 0-10 V nebo spínacím kontaktem z regulace HMC300.

Je nutné demontovat pohon v jednotce IDU B v otevřené poloze.

Příklady zařízení obsahují pouze schematické znázornění jednotlivých částí zařízení bez nároků na úplnost.

Akumulační nádoba - více informací v projekčních podkladech.

Základní regulátor HMC310 umí ovládat 1 přímý otopný okruh, pro každý další je nutné použít modul MM100. Max. je možné použít 3 moduly MM100 - 3 směšované otopné okruhy.

Bližší informace pro navrhování tepelného čerpadla naleznete v Projekčních podkladech pro tepelná čerpadla Logatherm WPL AR / WLW196i

Předkreslená DXF schémata výrobků Buderus naleznete na www.buderus.cz

(1) Zařízení pro úpravu topné vody - demineralizační filtr s měřičem vodivosti dle Technické stránky K8 a Provozního deníku

(2) U demineralizačního setu P4000, P8000 a P16000 jsou vodoměr a měřič vodivosti součástí

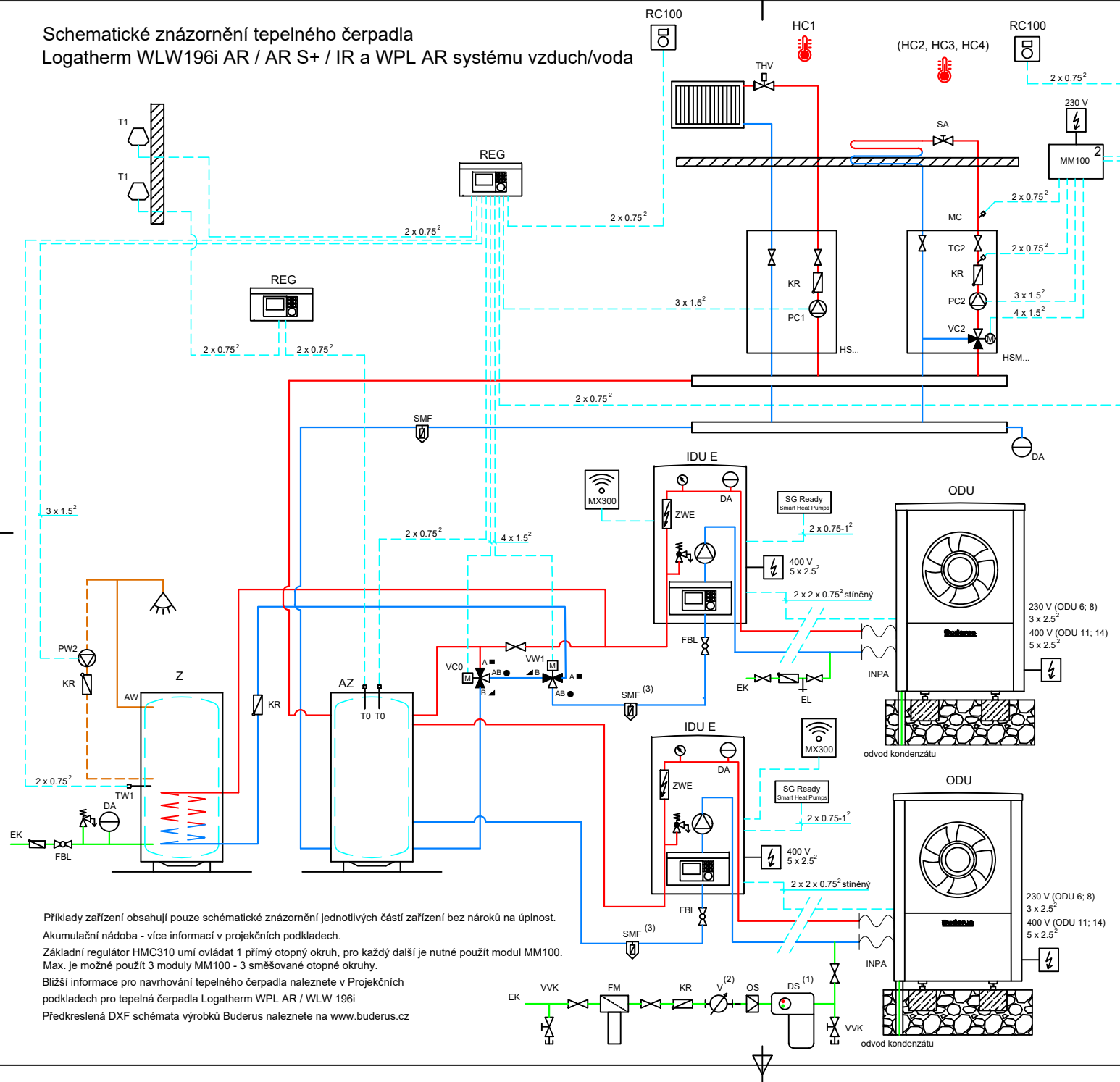
(3) Nutné zkontrolovat hydraulicky dle průtoku, jinak umístit na vratné potrubí z otopné soustavy!

Buderus

Schéma č.: 3 009

06/2024

Schematické znázornění tepelného čerpadla Logatherm WLW196i AR / AR S+ / IR a WPL AR systému vzduch/voda



* 6 Comfort
8 Comfort
11 Comfort
14 Comfort

Legenda:

AW	Výstup teplé vody
AZ	Akumulační zásobník Logalux P.../M
DA	Expanzní nádoba vč. uzavírací a vypouštěcí armatury
DS	Demineralizační set pro úpravu topné vody řady Pxxxx
EK	Vstup studené vody
FBL	Filterball (součást dodávky TČ)
FM	Filtr mechanických nečistot
HS	Rychlomontážní sada bez směšovače
HSM	Rychlomontážní sada se směšovačem
HC	Otopný okruh
IDU	Vnitřní modul TČ
INPA	Instalační sada (součástí dodávky TČ)
KK	Kulový kohout
KR	Zpětná klapka
MC	Bezpečnostní termostat podlahového vyt.
MM100	Modul směšovače otopného okruhu
ODU	Venkovní jednotka TČ
OS	Oddělení systému dle EN 1717
PC	Čerpadlo otopného okruhu
PW2	Cirkulační čerpadlo
RC100	Obslužná jednotka
REG	Regulátor Logamatic HMC310 (integrován ve vnitřním modulu)
SA	Regulační a uzavírací ventil
SMF	Magnetický odlučovač
T0	Čidlo teploty
T1	Venkovní čidlo
TC	Čidlo teploty otopného okruhu
THV	Termostatický ventil OT
TW1	Čidlo teploty teplé vody
V	Vodoměr
VC0	Tricestný přepínací ventil pro zajištění provoz. podmínek
VC	Směšovací ventil otopného okruhu
VVK	Vzorkovací vypouštěcí kohout
VW1	Tricestný přepínací ventil TV
Z	Zásobník TV Logalux SH...
ZWE	Elektrická topná tyč o výkonu 3/6/9 kW

- (1) Zařízení pro úpravu topné vody - demineralizační filtr s měřicem vodivosti dle Technické stránky K8 a Provozního deníku
- (2) U demineralizačního setu P4000, P8000 a P16000 jsou vodoměr a měřič vodivosti součástí
- (3) Nutné zkontrolovat hydrauliku dle průtoků, jinak umístit na vratné potrubí z otopné soustavy!

Příklady zařízení obsahují pouze schematické znázornění jednotlivých částí zařízení bez nároků na úplnost.
Akumulační nádoba - více informací v projekčních podkladech.
Základní regulátor HMC310 umí ovládat 1 přímý otopný okruh, pro každý další je nutné použít modul MM100.
Max. je možné použít 3 moduly MM100 - 3 směšované otopné okruhy.
Blíže informace pro navrhování tepelného čerpadla naleznete v Projekčních podkladech pro tepelná čerpadla Logatherm WPL AR / WLW 196i
Předkreslená DXF schémata výrobků Buderus naleznete na www.buderus.cz

Buderus

Schéma č.: 3 010

06/2024