

Assurez vos  
subventions dès  
aujourd'hui !

**Buderus**

Heating systems  
with a future.

# Des systèmes de chauffage modernes en harmonie avec la nature.

Buderus est le spécialiste des systèmes de chauffage durables. Un planning intelligent et prévisionnel permet d'économiser du temps, du stress et des coûts ! Buderus vous accompagne pour trouver **votre** système de chauffage dans le cadre d'un entretien conseil sans engagement de votre part.



Version spéciale  
Canton de Bern

# La jungle des subventions en Suisse.

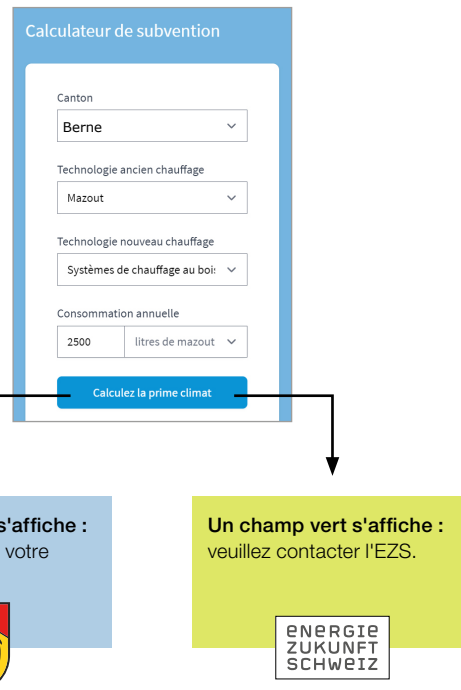
En optant dès aujourd'hui pour un chauffage efficace, économique et propre, vous pouvez bénéficier de subventions.

## Quelles sont les meilleures subventions ?

La Suisse est une véritable jungle en matière de subventions. Le **canton** est généralement compétent pour les subventions concernant les habitations. La Confédération fournit des contributions globales aux programmes de subvention des cantons. Divers fournisseurs et communes soutiennent également la conversion aux énergies renouvelables par des contributions financières.

Toutefois, les subventions varient fortement d'un canton à l'autre. Pour combler les écarts importants entre les subventions appliquées aux pompes à chaleur et aux chauffages au bois, la société **EZS (Energie Zukunft Schweiz AG)** a créé la **prime climat** en automne 2020.

Le site [energiezukunftschweiz.ch/fr/soutien/primeclimat](http://energiezukunftschweiz.ch/fr/soutien/primeclimat) vous permet de savoir, en quelques étapes, si une subvention cantonale ou une prime climat via l'EZS est rentable pour vous (non cumulable avec la subvention cantonale).



Renseignez-vous auprès de votre **commune**. D'autres soutiens financiers peuvent être disponibles.

Informations complètes auprès de l'**Office fédéral de l'énergie** sur [chauffezrenouvelable.ch](http://chauffezrenouvelable.ch).



Lien vers le site du **canton de Berne** «Programme d'encouragement Energie».



# Les pompes à chaleur utilisent des sources d'énergie gratuites.

## Une pompe à chaleur Buderus est un excellent choix !

Utilisez des sources d'énergie inépuisables et orientées vers l'avenir pour un confort de chauffage et d'eau chaude sanitaire durable. La nouvelle génération des pompes à chaleur Buderus prélèvent l'énergie dans l'environnement – dans l'air ambiant ou dans le sol – et la convertissent en chaleur. Un système de chauffage Buderus est composé d'éléments solides garantissant une longue durée de vie.

Vivez avec votre temps et suivez l'évolution technologique – aujourd'hui comme demain.

## Avantages des pompes à chaleur :

- durables, efficaces, fonctionnent à faibles coûts
- installation à l'intérieur ou à l'extérieur ; peu encombrantes
- économisent jusqu'à 75 % de coûts d'énergie
- couvrent entièrement les besoins en chauffage et en eau chaude sanitaire
- peuvent aussi rafraîchir en été
- commande à distance grâce à l'app MyBuderus



## Subventions.

Pour le remplacement de votre chauffage à mazout ou électrique par **une pompe à chaleur**, le canton ou l'EZS vous propose des subventions.

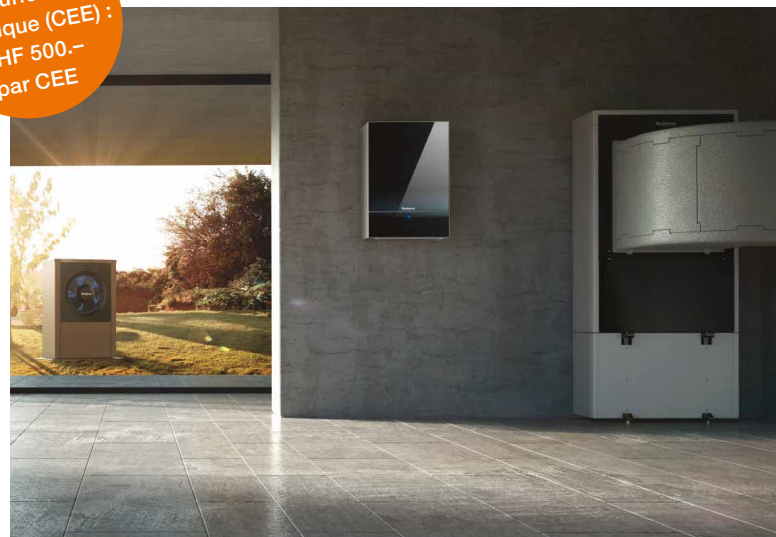
Subvention canton ou EZS	PAC air/eau	PAC eau glycolée/eau
Rempl. chauffage à mazout dès	6'000.–	10'000.–
Rempl. chauffage électrique dès	4'500.–	6'000.–

Veuillez utiliser la calculatrice de subventions sur le site EZS.

Subventions cantonale	
Forfait pour une 1 <sup>ère</sup> installation d'un système de distribution de chaleur dès	3'000.–

Toutes les données sans engagement.

Rempl.  
chauffe-eau  
électrique (CEE) :  
CHF 500.–  
par CEE



# Les chauffages au bois utilisent l'énergie de la forêt.

## Soutenir l'économie locale.

En chauffant au bois, vous économisez de l'argent et préservez l'environnement tout en soutenant l'économie locale. Quel que soit le combustible adopté, pellets, copeaux ou bûches, le circuit naturel maintient le bon équilibre de la concentration de dioxyde de carbone dans l'atmosphère.

Lors de sa combustion, le bois n'émet que la quantité de CO<sub>2</sub> que l'arbre a prélevée dans l'environnement pendant sa croissance.

## Avantages des chauffages au bois :

- chauffage écologique et économique
- coûts d'exploitation faibles, évolution stable des prix
- soutien de l'exploitation forestière régionale
- combustible davantage à l'abri des crises, moins cher et renouvelable
- combinable avec d'autres techniques de chauffage (hybride)

## Subventions.

Pour le remplacement de votre chauffage au mazout, au gaz ou électrique par un **chauffage au bois**, le canton ou l'EZS vous propose des subventions.

Subvention canton ou EZS	Combustion automatique <sup>1)</sup>
Subventions dès	6'000.–

Veuillez utiliser la calculatrice de subventions sur le site EZS.

Subvention cantonale	
Remplacement chauffage électrique dès	4'500.–
Forfait pour une 1 <sup>ère</sup> installation d'un système de distribution de chaleur	3'000.–

<sup>1)</sup> Pellets ou copeaux de bois.  
Toutes les données sans garantie.

Rempl.  
chauffe-eau  
électrique (CEE) :  
CHF 500.–  
par CEE



# Les installations solaires utilisent l'énergie du soleil.

## Le soleil comme source d'énergie gratuite.

Même à une distance d'environ 150 millions de kilomètres, le soleil reste la source d'énergie la plus importante et la plus propre disponible sur terre. Avec le solaire, le rayonnement du soleil est transformé en chaleur, en énergie thermique. Cette énergie est ensuite utilisée pour le chauffage ou la production d'eau chaude sanitaire.

## Un duo idéal.

Comme l'apport en énergie solaire varie en fonction de l'ombrage, des nuages ou de la position du soleil, cette installation est généralement combinée avec un autre système de chauffage.

## Avantages des installations solaires :

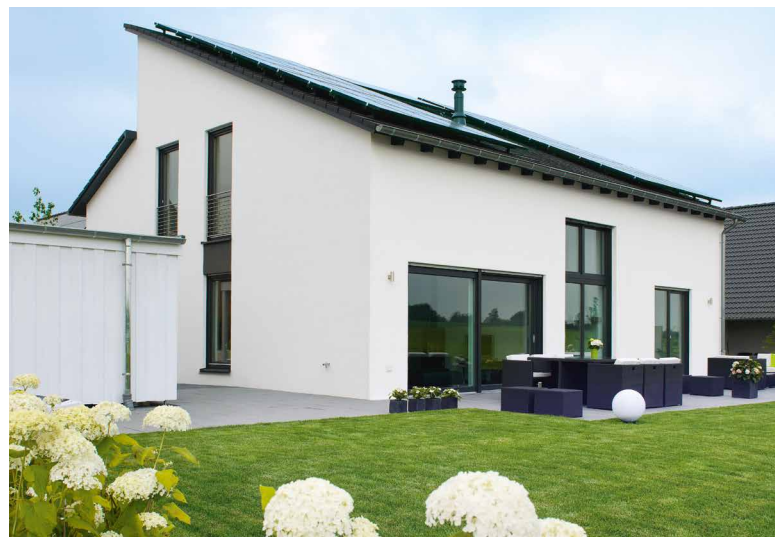
- préservent l'environnement, car elles fonctionnent exclusivement avec une énergie renouvelable
- disponibilité illimitée ; moins chères que l'électricité et les énergies fossiles
- peu d'entretien
- installation simple ; longue durée de vie

## Subventions.

Le canton de Bern soutient les **installations solaires** que dans certaines conditions. S'il s'agit d'installations photovoltaïques, les subventions proviennent de la Confédération.

Type d'installation solaire	Capteurs solaires therm.	Photo-voltaïque
Nouvelle installation ou extension <sup>1)</sup>	1'200.–	<sup>1)</sup>
Suppl. en fonction de la puissance / kW <sub>th</sub>	500.–	<sup>1)</sup>

<sup>1)</sup> Les installations photovoltaïques sont subventionnées par la Confédération par une rétribution unique (RU). Infos disponibles sur [pronovo.ch](http://pronovo.ch). Toutes les données sans engagement.



# Chauffages mazout/gaz

## Technologie fiable et éprouvée.

Le bon vieux chauffage au mazout est installé dans pratiquement un foyer sur deux. Si vous avez l'intention de remplacer votre ancien chauffage, la nouvelle technique de condensation vous permettra d'économiser beaucoup d'argent, de diminuer la consommation de combustibles fossiles et par conséquent de nettement réduire les émissions de CO<sub>2</sub>.

Si vous souhaitez rénover votre ancien chauffage à gaz, vous trouverez une solution efficace à des prix avantageux avec les appareils à condensation modernes.

## Avantages des chauffages mazout/gaz :

- technologie de chauffage fiable, arrivée à maturité
- coûts d'acquisition inférieurs à ceux des autres systèmes de chauffage
- conçue pour le chauffage et l'eau chaude sanitaire
- jusqu'à 30 % d'économie dans les cas de rénovation
- différentes versions : murales, au sol ou colonne (tower)
- solution durable lorsqu'elle est combinée avec des énergies renouvelables (par ex. pompe à chaleur ou installation solaire thermique)

**Remarque :** vous ne recevez pas de subventions si vous remplacez un ancien chauffage mazout/gaz par un nouveau avec la technique de condensation actuelle.



# Distance et proximité.

## Nous avons la bonne solution.

### **Professionalisme. Fiabilité. Sur mesure.**

Environ 80 techniciennes et techniciens interviennent chaque jour chez vous. Si vous disposez d'un chauffage compatible avec Internet, il peut être connecté à notre portail web Buderus ConnectPro\*, ce qui permet à nos professionnels du chauffage d'accéder à votre système de chauffage même à distance.

### **Le service après-vente Buderus :**

- réseau de distribution et de service dans toute la Suisse
- 80 techniciennes et techniciens interviennent chaque jour chez vous
- compétence maximale en matière de conseils
- service après-vente fiable
- service rapide pour la fourniture des pièces de rechange
- mise en service et montage
- service de réparation et d'entretien

### **Vous avez des questions ?**

Notre SAV se tient à votre disposition au 0844 844 890.

### **Heures d'ouverture du centre de SAV de Crissier :**

Lundi à jeudi

07h30–12h00 + 13h00–17h00

Vendredi jusqu'à 16h00

\* À partir de l'été 2021



Buderus Technique de chauffage SA  
Route du Bois-Genoud 8  
1023 Crissier

Tél. : 021 631 42 00

E-Mail: [crissier@buderus.ch](mailto:crissier@buderus.ch)

**Buderus**

Heating systems  
with a future.



Recherche de partenaires  
spécialisés chauffagistes

